

POBLACIÓ MAJOR DE 64 ANYS



A LA CIUTAT DE VALÈNCIA



2020



ÀREA DE GESTIÓ DE RECURSOS
OFICINA D'ESTADÍSTICA



AJUNTAMENT DE VALÈNCIA

ÀREA DE GESTIÓ DE RECURSOS

ELABORACIÓ:

Oficina d'Estadística de l'Ajuntament de València i personal contractat per la Universitat de València

Requena Navarro, Rubén
Briz Redón, Álvaro
Moshuk, Marta
Morales Lorente, Tomás
Morala Girón, Juan Fernando
Badenes Vázquez, Julia
Martínez Ruiz, Francisco
Almonacid Sánchez, Carla
Moya Equiza, Carmiña
Rodríguez Ciria, María

estadistica@valencia.es

www.valencia.es/estadistica

PRESENTACIÓ

La sèrie monogràfica “Persones majors de 64 anys a la ciutat de València” està dedicada a oferir informació estadística referida tant a la població major de 64 anys resident al municipi de València com de les fulles padronals on està inscrita a font d'informació és el fitxer padronal de data de referència 1 de gener de cada any. En aquesta sèrie tenim informació anual des de 2001.

Aquest número està basat en la informació del Padró Municipal d'Habitantes de la ciutat de València a 1 de gener de 2020. Es presenten diferents classificacions bàsiques de la població major de 64 anys en funció de les variables arrellegades al Padró Municipal: edat, sexe, lloc de naixement i nacionalitat. Dels fulls padronals on apareixen inscrites persones majors de 64 anys es realitza una primera classificació en establiments col·lectius i fulls familiars. D'estos últims es realitza un estudi més detallat en funció de les variables padronals de les persones que inclouen i de la forma de convivència: si el major viu acompanyat de menors de 65 anys, si només viu acompanyat de majors de 64, o finalment si viuen sols. En alguns casos en què la informació ens ha semblat especialment significativa, oferim taules per als districtes i barris municipals.

La generació l'hem definida en funció de la diferència d'edat entre les persones inscrites en el full padronal; de la forma següent: menys de 20 anys s'entén que és de la mateixa generació; entre 20 anys i 45 anys es classifica com de diferent generació i consecutiva en el temps i més de 45 anys de diferència, com a pertanyent a diferent generació i no consecutiva. Seguint aquest criteri hem pogut classificar els fulls en funció del nombre de generacions presents i si són o no consecutives. Respecte a les dades obtingudes, podem observar en les taules d'evolució l'efecte en el nombre de persones majors de 64 anys que la Guerra Civil Espanyola va tindre sobre la natalitat.

Donada la rellevància del col·lectiu de majors de 64 anys en la planificació dels servicis socials municipals, s'han inclòs un conjunt de taules per als diferents Centres Municipals de Servicis Socials. El CMSS de Benimaclet inclou els barris 5.3, 6.1, 6.2, 6.3, 6.4, 13.4, 13.5, 14.1, 14.2, 15.3; el CMSS de Campanar inclou els barris 4.1, 4.4, 16.1, 16.2, 18.1, 18.2; el CMSS de Ciutat Vella inclou els barris 1.1, 1.2, 1.3, 1.4, 1.5, 1.6, 2.1, 2.2, 2.3, 3.2; el CMSS de Sant Marcel·lí inclou els barris 8.5, 9.1, 9.2, 9.3, 9.4, 9.5, 19.7, 19.8; el CMSS de Font Santa inclou els barris 7.3, 7.4, 7.5, 8.1, 8.2, 8.3, 8.4; el CMSS de Malva-rosa inclou els barris 11.2, 11.3, 11.4, 13.1, 13.2; el CMSS de Natzaret inclou els barris 10.7, 11.1, 11.5, 19.3, 19.4, 19.5, 19.6; el CMSS de Olivereta inclou els barris 3.1, 3.3, 3.4, 7.1, 7.2; el CMSS de Quatre Carreres inclou els barris 10.1, 10.2, 10.3, 10.4, 10.5, 10.6, 19.1, 19.2; el CMSS de Salvador Allende inclou els barris 15.1, 15.2, 17.1, 17.2, 17.3, 17.4, 17.5, 17.6, 17.7; el CMSS de Trafalgar inclou els barris 12.1, 12.2, 12.3, 12.4, 12.5, 13.3; el CMSS de La Saïdia inclou els barris 4.2, 4.3, 5.1, 5.2, 5.4, 5.5.

La població major és, cada vegada més, un sector important a la nostra societat, tant des del punt de vista demogràfic, com econòmic i social. Suposa un subconjunt de la població que té unes necessitats d'atenció específiques (econòmiques, sanitàries o d'oci) en creixement constant, que els diferents agents socials han de tindre en compte a l'hora de planificar i quantificar les activitats adreçades a aquest grup. Les inversions, tant privades com públiques, destinades a esta població no han deixat de créixer en els últims anys; esperem que la informació que s'oferix en este document siga d'utilitat per als diversos agents que a la nostra ciutat treballen per a aquest sector de població i que els pugua servir per a la planificació de la seua labor.

ÍNDEX

1. Evolució de les persones majors de 64 anys

- 1.1. Evolució dels majors de 64 anys.
- 1.2. Majors de 64 anys per grups d'edat i sexe.
- 1.3. Majors de 64 anys per districtes i sexe.
- 1.4. Majors de 64 anys en tres grups d'edat per districtes. Any anterior.
- 1.5. Majors de 64 anys en tres grups d'edat per districtes. Any de referència.

2. Persones majors de 64 anys

- 2.1. Majors de 64 anys segons edat i sexe
- 2.2. Majors de 64 anys segons edat i lloc de naixement
- 2.3. Majors de 64 anys segons edat i sexe, per districte
- 2.4. Majors de 64 anys segons grups d'edat i sexe per barri
- 2.5. Majors de 64 anys segons nacionalitat i sexe
- 2.6. Majors de 64 anys segons situació de convivència i sexe

3. Majors de 64 anys en establiments col·lectius

- 3.1. Majors de 64 anys en establiments col·lectius segons edat i sexe
- 3.2. Majors de 64 anys en establiments col·lectius segons edat i lloc de naixement

4. Majors de 64 anys en fulls familiars

- 4.1. Majors de 64 anys en fulls familiars segons edat i sexe
- 4.2. Majors de 64 anys en fulls familiars segons edat i lloc de naixement

5. Majors de 64 anys en fulls familiars que viuen amb menors de 65

- 5.1. Majors de 64 anys que viuen amb menors de 65 segons edat i sexe
- 5.2. Majors de 64 anys que viuen amb menors de 65 segons edat i lloc de naixement

6. Majors de 64 anys en fulls familiars que viuen només amb altres majors de 64

- 6.1. Majors de 64 anys que viuen només amb altres majors de 64 segons edat i sexe
- 6.2. Majors de 64 anys que viuen només amb altres majors de 64 segons edat i lloc de naixement
- 6.3. Majors de 64 anys que viuen només amb altres majors de 64 segons edat, sexe i nombre de persones
- 6.4. Majors de 64 i de 79 anys que viuen només amb altres majors de 64 segons edat i sexe, per districte i barri

7. Majors de 64 anys en fulls familiars que viuen a soles

- 7.1. Majors de 64 anys que viuen a soles segons edat i sexe
- 7.2. Majors de 64 anys que viuen a soles segons edat i lloc de naixement
- 7.3. Majors de 64 i de 79 anys que viuen a soles segons edat i sexe, per districte i barri

8. Majors de 64 anys per Centres de Servicis Socials Municipals

- 8.1. Majors de 64 i majors de 79 anys segons sexe
- 8.2. Majors de 64 i de 79 anys que viuen en fulls familiars segons sexe
- 8.3. Majors de 64 i de 79 anys que viuen en fulls familiars només amb altres majors de 64 segons sexe
- 8.4. Majors de 64 i de 79 anys que viuen en fulls familiars a soles segons sexe

9. Fulls on viu algun major de 64 anys

- 9.1. Fulls on viu algun major de 64 anys segons tipus per districte
- 9.2. Fulls familiars on viu algun major de 64 anys segons nombre de persones
- 9.3. Fulls familiars on viu algun major de 64 anys segons nombre de persones i de generacions
- 9.4. Fulls familiars de dos o més persones, totes majors de 64 anys, segons edat i sexe del menor
- 9.5. Fulls familiars de dos o més persones, totes majors de 64 anys, segons edat i sexe del major
- 9.6. Fulls familiars on només viuen majors de 64 anys segons composició per sexes. Districtes

1. Evolución de las personas mayores de 64 años

1. Evolució de les persones majors de 64 anys

1.1.a. Evolución de las personas mayores de 64 años

1.1.a. Evolució de les persones majors de 64 anys

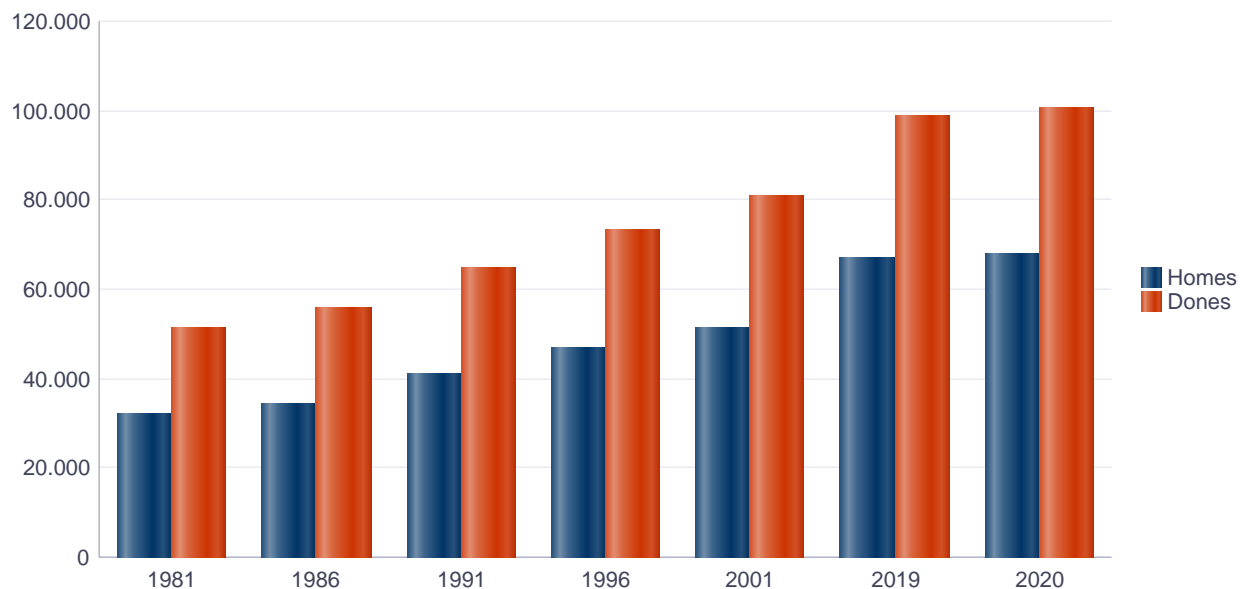
		1981	1986	1991	1996	2001	2019	2020
Total Població		744.748	729.419	752.909	746.683	750.476	795.736	801.545
Població	Homes	355.827	347.643	358.913	354.950	357.354	378.431	381.117
	Dones	388.921	381.776	393.996	391.733	393.122	417.305	420.428
Total Població majors de 64		83.342	90.313	105.884	119.941	132.108	165.814	168.328
Població majors de 64	Homes	32.020	34.406	41.063	46.671	51.540	67.074	68.054
	Dones	51.322	55.907	64.821	73.270	80.568	98.740	100.274

1.1.b. Evolución de las personas mayores de 64 años

1.1.b. Evolució de les persones majors de 64 anys

		Var. 2019/2020	Var. 1981/2020
Població	Total	0,7%	7,6%
	Homes	0,7%	7,1%
	Dones	0,7%	8,1%
Població majors de 64	Total	1,5%	102%
	Homes	1,5%	112,5%
	Dones	1,6%	95,4%

Evolución de las personas mayores de 64 años por sexo
Evolució de les persones majors de 64 anys per sexe



1.2. Mayores de 64 años por grupos de edad y sexo**1.2. Majors de 64 anys per grups d'edat i sexe**

	Total		2019				Total		2020			
	Total	%	Homes		Dones		Total	%	Homes		Dones	
Total	165.814	100,0%	67.074	40,5%	98.740	59,5%	168.328	100,0%	68.054	40,4%	100.274	59,6%
65-69	44.200	100,0%	19.546	44,2%	24.654	55,8%	43.953	100,0%	19.267	43,8%	24.686	56,2%
70-74	40.373	100,0%	17.426	43,2%	22.947	56,8%	41.274	100,0%	17.891	43,3%	23.383	56,7%
75-79	30.825	100,0%	12.722	41,3%	18.103	58,7%	33.231	100,0%	13.771	41,4%	19.460	58,6%
80-84	24.799	100,0%	9.479	38,2%	15.320	61,8%	23.324	100,0%	8.871	38,0%	14.453	62,0%
85-89	16.642	100,0%	5.563	33,4%	11.079	66,6%	16.975	100,0%	5.686	33,5%	11.289	66,5%
90-94	6.970	100,0%	1.887	27,1%	5.083	72,9%	7.413	100,0%	2.083	28,1%	5.330	71,9%
95 i més	2.005	100,0%	451	22,5%	1.554	77,5%	2.158	100,0%	485	22,5%	1.673	77,5%

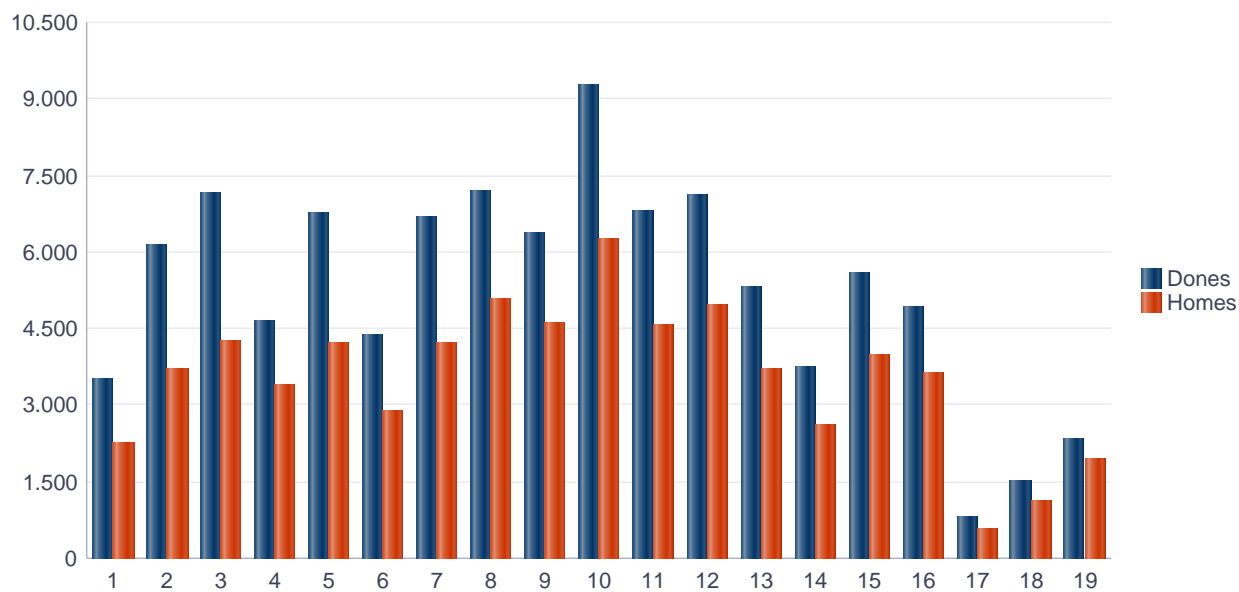
1.3.a. Mayores de 64 años por distrito y sexo**1.3.a. Majors de 64 anys per districte i sexe**

			2019						2020			
	Total	>64/Total	Homes		Dones		Total	>64/Total	Homes		Dones	
València	165.814	20,8%	67.074	17,7%	98.740	23,7%	168.328	21,0%	68.054	17,9%	100.274	23,9%
1. Ciutat Vella	5.739	21,2%	2.207	17,2%	3.532	24,8%	5.761	21,0%	2.253	17,3%	3.508	24,4%
2. l'Eixample	9.735	22,8%	3.656	18,6%	6.079	26,5%	9.842	23,0%	3.714	18,8%	6.128	26,6%
3. Extramurs	11.348	23,3%	4.202	18,9%	7.146	27,1%	11.413	23,4%	4.249	18,9%	7.164	27,1%
4. Campanar	7.806	20,4%	3.304	18,1%	4.502	22,4%	8.065	20,8%	3.417	18,6%	4.648	22,8%
5. la Saïdia	10.904	23,2%	4.184	19,1%	6.720	26,7%	10.979	23,1%	4.225	19,2%	6.754	26,5%
6. el Pla del Real	7.192	23,6%	2.867	20,4%	4.325	26,2%	7.243	23,6%	2.881	20,4%	4.362	26,4%
7. l'Olivereta	10.853	22,4%	4.227	18,4%	6.626	25,9%	10.877	22,1%	4.218	18,0%	6.659	25,7%
8. Patraix	11.922	20,6%	4.947	18,1%	6.975	22,9%	12.256	21,1%	5.089	18,5%	7.167	23,4%
9. Jesús	10.748	20,4%	4.502	17,6%	6.246	23,1%	10.966	20,7%	4.594	17,9%	6.372	23,4%
10. Quatre Carreres	15.377	20,8%	6.226	17,5%	9.151	23,8%	15.513	20,8%	6.248	17,5%	9.265	23,9%
11. Poblats Marítims	11.233	20,1%	4.533	16,8%	6.700	23,2%	11.366	20,4%	4.568	17,0%	6.798	23,5%
12. Camins al Grau	11.839	18,1%	4.872	15,4%	6.967	20,5%	12.089	18,3%	4.965	15,7%	7.124	20,8%
13. Algirós	8.842	24,1%	3.661	21,2%	5.181	26,7%	9.053	24,7%	3.729	21,6%	5.324	27,4%
14. Benimaclet	6.238	21,7%	2.554	19,1%	3.684	24,0%	6.393	22,3%	2.635	19,7%	3.758	24,6%
15. Rascanya	9.499	17,7%	3.990	15,3%	5.509	20,0%	9.598	17,7%	3.995	15,1%	5.603	20,1%
16. Benicalap	8.383	18,0%	3.563	15,8%	4.820	20,0%	8.542	18,0%	3.616	15,8%	4.926	20,1%
17. Pobles del Nord	1.375	20,9%	567	17,9%	808	23,8%	1.405	21,3%	574	18,1%	831	24,4%
18. Pobles de l'Oest	2.580	17,9%	1.101	15,8%	1.479	19,9%	2.673	18,3%	1.133	16,0%	1.540	20,5%
19. Pobles del Sud	4.201	20,3%	1.911	18,6%	2.290	22,0%	4.294	20,4%	1.951	18,8%	2.343	22,0%

1.3.b. Mujeres por 100 varones**1.3.b. Dones per 100 homes**

	2019	2020
València	147,2	147,3
1. Ciutat Vella	160,0	155,7
2. l'Eixample	166,3	165,0
3. Extramurs	170,1	168,6
4. Campanar	136,3	136,0
5. la Saïdia	160,6	159,9
6. el Pla del Real	150,9	151,4
7. l'Olivereta	156,8	157,9
8. Patraix	141,0	140,8
9. Jesús	138,7	138,7
10. Quatre Carreres	147,0	148,3
11. Poblats Marítims	147,8	148,8
12. Camins al Grau	143,0	143,5
13. Algirós	141,5	142,8
14. Benimaclet	144,2	142,6
15. Rascanya	138,1	140,3
16. Benicalap	135,3	136,2
17. Pobles del Nord	142,5	144,8
18. Pobles de l'Oest	134,3	135,9
19. Pobles del Sud	119,8	120,1

Mayores de 64 años por distrito y sexo
Majors de 64 anys per districte i sexe



1.4. Mayores de 64 años en tres grupos de edad por distritos. Año anterior**1.4. Majors de 64 anys en tres grups d'edat per districtes. Any anterior**

	Total > 64	%	2019					
			65-74		75-84		>=85	
València	165.814	100,0%	84.573	51,0%	55.624	33,5%	25.617	15,4%
1. Ciutat Vella	5.739	100,0%	2.763	48,1%	1.845	32,1%	1.131	19,7%
2. l'Eixample	9.735	100,0%	4.501	46,2%	3.295	33,8%	1.939	19,9%
3. Extramurs	11.348	100,0%	5.217	46,0%	3.895	34,3%	2.236	19,7%
4. Campanar	7.806	100,0%	4.505	57,7%	2.385	30,6%	916	11,7%
5. la Saïdia	10.904	100,0%	5.182	47,5%	3.835	35,2%	1.887	17,3%
6. el Pla del Real	7.192	100,0%	3.601	50,1%	2.497	34,7%	1.094	15,2%
7. l'Olivereta	10.853	100,0%	4.813	44,3%	4.053	37,3%	1.987	18,3%
8. Patraix	11.922	100,0%	6.585	55,2%	3.673	30,8%	1.664	14,0%
9. Jesús	10.748	100,0%	5.607	52,2%	3.608	33,6%	1.533	14,3%
10. Quatre Carreres	15.377	100,0%	7.832	50,9%	5.362	34,9%	2.183	14,2%
11. Poblats Marítims	11.233	100,0%	5.714	50,9%	3.765	33,5%	1.754	15,6%
12. Camins al Grau	11.839	100,0%	6.077	51,3%	4.065	34,3%	1.697	14,3%
13. Algirós	8.842	100,0%	4.990	56,4%	2.697	30,5%	1.155	13,1%
14. Benimaclet	6.238	100,0%	3.363	53,9%	1.956	31,4%	919	14,7%
15. Rascanya	9.499	100,0%	4.909	51,7%	3.272	34,4%	1.318	13,9%
16. Benicalap	8.383	100,0%	4.538	54,1%	2.749	32,8%	1.096	13,1%
17. Pobles del Nord	1.375	100,0%	694	50,5%	446	32,4%	235	17,1%
18. Pobles de l'Oest	2.580	100,0%	1.407	54,5%	865	33,5%	308	11,9%
19. Pobles del Sud	4.201	100,0%	2.275	54,2%	1.361	32,4%	565	13,4%

1.5. Mayores de 64 años en tres grupos de edad por distritos. Año de referencia**1.5. Majors de 64 anys en tres grups d'edat per districtes. Any de referència**

	Total > 64	%	2020					
			65-74		75-84		>=85	
València	168.328	100,0%	85.227	50,6%	56.555	33,6%	26.546	15,8%
1. Ciutat Vella	5.761	100,0%	2.750	47,7%	1.887	32,8%	1.124	19,5%
2. l'Eixample	9.842	100,0%	4.550	46,2%	3.354	34,1%	1.938	19,7%
3. Extramurs	11.413	100,0%	5.257	46,1%	3.899	34,2%	2.257	19,8%
4. Campanar	8.065	100,0%	4.558	56,5%	2.549	31,6%	958	11,9%
5. la Saïdia	10.979	100,0%	5.164	47,0%	3.856	35,1%	1.959	17,8%
6. el Pla del Real	7.243	100,0%	3.542	48,9%	2.541	35,1%	1.160	16,0%
7. l'Olivereta	10.877	100,0%	4.765	43,8%	4.026	37,0%	2.086	19,2%
8. Patraix	12.256	100,0%	6.740	55,0%	3.812	31,1%	1.704	13,9%
9. Jesús	10.966	100,0%	5.730	52,3%	3.665	33,4%	1.571	14,3%
10. Quatre Carreres	15.513	100,0%	7.726	49,8%	5.497	35,4%	2.290	14,8%
11. Poblats Marítims	11.366	100,0%	5.772	50,8%	3.749	33,0%	1.845	16,2%
12. Camins al Grau	12.089	100,0%	6.195	51,2%	4.122	34,1%	1.772	14,7%
13. Algirós	9.053	100,0%	5.040	55,7%	2.773	30,6%	1.240	13,7%
14. Benimaclet	6.393	100,0%	3.456	54,1%	1.983	31,0%	954	14,9%
15. Rascanya	9.598	100,0%	4.935	51,4%	3.283	34,2%	1.380	14,4%
16. Benicalap	8.542	100,0%	4.553	53,3%	2.829	33,1%	1.160	13,6%
17. Pobles del Nord	1.405	100,0%	721	51,3%	442	31,5%	242	17,2%
18. Pobles de l'Oest	2.673	100,0%	1.457	54,5%	885	33,1%	331	12,4%
19. Pobles del Sud	4.294	100,0%	2.316	53,9%	1.403	32,7%	575	13,4%

2. Personas mayores de 64 años

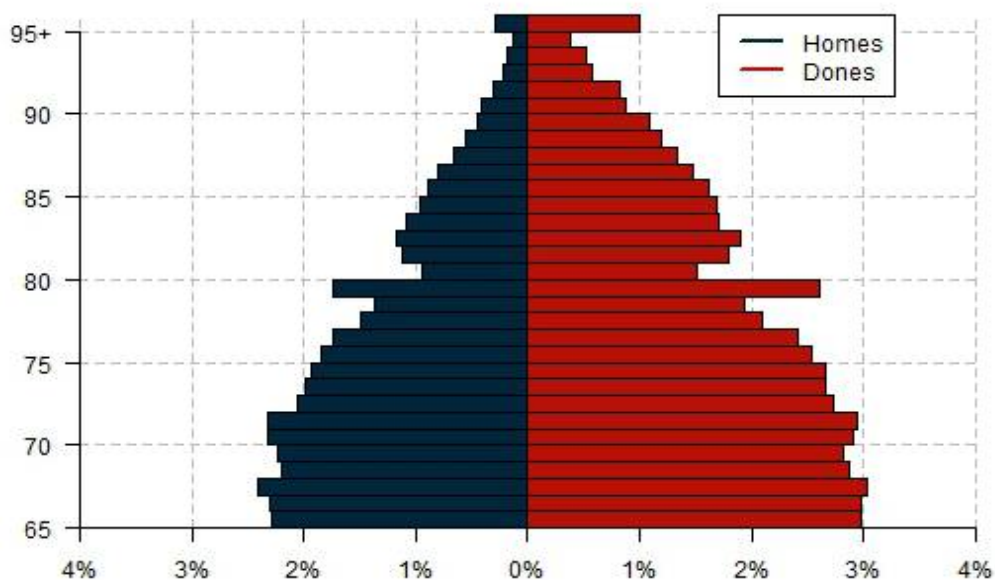
2. Persones majors de 64 anys

2.1. Mayores de 64 años según edad y sexo

2.1. Majors de 64 anys segons edat i sexe

	Total	%	Homes		Dones	
Total	168.328	100,0%	68.054	40,4%	100.274	59,6%
65	8.852	5,3%	3.841	2,3%	5.011	3,0%
66	8.905	5,3%	3.886	2,3%	5.019	3,0%
67	9.145	5,4%	4.059	2,4%	5.086	3,0%
68	8.532	5,1%	3.710	2,2%	4.822	2,9%
69	8.519	5,1%	3.771	2,2%	4.748	2,8%
70	8.813	5,2%	3.914	2,3%	4.899	2,9%
71	8.849	5,3%	3.907	2,3%	4.942	2,9%
72	8.066	4,8%	3.473	2,1%	4.593	2,7%
73	7.799	4,6%	3.332	2,0%	4.467	2,7%
74	7.747	4,6%	3.265	1,9%	4.482	2,7%
75	7.366	4,4%	3.096	1,8%	4.270	2,5%
76	6.968	4,1%	2.922	1,7%	4.046	2,4%
77	6.008	3,6%	2.501	1,5%	3.507	2,1%
78	5.567	3,3%	2.315	1,4%	3.252	1,9%
79	7.322	4,3%	2.937	1,7%	4.385	2,6%
80	4.130	2,5%	1.580	0,9%	2.550	1,5%
81	4.889	2,9%	1.873	1,1%	3.016	1,8%
82	5.151	3,1%	1.971	1,2%	3.180	1,9%
83	4.692	2,8%	1.816	1,1%	2.876	1,7%
84	4.462	2,7%	1.631	1,0%	2.831	1,7%
85	4.228	2,5%	1.511	0,9%	2.717	1,6%
86	3.833	2,3%	1.347	0,8%	2.486	1,5%
87	3.377	2,0%	1.124	0,7%	2.253	1,3%
88	2.961	1,8%	947	0,6%	2.014	1,2%
89	2.576	1,5%	757	0,4%	1.819	1,1%
90	2.154	1,3%	684	0,4%	1.470	0,9%
91	1.885	1,1%	508	0,3%	1.377	0,8%
92	1.336	0,8%	359	0,2%	977	0,6%
93	1.195	0,7%	323	0,2%	872	0,5%
94	843	0,5%	209	0,1%	634	0,4%
95 i més	2.158	1,3%	485	0,3%	1.673	1,0%

Majors de 64 anys segons edat i sexe. 2020



2.2. Mayores de 64 años según edad y lugar de nacimiento

2.2. Majors de 64 anys segons edat i lloc de naixement

	Total	%	València		Resta de l'Horta		Resta de la Comunitat		Resta de l'Estat		Estranger	
Total	168.328	100,0%	63.890	38,0%	6.225	3,7%	25.080	14,9%	63.861	37,9%	9.272	5,5%
65-69	43.953	26,1%	17.369	10,3%	1.696	1,0%	6.065	3,6%	14.792	8,8%	4.031	2,4%
70-74	41.274	24,5%	16.214	9,6%	1.476	0,9%	5.853	3,5%	15.345	9,1%	2.386	1,4%
75-79	33.231	19,7%	12.833	7,6%	1.209	0,7%	4.868	2,9%	12.911	7,7%	1.410	0,8%
80-84	23.324	13,9%	8.404	5,0%	940	0,6%	3.832	2,3%	9.354	5,6%	794	0,5%
85-89	16.975	10,1%	6.101	3,6%	555	0,3%	2.697	1,6%	7.218	4,3%	404	0,2%
90-94	7.413	4,4%	2.331	1,4%	280	0,2%	1.318	0,8%	3.287	2,0%	197	0,1%
95 i més	2.158	1,3%	638	0,4%	69	0,0%	447	0,3%	954	0,6%	50	0,0%

2.3. Mayores de 64 años por grupos de edad y sexo, por distrito. Total

2.3. Majors de 64 anys per grups d'edat i sexe, per districte. Total

	Total	65-69	70-74	75-79	80-84	85-89	90-94	95 i més
València	168.328	43.953	41.274	33.231	23.324	16.975	7.413	2.158
1. Ciutat Vella	5.761	1.408	1.342	1.140	747	661	339	124
2. l'Eixample	9.842	2.365	2.185	1.961	1.393	1.162	613	163
3. Extramurs	11.413	2.688	2.569	2.216	1.683	1.400	647	210
4. Campanar	8.065	2.298	2.260	1.616	933	593	282	83
5. la Saïdia	10.979	2.515	2.649	2.238	1.618	1.234	565	160
6. el Pla del Real	7.243	1.738	1.804	1.539	1.002	720	329	111
7. l'Olivereta	10.877	2.389	2.376	2.259	1.767	1.397	549	140
8. Patraix	12.256	3.691	3.049	2.302	1.510	1.087	488	129
9. Jesús	10.966	3.003	2.727	2.114	1.551	1.014	426	131
10. Quatre Carreres	15.513	3.871	3.855	3.218	2.279	1.517	603	170
11. Poblats Marítims	11.366	3.048	2.724	2.153	1.596	1.189	508	148
12. Camins al Grau	12.089	3.251	2.944	2.374	1.748	1.114	495	163
13. Algirós	9.053	2.553	2.487	1.688	1.085	783	353	104
14. Benimaclet	6.393	1.854	1.602	1.179	804	630	258	66
15. Rascanya	9.598	2.563	2.372	1.891	1.392	972	321	87
16. Benicalap	8.542	2.350	2.203	1.731	1.098	752	332	76
17. Pobles del Nord	1.405	369	352	255	187	150	68	24
18. Pobles de l'Oest	2.673	753	704	518	367	224	82	25
19. Pobles del Sud	4.294	1.246	1.070	839	564	376	155	44

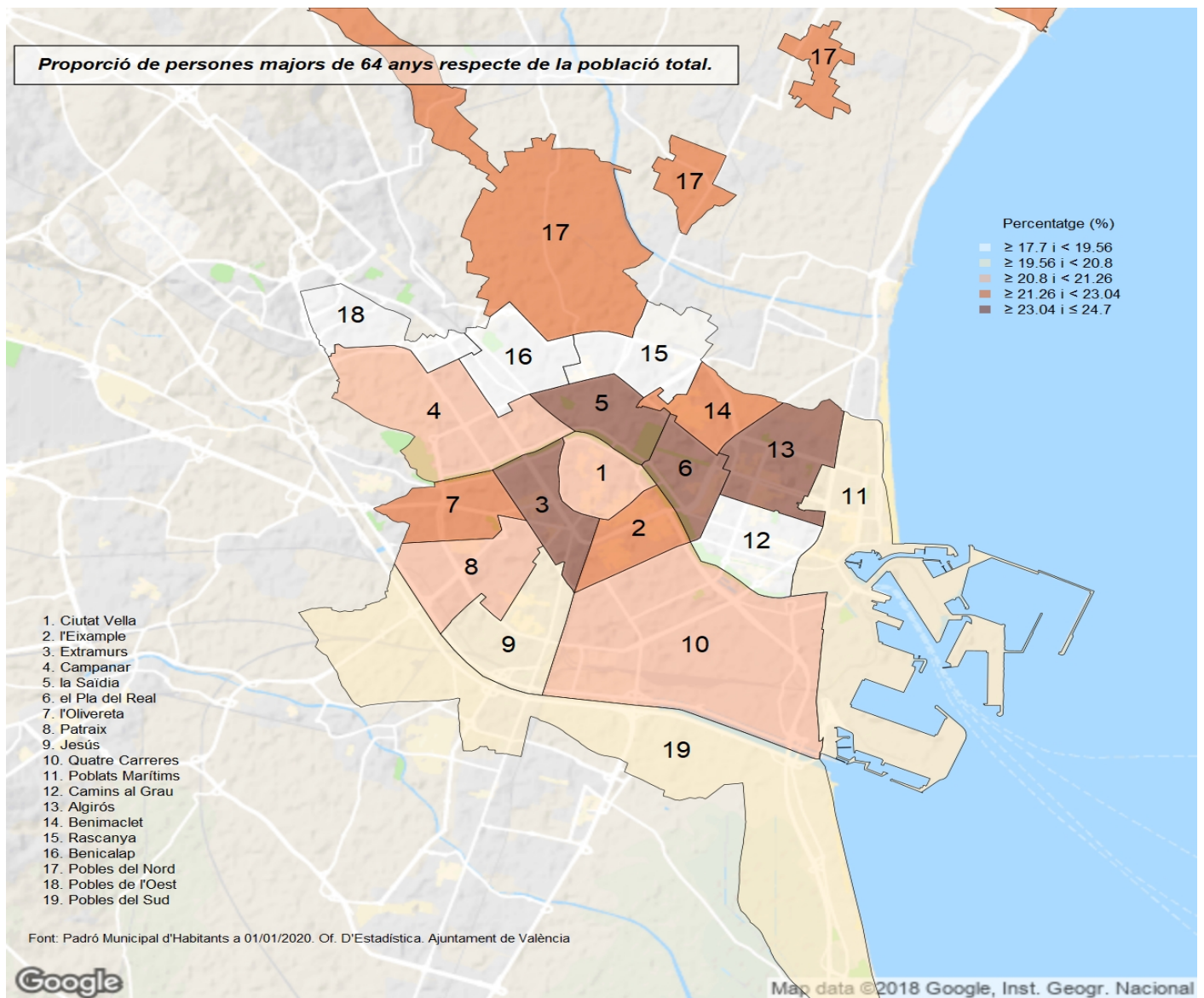
2.3. Mayores de 64 años según grupos de edad y sexo, por distrito. Varones

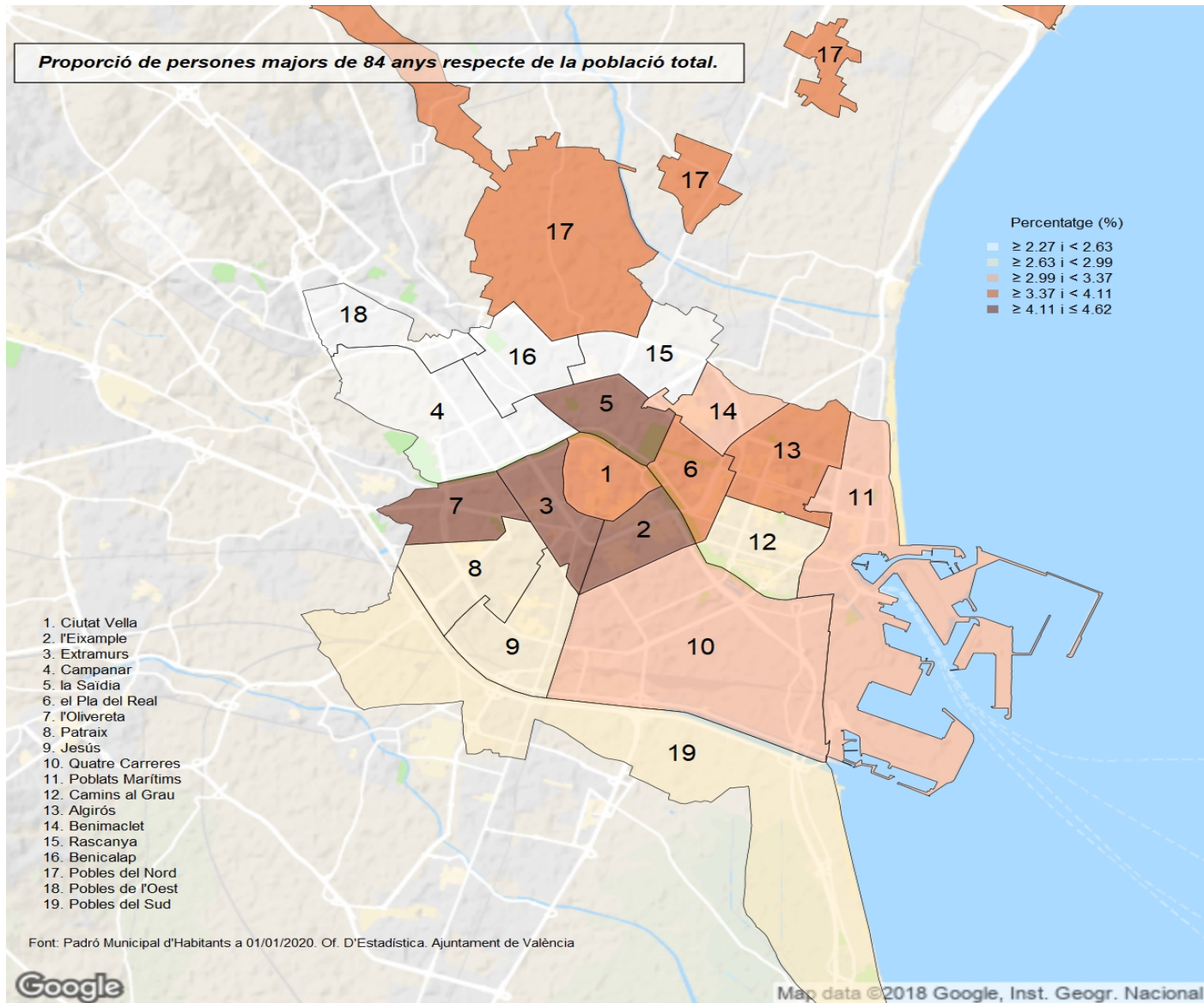
2.3. Majors de 64 anys segons grups d'edat i sexe, per districte. Homes

	Total	65-69	70-74	75-79	80-84	85-89	90-94	95 i més
València	68.054	19.267	17.891	13.771	8.871	5.686	2.083	485
1. Ciutat Vella	2.253	637	590	448	260	218	77	23
2. l'Eixample	3.714	1.015	914	766	496	330	163	30
3. Extramurs	4.249	1.150	1.039	856	570	432	168	34
4. Campanar	3.417	1.004	1.016	720	374	205	79	19
5. la Saïdia	4.225	1.086	1.056	892	593	411	147	40
6. el Pla del Real	2.881	700	750	654	383	270	100	24
7. l'Olivereta	4.218	1.026	986	900	661	458	156	31
8. Patraix	5.089	1.625	1.384	958	589	363	140	30
9. Jesús	4.594	1.373	1.198	875	621	372	128	27
10. Quatre Carreres	6.248	1.654	1.619	1.369	880	525	159	42
11. Poblats Marítims	4.568	1.392	1.195	845	589	375	138	34
12. Camins al Grau	4.965	1.437	1.296	978	684	384	143	43
13. Algirós	3.729	1.078	1.112	717	418	266	107	31
14. Benimaclet	2.635	797	716	491	309	225	83	14
15. Rascanya	3.995	1.128	1.029	830	545	343	96	24
16. Benicalap	3.616	1.055	989	763	446	238	106	19
17. Pobles del Nord	574	170	161	107	72	49	10	5
18. Pobles de l'Oest	1.133	350	310	218	144	84	25	2
19. Pobles del Sud	1.951	590	531	384	237	138	58	13

2.3. Mayores de 64 años según grupos de edad y sexo, por distrito. Mujeres
2.3. Majors de 64 anys segons grups d'edat i sexe, per districte. Dones

	Total	65-69	70-74	75-79	80-84	85-89	90-94	95 i més
València	100.274	24.686	23.383	19.460	14.453	11.289	5.330	1.673
1. Ciutat Vella	3.508	771	752	692	487	443	262	101
2. l'Eixample	6.128	1.350	1.271	1.195	897	832	450	133
3. Extramurs	7.164	1.538	1.530	1.360	1.113	968	479	176
4. Campanar	4.648	1.294	1.244	896	559	388	203	64
5. la Saïdia	6.754	1.429	1.593	1.346	1.025	823	418	120
6. el Pla del Real	4.362	1.038	1.054	885	619	450	229	87
7. l'Olivereta	6.659	1.363	1.390	1.359	1.106	939	393	109
8. Patraix	7.167	2.066	1.665	1.344	921	724	348	99
9. Jesús	6.372	1.630	1.529	1.239	930	642	298	104
10. Quatre Carreres	9.265	2.217	2.236	1.849	1.399	992	444	128
11. Pobles Marítims	6.798	1.656	1.529	1.308	1.007	814	370	114
12. Camins al Grau	7.124	1.814	1.648	1.396	1.064	730	352	120
13. Algirós	5.324	1.475	1.375	971	667	517	246	73
14. Benimaclet	3.758	1.057	886	688	495	405	175	52
15. Rascanya	5.603	1.435	1.343	1.061	847	629	225	63
16. Benicalap	4.926	1.295	1.214	968	652	514	226	57
17. Pobles del Nord	831	199	191	148	115	101	58	19
18. Pobles de l'Oest	1.540	403	394	300	223	140	57	23
19. Pobles del Sud	2.343	656	539	455	327	238	97	31



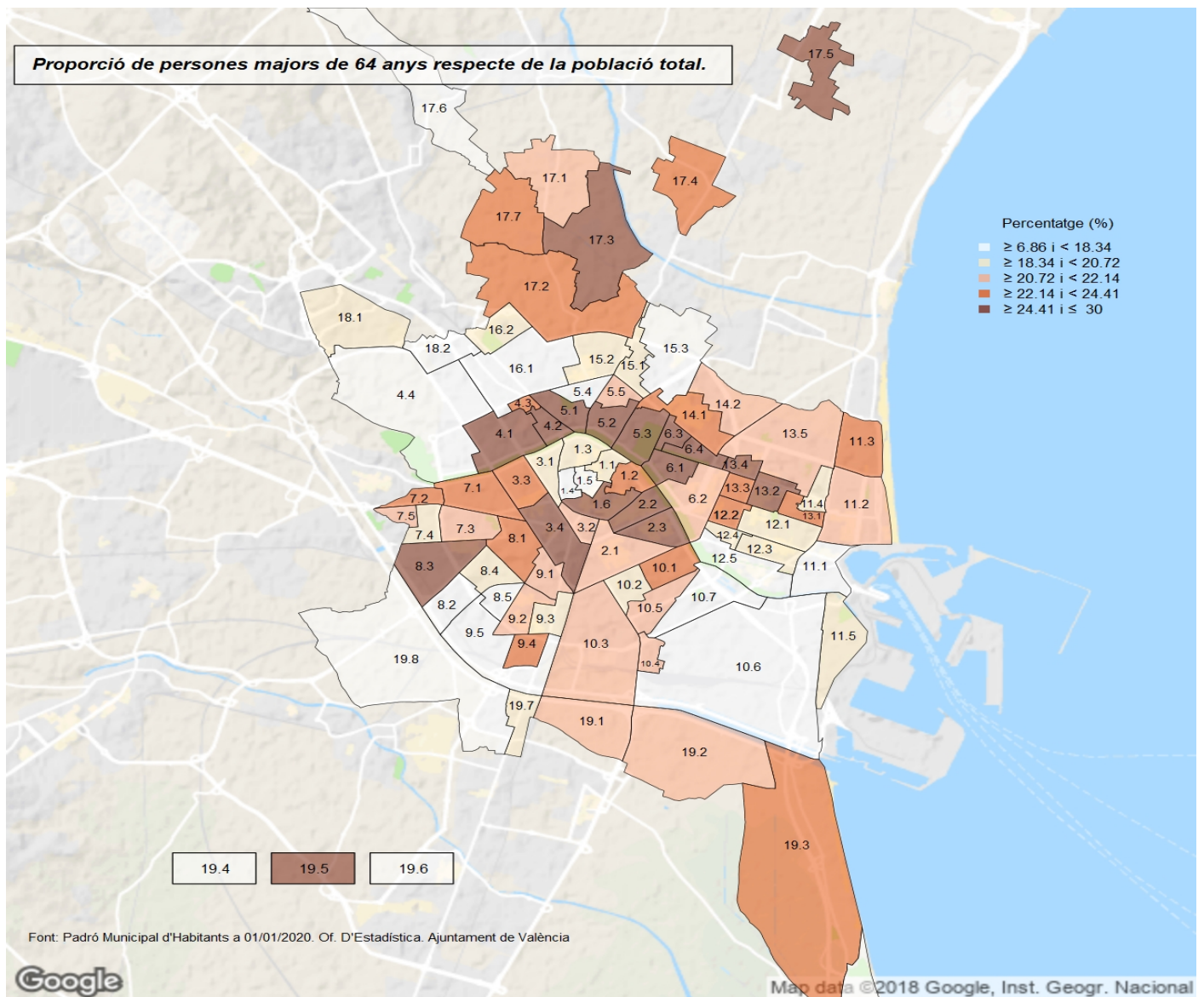


2.4. Mayores de 64 años según grupos de edad y sexo, por barrio

2.4. Majors de 64 anys segons grups d'edat i sexe, per barri

		Total	Total Homes	Homes			Total Dones	Dones		
				65-74	75-84	85 i més		65-74	75-84	85 i més
València		168.328	68.054	37.158	22.642	8.254	100.274	48.069	33.913	18.292
1. Ciutat Vella	1.1. la Seu	602	249	145	67	37	353	163	113	77
	1.2. la Xerea	961	388	200	132	56	573	237	192	144
	1.3. el Carme	1.279	464	256	133	75	815	325	294	196
	1.4. el Pilar	826	329	172	115	42	497	232	153	112
	1.5. el Mercat	638	267	159	69	39	371	190	107	74
	1.6. Sant Francesc	1.455	556	295	192	69	899	376	320	203
2. l'Eixample	2.1. Russafa	5.036	1.885	977	636	272	3.151	1.342	1.080	729
	2.2. el Pla del Remei	1.821	702	351	257	94	1.119	487	407	225
	2.3. Gran Via	2.985	1.127	601	369	157	1.858	792	605	461
3. Extramurs	3.1. el Botànic	1.370	517	257	177	83	853	367	312	174
	3.2. la Roqueta	979	362	207	111	44	617	253	203	161
	3.3. la Petxina	3.449	1.259	622	426	211	2.190	886	799	505
	3.4. Arrancapins	5.615	2.111	1.103	712	296	3.504	1.562	1.159	783
4. Campanar	4.1. Campanar	3.078	1.312	826	387	99	1.766	1.037	510	219
	4.2. les Tendetes	1.362	561	310	196	55	801	414	273	114
	4.3. el Calvari	1.154	438	192	175	71	716	273	282	161
	4.4. Sant Pau	2.471	1.106	692	336	78	1.365	814	390	161
5. la Saïdia	5.1. Marxaletes	2.780	1.077	546	392	139	1.703	790	609	304
	5.2. Morvedre	2.490	927	441	316	170	1.563	591	560	412
	5.3. Trinitat	1.975	740	363	267	110	1.235	554	423	258
	5.4. Tormos	1.601	620	311	226	83	981	436	361	184
	5.5. Sant Antoni	2.133	861	481	284	96	1.272	651	418	203
6. el Pla del Real	6.1. Exposició	1.765	702	341	261	100	1.063	507	374	182
	6.2. Mestalla	3.180	1.283	677	430	176	1.897	922	638	337
	6.3. Jaume Roig	1.608	630	292	255	83	978	447	363	168
	6.4. Ciutat Universitària	690	266	140	91	35	424	216	129	79
7. l'Olivereta	7.1. Nou Moles	5.938	2.266	1.041	863	362	3.672	1.517	1.400	755
	7.2. Soternes	1.124	449	207	168	74	675	285	259	131
	7.3. Tres Forques	2.044	745	352	279	114	1.299	459	474	366
	7.4. la Font Santa	668	264	131	91	42	404	184	127	93
	7.5. la Llum	1.103	494	281	160	53	609	308	205	96
8. Patraix	8.1. Patraix	5.559	2.153	1.118	732	303	3.406	1.508	1.240	658
	8.2. Sant Isidre	1.672	736	511	174	51	936	587	231	118
	8.3. Vara de Quart	2.664	1.181	763	331	87	1.483	878	394	211
	8.4. Safranar	1.705	753	459	223	71	952	562	271	119
	8.5. Favara	656	266	158	87	21	390	196	129	65
9. Jesús	9.1. la Raiosa	3.260	1.310	621	493	196	1.950	861	745	344
	9.2. l'Hort de Senabre	3.630	1.527	897	487	143	2.103	1.084	711	308
	9.3. la Creu Coberta	1.200	527	329	143	55	673	353	216	104
	9.4. Sant Marcel·lí	2.357	987	565	300	122	1.370	696	426	248
	9.5. Camí Real	519	243	159	73	11	276	165	71	40
10. Quatre Carreres	10.1. Mont-Olivet	4.576	1.731	753	724	254	2.845	1.212	1.073	560
	10.2. en Corts	2.475	974	453	390	131	1.501	644	578	279
	10.3. Malilla	4.695	2.005	1.200	622	183	2.690	1.541	801	348
	10.4. Fonteta de Sant Lluís	638	277	171	82	24	361	193	108	60

		Total	Total Homes	Homes			Total Dones	Dones		
				65-74	75-84	85 i més		65-74	75-84	85 i més
10. Quatre Carreres	10.5. na Rovella	1.720	625	322	237	66	1.095	459	456	180
	10.6. la Punta	492	224	116	68	40	268	116	93	59
	10.7. Ciutat de les Arts i de les Ciències	917	412	258	126	28	505	288	139	78
11. Poblat Marítims	11.1. el Grau	1.619	653	398	182	73	966	473	325	168
	11.2. el Cabanyal-el Canyamelar	4.164	1.569	787	571	211	2.595	1.047	952	596
	11.3. la Malva-rosa	2.871	1.229	739	354	136	1.642	835	536	271
	11.4. Beteró	1.542	647	407	170	70	895	494	266	135
	11.5. Natzaret	1.170	470	256	157	57	700	336	236	128
12. Camins al Grau	12.1. Aiora	4.839	1.957	1.020	686	251	2.882	1.324	1.026	532
	12.2. Albors	1.950	744	415	239	90	1.206	565	413	228
	12.3. la Creu del Grau	2.849	1.135	613	406	116	1.714	841	609	264
	12.4. Camí Fondo	947	391	219	110	62	556	253	185	118
	12.5. Penya-roja	1.504	738	466	221	51	766	479	227	60
13. Algirós	13.1. l'Illa Perduda	2.036	835	494	246	95	1.201	618	356	227
	13.2. Ciutat Jardí	3.236	1.340	822	408	110	1.896	1.129	537	230
	13.3. l'Amistat	1.688	689	366	214	109	999	466	362	171
	13.4. la Bega Baixa	1.357	551	307	177	67	806	391	265	150
	13.5. la Carrasca	736	314	201	90	23	422	246	118	58
14. Benimaclet	14.1. Benimaclet	5.267	2.137	1.163	697	277	3.130	1.537	1.029	564
	14.2. Camí de Vera	1.126	498	350	103	45	628	406	154	68
15. Rascanya	15.1. Orriols	3.146	1.245	623	452	170	1.901	822	711	368
	15.2. Torrefiel	5.193	2.179	1.189	745	245	3.014	1.545	993	476
	15.3. Sant Llorenç	1.259	571	345	178	48	688	411	204	73
16. Benicalap	16.1. Benicalap	7.416	3.140	1.779	1.047	314	4.276	2.168	1.407	701
	16.2. Ciutat Fallera	1.126	476	265	162	49	650	341	213	96
17. Pobles del Nord	17.1. Benifaraig	211	87	49	22	16	124	56	39	29
	17.2. Poble Nou	213	88	53	26	9	125	69	41	15
	17.3. Carpesa	314	134	82	39	13	180	94	54	32
	17.4. Cases de Bàrcena	85	35	20	8	7	50	25	15	10
	17.5. Mauella	15	7	1	5	1	8	2	4	2
	17.6. Massarrojos	391	149	87	48	14	242	91	77	74
	17.7. Borbotó	176	74	39	31	4	102	53	33	16
18. Pobles de l'Oest	18.1. Benimàmet	2.514	1.054	606	343	105	1.460	741	507	212
	18.2. Beniferri	159	79	54	19	6	80	56	16	8
19. Pobles del Sud	19.1. el Forn d'Alcedo	279	112	62	34	16	167	85	48	34
	19.2. el Castellar-l'Oliverar	1.499	672	350	237	85	827	404	282	141
	19.3. Pinedo	597	271	128	106	37	326	155	117	54
	19.4. el Saler	344	190	133	49	8	154	92	46	16
	19.5. el Palmar	223	99	43	38	18	124	42	56	26
	19.6. el Perellonet	248	126	94	26	6	122	73	39	10
	19.7. la Torre	1.004	436	284	121	31	568	318	168	82
	19.8. Faitanar	100	45	27	10	8	55	26	26	3



2.5. Mayores de 64 años según nacionalidad y sexo

2.5. Majors de 64 anys segons nacionalitat i sexe

		Total	%	Homes		Dones	
Total		168.328	100,0%	68.054	40,4%	100.274	59,6%
Total Espanya		163.495	100,0%	65.992	40,4%	97.503	59,6%
Espanya	Espanya	163.495	100,0%	65.992	40,4%	97.503	59,6%
Total Resta UE(28)		2.015	100,0%	963	47,8%	1.052	52,2%
Resta UE(28)	Itàlia	547	100,0%	273	49,9%	274	50,1%
	França	325	100,0%	147	45,2%	178	54,8%
	Romania	234	100,0%	89	38,0%	145	62,0%
	Bulgària	217	100,0%	75	34,6%	142	65,4%
	el Regne Unit	201	100,0%	133	66,2%	68	33,8%
	Alemanya	183	100,0%	102	55,7%	81	44,3%
	Portugal	80	100,0%	33	41,3%	47	58,8%
	els Països Baixos	56	100,0%	30	53,6%	26	46,4%
	Bèlgica	43	100,0%	25	58,1%	18	41,9%
	Polònia	36	100,0%	17	47,2%	19	52,8%
Total Europa No UE(28)		431	100,0%	137	31,8%	294	68,2%
Europa No UE(28)	Ucraïna	188	100,0%	51	27,1%	137	72,9%
	Rússia	87	100,0%	19	21,8%	68	78,2%
	Armènia	69	100,0%	26	37,7%	43	62,3%
Total Àfrica		260	100,0%	161	61,9%	99	38,1%
Àfrica	el Marroc	79	100,0%	39	49,4%	40	50,6%
	el Senegal	72	100,0%	70	97,2%	2	2,8%
	Algèria	44	100,0%	27	61,4%	17	38,6%
	Guinea Equatorial	35	100,0%	10	28,6%	25	71,4%
Total Amèrica del Nord		247	100,0%	142	57,5%	105	42,5%
Amèrica del Nord	els Estats Units d'Amèrica	205	100,0%	125	61,0%	80	39,0%
Total Amèrica Central		154	100,0%	42	27,3%	112	72,7%
Amèrica Central	Cuba	81	100,0%	21	25,9%	60	74,1%
	Hondures	50	100,0%	11	22,0%	39	78,0%
Total Amèrica del Sud		1.396	100,0%	454	32,5%	942	67,5%
Amèrica del Sud	Veneçuela	396	100,0%	123	31,1%	273	68,9%
	Colòmbia	299	100,0%	75	25,1%	224	74,9%
	l'Argentina	193	100,0%	89	46,1%	104	53,9%
	l'Equador	158	100,0%	68	43,0%	90	57,0%
	Bolívia	95	100,0%	16	16,8%	79	83,2%
	l'Uruguai	84	100,0%	29	34,5%	55	65,5%
	el Perú	65	100,0%	17	26,2%	48	73,8%
	el Brasil	40	100,0%	10	25,0%	30	75,0%
Total Àsia		324	100,0%	159	49,1%	165	50,9%
Àsia	la Xina	181	100,0%	83	45,9%	98	54,1%
	el Pakistan	51	100,0%	38	74,5%	13	25,5%
Total Oceania		6	100,0%	4	66,7%	2	33,3%
Oceania	Austràlia	3	100,0%	2	66,7%	1	33,3%

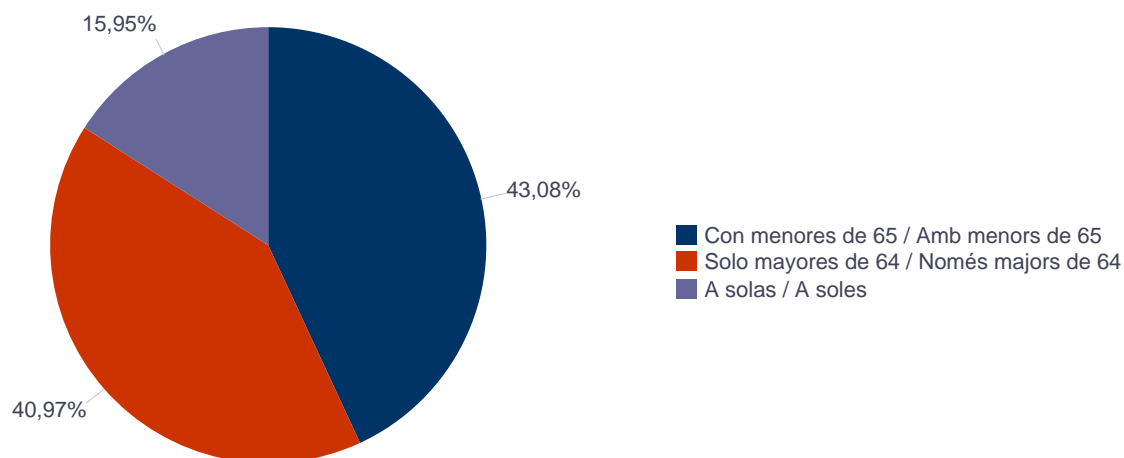
2.6. Mayores de 64 años según situación de convivencia y sexo

2.6. Majors de 64 anys segons situació de convivència i sexe

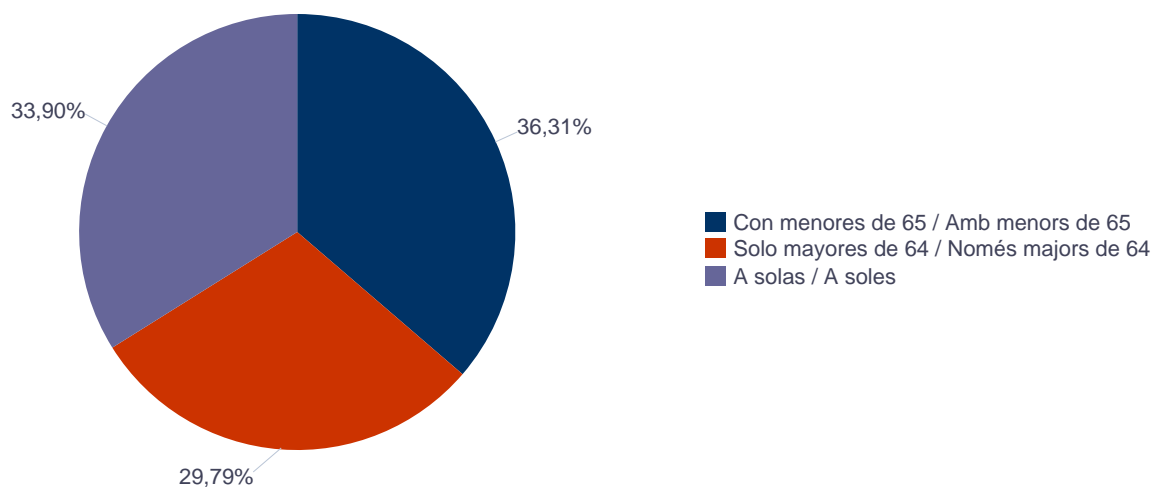
	Total	%	Homes		Dones	
Total	168.328	100,0%	68.054	40,4%	100.274	59,6%
Establiment col·lectiu	1.900	100,0%	524	27,6%	1.376	72,4%

	Total	%	Homes		Dones	
Habitatge familiar	166.428	100,0%	67.530	40,6%	98.898	59,4%
Amb menors de 65 anys	65.003	100,0%	29.094	44,8%	35.909	55,2%
Només majors de 64 anys	101.425	100,0%	38.436	37,9%	62.989	62,1%
A soles	44.293	100,0%	10.769	24,3%	33.524	75,7%

Hombres mayores de 64 años en hojas familiares según situación de convivencia y sexo
Homes majors de 64 anys en fulls familiars segons situació de convivència i sexe



Mujeres mayores de 64 años en hojas familiares según situación de convivencia y sexo
Dones majors de 64 anys en fulls familiars segons situació de convivència i sexe



3. Mayores de 64 años en establecimientos colectivos

3. Majors de 64 anys en establiments col·lectius

3.1. Mayores de 64 años en establecimientos colectivos según edad y sexo

3.1. Majors de 64 anys en establiments col·lectius segons edat i sexe

	Total	%	Homes		Dones	
Total	1.900	100,0%	524	27,6%	1.376	72,4%
65-69	177	9,3%	91	4,8%	86	4,5%
70-74	216	11,4%	77	4,1%	139	7,3%
75-79	285	15,0%	91	4,8%	194	10,2%
80-84	326	17,2%	90	4,7%	236	12,4%
85-89	436	22,9%	99	5,2%	337	17,7%
90-94	336	17,7%	57	3,0%	279	14,7%
95 i més	124	6,5%	19	1,0%	105	5,5%

3.2. Mayores de 64 años en establecimientos colectivos según edad y lugar de nacimiento

3.2. Majors de 64 anys en establiments col·lectius segons edat i lloc de naixement

	Total	%	València		Resta de l'Horta		Resta de la Comunitat		Resta de l'Estat		Estranger	
Total	1.900	100,0%	411	21,6%	80	4,2%	377	19,8%	950	50,0%	82	4,3%
65-69	177	9,3%	40	2,1%	7	0,4%	15	0,8%	76	4,0%	39	2,1%
70-74	216	11,4%	38	2,0%	10	0,5%	32	1,7%	114	6,0%	22	1,2%
75-79	285	15,0%	66	3,5%	13	0,7%	46	2,4%	154	8,1%	6	0,3%
80-84	326	17,2%	69	3,6%	14	0,7%	72	3,8%	167	8,8%	4	0,2%
85-89	436	22,9%	90	4,7%	20	1,1%	108	5,7%	211	11,1%	7	0,4%
90-94	336	17,7%	74	3,9%	12	0,6%	75	3,9%	171	9,0%	4	0,2%
95 i més	124	6,5%	34	1,8%	4	0,2%	29	1,5%	57	3,0%		

4. Mayores de 64 años en hojas familiares

4. Majors de 64 anys en fulls familiars

4.1. Mayores de 64 años en hojas familiares según edad y sexo

4.1. Majors de 64 anys en fulls familiars segons edat i sexe

	Total	%	Homes		Dones	
Total	166.428	100,0%	67.530	40,6%	98.898	59,4%
65-69	43.776	26,3%	19.176	11,5%	24.600	14,8%
70-74	41.058	24,7%	17.814	10,7%	23.244	14,0%
75-79	32.946	19,8%	13.680	8,2%	19.266	11,6%
80-84	22.998	13,8%	8.781	5,3%	14.217	8,5%
85-89	16.539	9,9%	5.587	3,4%	10.952	6,6%
90-94	7.077	4,3%	2.026	1,2%	5.051	3,0%
95 i més	2.034	1,2%	466	0,3%	1.568	0,9%

4.2. Mayores de 64 años en hojas familiares según edad y lugar de nacimiento

4.2. Majors de 64 anys en fulls familiars segons edat i lloc de naixement

	Total	%	València		Resta de l'Horta		Resta de la Comunitat		Resta de l'Estat		Estranger	
Total	166.428	100,0%	63.479	38,1%	6.145	3,7%	24.703	14,8%	62.911	37,8%	9.190	5,5%
65-69	43.776	26,3%	17.329	10,4%	1.689	1,0%	6.050	3,6%	14.716	8,8%	3.992	2,4%
70-74	41.058	24,7%	16.176	9,7%	1.466	0,9%	5.821	3,5%	15.231	9,2%	2.364	1,4%
75-79	32.946	19,8%	12.767	7,7%	1.196	0,7%	4.822	2,9%	12.757	7,7%	1.404	0,8%
80-84	22.998	13,8%	8.335	5,0%	926	0,6%	3.760	2,3%	9.187	5,5%	790	0,5%
85-89	16.539	9,9%	6.011	3,6%	535	0,3%	2.589	1,6%	7.007	4,2%	397	0,2%
90-94	7.077	4,3%	2.257	1,4%	268	0,2%	1.243	0,7%	3.116	1,9%	193	0,1%
95 i més	2.034	1,2%	604	0,4%	65	0,0%	418	0,3%	897	0,5%	50	0,0%

5. Mayores de 64 años en hojas familiares que viven con menores de 65

5. Majors de 64 anys en fulls familiars que viuen amb menors de 65

5.1. Mayores de 64 años que viven con menores de 65, según edad y sexo

5.1. Majors de 64 anys que viuen amb menors de 65, segons edat i sexe

	Total	%	Homes		Dones	
Total	65.003	100,0%	29.094	44,8%	35.909	55,2%
65-69	22.867	35,2%	11.897	18,3%	10.970	16,9%
70-74	15.821	24,3%	7.448	11,5%	8.373	12,9%
75-79	10.977	16,9%	4.684	7,2%	6.293	9,7%
80-84	7.267	11,2%	2.677	4,1%	4.590	7,1%
85-89	5.245	8,1%	1.644	2,5%	3.601	5,5%
90-94	2.283	3,5%	632	1,0%	1.651	2,5%
95 i més	543	0,8%	112	0,2%	431	0,7%

5.2. Mayores de 64 años que viven con menores de 65, según edad y lugar de nacimiento

5.2. Majors de 64 anys que viuen amb menors de 65, segons edat i lloc de naixement

	Total	%	València		Resta de l'Horta		Resta de la Comunitat		Resta de l'Estat		Estranger	
Total	65.003	100,0%	24.030	37,0%	2.341	3,6%	9.267	14,3%	23.665	36,4%	5.700	8,8%
65-69	22.867	35,2%	8.804	13,5%	803	1,2%	3.008	4,6%	7.510	11,6%	2.742	4,2%
70-74	15.821	24,3%	5.950	9,2%	576	0,9%	2.169	3,3%	5.694	8,8%	1.432	2,2%
75-79	10.977	16,9%	4.096	6,3%	403	0,6%	1.528	2,4%	4.149	6,4%	801	1,2%
80-84	7.267	11,2%	2.557	3,9%	290	0,4%	1.182	1,8%	2.817	4,3%	421	0,6%
85-89	5.245	8,1%	1.779	2,7%	174	0,3%	837	1,3%	2.254	3,5%	201	0,3%
90-94	2.283	3,5%	703	1,1%	79	0,1%	408	0,6%	1.006	1,5%	87	0,1%
95 i més	543	0,8%	141	0,2%	16	0,0%	135	0,2%	235	0,4%	16	0,0%

6. Mayores de 64 años en hojas familiares que viven solo con otros mayores de 64

6. Majors de 64 anys en fulls familiars que viuen només amb altres majors de 64

6.1. Mayores de 64 años que viven solo con otros mayores de 64, según edad y sexo

6.1. Majors de 64 anys que viuen només amb altres majors de 64, segons edat i sexe

	Total	%	Homes		Dones	
Total	101.425	100,0%	38.436	37,9%	62.989	62,1%
65-69	20.909	20,6%	7.279	7,2%	13.630	13,4%
70-74	25.237	24,9%	10.366	10,2%	14.871	14,7%
75-79	21.969	21,7%	8.996	8,9%	12.973	12,8%
80-84	15.731	15,5%	6.104	6,0%	9.627	9,5%
85-89	11.294	11,1%	3.943	3,9%	7.351	7,2%
90-94	4.794	4,7%	1.394	1,4%	3.400	3,4%
95 i més	1.491	1,5%	354	0,3%	1.137	1,1%

6.2. Mayores de 64 años que viven solo con otros mayores de 64, según edad y lugar de nacimiento

6.2. Majors de 64 anys que viuen només amb altres majors de 64, segons edat i lloc de naixement

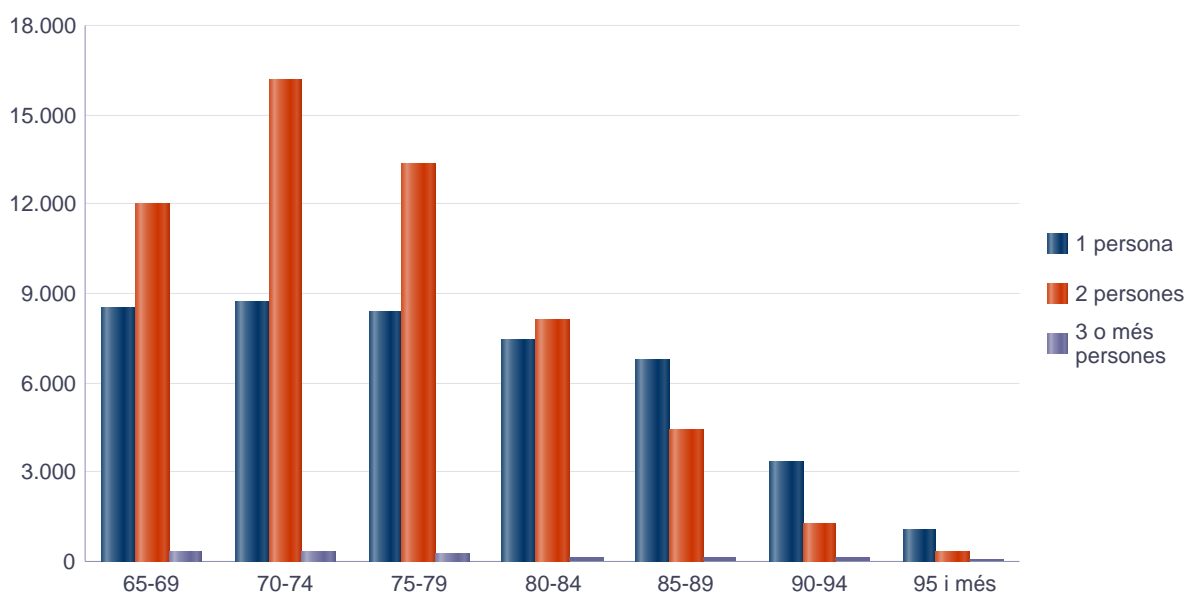
	Total	%	València		Resta de l'Horta		Resta de la Comunitat		Resta de l'Estat		Estranger	
Total	101.425	100,0%	39.449	38,9%	3.804	3,8%	15.436	15,2%	39.246	38,7%	3.490	3,4%
65-69	20.909	20,6%	8.525	8,4%	886	0,9%	3.042	3,0%	7.206	7,1%	1.250	1,2%
70-74	25.237	24,9%	10.226	10,1%	890	0,9%	3.652	3,6%	9.537	9,4%	932	0,9%
75-79	21.969	21,7%	8.671	8,5%	793	0,8%	3.294	3,2%	8.608	8,5%	603	0,6%
80-84	15.731	15,5%	5.778	5,7%	636	0,6%	2.578	2,5%	6.370	6,3%	369	0,4%
85-89	11.294	11,1%	4.232	4,2%	361	0,4%	1.752	1,7%	4.753	4,7%	196	0,2%
90-94	4.794	4,7%	1.554	1,5%	189	0,2%	835	0,8%	2.110	2,1%	106	0,1%
95 i més	1.491	1,5%	463	0,5%	49	0,0%	283	0,3%	662	0,7%	34	0,0%

6.3. Mayores de 64 años que viven solo con otros mayores de 64 según edad, sexo y número de personas.

6.3. Majors de 64 anys que viuen només amb altres majors de 64 segons edat, sexe i nombre de persones

		Total	%	1 persona		2 personas		3 o más personas	
Total		101.425	100,0%	44.293	43,7%	55.662	54,9%	1.470	1,4%
	Homes	38.436	100,0%	10.769	28,0%	27.104	70,5%	563	1,5%
	Dones	62.989	100,0%	33.524	53,2%	28.558	45,3%	907	1,4%
Total 65-69		20.909	100,0%	8.530	40,8%	12.011	57,4%	368	1,8%
65-69	Homes	7.279	100,0%	2.861	39,3%	4.278	58,8%	140	1,9%
	Dones	13.630	100,0%	5.669	41,6%	7.733	56,7%	228	1,7%
Total 70-74		25.237	100,0%	8.732	34,6%	16.139	63,9%	366	1,5%
70-74	Homes	10.366	100,0%	2.494	24,1%	7.701	74,3%	171	1,6%
	Dones	14.871	100,0%	6.238	41,9%	8.438	56,7%	195	1,3%
Total 75-79		21.969	100,0%	8.394	38,2%	13.325	60,7%	250	1,1%
75-79	Homes	8.996	100,0%	1.900	21,1%	6.983	77,6%	113	1,3%
	Dones	12.973	100,0%	6.494	50,1%	6.342	48,9%	137	1,1%
Total 80-84		15.731	100,0%	7.464	47,4%	8.123	51,6%	144	0,9%
80-84	Homes	6.104	100,0%	1.458	23,9%	4.584	75,1%	62	1,0%
	Dones	9.627	100,0%	6.006	62,4%	3.539	36,8%	82	0,9%
Total 85-89		11.294	100,0%	6.751	59,8%	4.426	39,2%	117	1,0%
85-89	Homes	3.943	100,0%	1.222	31,0%	2.681	68,0%	40	1,0%
	Dones	7.351	100,0%	5.529	75,2%	1.745	23,7%	77	1,0%
Total 90-94		4.794	100,0%	3.378	70,5%	1.293	27,0%	123	2,6%
90-94	Homes	1.394	100,0%	619	44,4%	753	54,0%	22	1,6%
	Dones	3.400	100,0%	2.759	81,1%	540	15,9%	101	3,0%
Total 95 i més		1.491	100,0%	1.044	70,0%	345	23,1%	102	6,8%
95 i més	Homes	354	100,0%	215	60,7%	124	35,0%	15	4,2%
	Dones	1.137	100,0%	829	72,9%	221	19,4%	87	7,7%

Mayores de 64 años que viven solo con otros mayores de 64, según edad y número de personas por hoja
Majors de 64 anys que viuen només amb altres majors de 64, segons edat i nombre de persones per full



6.4. Mayores de 64 y de 79 años que viven solo con otros mayores de 64 según edad y sexo, por distrito y barrio

6.4. Majors de 64 i de 79 anys que viuen només amb altres majors de 64 segons edat i sexe, per districte i barri

		Majors 64			Majors 79		
		Total	Homes	Dones	Total	Homes	Dones
València		101.425	38.436	62.989	33.310	11.795	21.515
Total 1. Ciutat Vella		3.322	1.245	2.077	1.090	348	742
1. Ciutat Vella	1.1. la Seu	339	131	208	101	36	65
	1.2. la Xerea	530	190	340	167	52	115
	1.3. el Carme	749	275	474	248	70	178
	1.4. el Pilar	439	174	265	139	50	89
	1.5. el Mercat	381	160	221	115	42	73
	1.6. Sant Francesc	884	315	569	320	98	222
Total 2. l'Eixample		5.999	2.072	3.927	2.208	674	1.534
2. l'Eixample	2.1. Russafa	3.144	1.086	2.058	1.154	351	803
	2.2. el Pla del Remei	1.078	375	703	397	131	266
	2.3. Gran Via	1.777	611	1.166	657	192	465
Total 3. Extramurs		6.995	2.404	4.591	2.639	807	1.832
3. Extramurs	3.1. el Botànic	866	308	558	320	99	221
	3.2. la Roqueta	599	196	403	238	66	172
	3.3. la Petxina	2.066	711	1.355	838	270	568
	3.4. Arrancapins	3.464	1.189	2.275	1.243	372	871
Total 4. Campanar		4.706	1.859	2.847	1.235	456	779
4. Campanar	4.1. Campanar	1.792	694	1.098	414	150	264
	4.2. les Tendetes	827	324	503	242	91	151
	4.3. el Calvari	697	250	447	325	111	214
	4.4. Sant Pau	1.390	591	799	254	104	150
Total 5. la Saïdia		6.473	2.325	4.148	2.293	779	1.514
5. la Saïdia	5.1. Marxalenes	1.716	616	1.100	602	206	396
	5.2. Morvedre	1.344	481	863	497	165	332
	5.3. Trinitat	1.185	405	780	464	151	313
	5.4. Tormos	927	334	593	335	114	221
	5.5. Sant Antoni	1.301	489	812	395	143	252
Total 6. el Pla del Real		4.122	1.510	2.612	1.410	494	916
6. el Pla del Real	6.1. Exposició	959	358	601	329	122	207
	6.2. Mestalla	1.885	690	1.195	632	215	417
	6.3. Jaume Roig	896	323	573	328	115	213
	6.4. Ciutat Universitària	382	139	243	121	42	79
Total 7. l'Olivereta		6.772	2.555	4.217	2.612	940	1.672
7. l'Olivereta	7.1. Nou Moles	3.852	1.421	2.431	1.502	539	963
	7.2. Soternes	694	263	431	259	97	162
	7.3. Tres Forques	1.191	451	740	507	175	332
	7.4. la Fontsanta	385	152	233	141	46	95
	7.5. la Llum	650	268	382	203	83	120
Total 8. Patraix		7.458	2.852	4.606	2.172	780	1.392
8. Patraix	8.1. Patraix	3.475	1.261	2.214	1.195	409	786
	8.2. Sant Isidre	939	376	563	195	76	119
	8.3. Vara de Quart	1.585	625	960	394	138	256
	8.4. Safranar	1.059	441	618	271	119	152
	8.5. Favara	400	149	251	117	38	79
Total 9. Jesús		6.730	2.636	4.094	2.168	810	1.358
9. Jesús	9.1. la Raiosa	2.064	770	1.294	794	290	504
	9.2. l'Hort de Senabre	2.181	851	1.330	634	246	388

		Majors 64			Majors 79		
		Total	Homes	Dones	Total	Homes	Dones
9. Jesús	9.3. la Creu Coberta	711	288	423	225	87	138
	9.4. Sant Marcel·lí	1.468	593	875	448	162	286
	9.5. Camí Real	306	134	172	67	25	42
Total 10. Quatre Carreres		9.366	3.614	5.752	3.064	1.124	1.940
10. Quatre Carreres	10.1. Mont-Olivet	2.966	1.076	1.890	1.145	400	745
	10.2. en Corts	1.551	588	963	573	211	362
	10.3. Malilla	2.852	1.150	1.702	724	286	438
	10.4. Fonteta de Sant Lluís	396	163	233	106	39	67
	10.5. na Rovella	816	297	519	288	96	192
	10.6. la Punta	274	114	160	117	45	72
	10.7. Ciutat de les Arts i de les Ciències	511	226	285	111	47	64
Total 11. Poblat Marítims		6.853	2.547	4.306	2.332	776	1.556
11. Poblat Marítims	11.1. el Grau	961	362	599	324	109	215
	11.2. el Cabanyal- el Canyamellar	2.535	905	1.630	970	310	660
	11.3. la Malva-rosa	1.746	659	1.087	541	181	360
	11.4. Beteró	910	355	555	259	96	163
	11.5. Natzaret	701	266	435	238	80	158
Total 12. Camins al Grau		7.463	2.881	4.582	2.413	910	1.503
12. Camins al Grau	12.1. Aiora	3.000	1.126	1.874	1.112	416	696
	12.2. Albors	1.198	443	755	401	144	257
	12.3. la Creu del Grau	1.763	654	1.109	549	194	355
	12.4. Camí Fondo	567	228	339	177	64	113
	12.5. Penya-roja	935	430	505	174	92	82
Total 13. Algirós		5.483	2.097	3.386	1.582	577	1.005
13. Algirós	13.1. l'Illa Perduda	1.242	478	764	393	137	256
	13.2. Ciutat Jardí	2.004	772	1.232	461	171	290
	13.3. l'Amistat	1.027	394	633	365	138	227
	13.4. la Bega Baixa	773	284	489	241	83	158
	13.5. la Carrasca	437	169	268	122	48	74
Total 14. Benimaclet		3.829	1.445	2.384	1.221	446	775
14. Benimaclet	14.1. Benimaclet	3.225	1.208	2.017	1.082	397	685
	14.2. Camí de Vera	604	237	367	139	49	90
Total 15. Rascanya		5.839	2.319	3.520	1.916	740	1.176
15. Rascanya	15.1. Orriols	1.947	744	1.203	778	282	496
	15.2. Torrefiel	3.131	1.254	1.877	985	387	598
	15.3. Sant Llorenç	761	321	440	153	71	82
Total 16. Benicalap		5.089	2.044	3.045	1.498	559	939
16. Benicalap	16.1. Benicalap	4.433	1.782	2.651	1.321	491	830
	16.2. Ciutat Fallera	656	262	394	177	68	109
Total 17. Pobles del Nord		736	290	446	241	83	158
17. Pobles del Nord	17.1. Benifaraig	117	40	77	43	12	31
	17.2. Poble Nou	122	49	73	35	14	21
	17.3. Carpesa	150	58	92	53	17	36
	17.4. Cases de Bàrcena	53	22	31	18	7	11
	17.5. Mauella	7	3	4	5	2	3
	17.6. Massarrojos	183	78	105	57	23	34
	17.7. Borbotó	104	40	64	30	8	22
Total 18. Pobles de l'Oest		1.579	631	948	446	181	265
18. Pobles de l'Oest	18.1. Benimàmet	1.494	590	904	435	175	260
	18.2. Beniferri	85	41	44	11	6	5
Total 19. Pobles del Sud		2.611	1.110	1.501	770	311	459
19. Pobles del Sud	19.1. el Forn d'Alcedo	180	68	112	63	23	40

		Majors 64			Majors 79		
		Total	Homes	Dones	Total	Homes	Dones
19. Pobles del Sud	19.2. el Castellar-l'Oliverar	908	378	530	313	134	179
	19.3. Pinedo	369	153	216	123	54	69
	19.4. el Saler	211	112	99	45	18	27
	19.5. el Palmar	123	53	70	45	21	24
	19.6. el Perellonet	158	75	83	27	9	18
	19.7. la Torre	603	247	356	137	45	92
	19.8. Faitanar	59	24	35	17	7	10

7. Mayores de 64 años que viven solos en hojas familiares

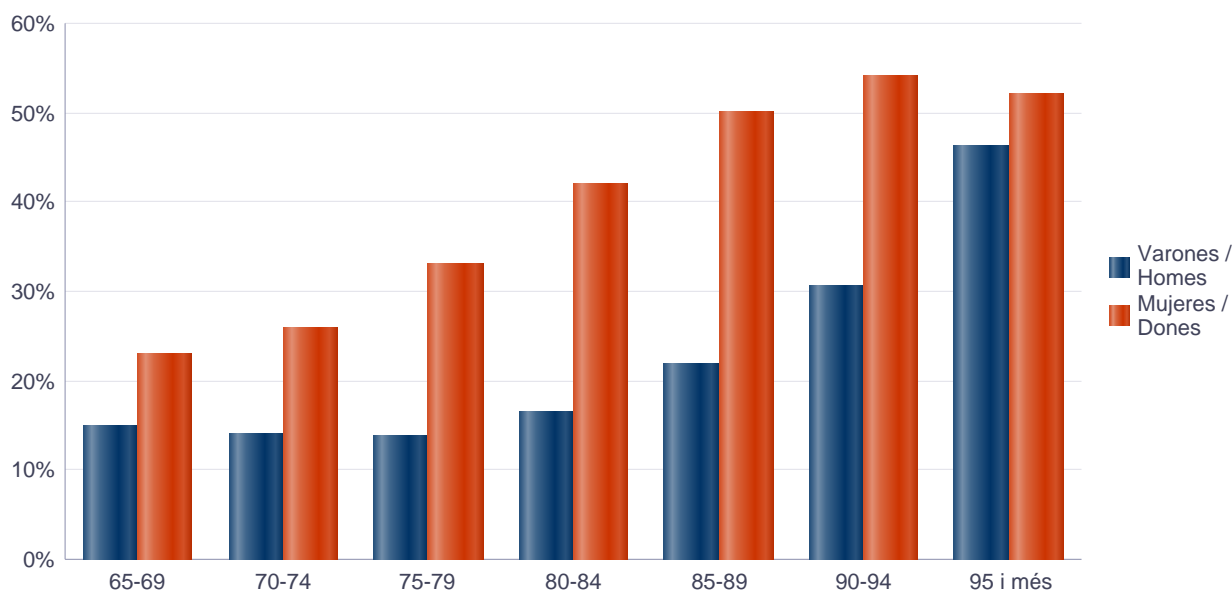
7. Majors de 64 anys que viuen a soles en fulls familiars

7.1. Mayores de 64 años que viven solos según edad y sexo

7.1. Majors de 64 anys que viuen a soles segons edat i sexe

	Total	%	Homes		Dones	
Total	44.293	100,0%	10.769	24,3%	33.524	75,7%
65-69	8.530	19,3%	2.861	6,5%	5.669	12,8%
70-74	8.732	19,7%	2.494	5,6%	6.238	14,1%
75-79	8.394	19,0%	1.900	4,3%	6.494	14,7%
80-84	7.464	16,9%	1.458	3,3%	6.006	13,6%
85-89	6.751	15,2%	1.222	2,8%	5.529	12,5%
90-94	3.378	7,6%	619	1,4%	2.759	6,2%
95 i més	1.044	2,4%	215	0,5%	829	1,9%

Proporción de personas mayores de 64 años que viven solos según edad y sexo
 Proporció de persones majors de 64 anys que viuen a soles segons edat i sexe



7.2. Mayores de 64 años que viven solos según edad y lugar de nacimiento

7.2. Majors de 64 anys que viuen a soles segons edat i lloc de naixement

	Total	%	València		Resta de l'Horta		Resta de la Comunitat		Resta de l'Estat		Estranger	
Total	44.293	100,0%	17.364	39,2%	1.664	3,8%	6.908	15,6%	16.575	37,4%	1.782	4,0%
65-69	8.530	19,3%	3.525	8,0%	355	0,8%	1.236	2,8%	2.732	6,2%	682	1,5%
70-74	8.732	19,7%	3.554	8,0%	313	0,7%	1.314	3,0%	3.114	7,0%	437	1,0%
75-79	8.394	19,0%	3.464	7,8%	295	0,7%	1.221	2,8%	3.138	7,1%	276	0,6%
80-84	7.464	16,9%	2.772	6,3%	307	0,7%	1.264	2,9%	2.948	6,7%	173	0,4%
85-89	6.751	15,2%	2.580	5,8%	215	0,5%	1.077	2,4%	2.760	6,2%	119	0,3%
90-94	3.378	7,6%	1.124	2,5%	143	0,3%	589	1,3%	1.449	3,3%	73	0,2%
95 i més	1.044	2,4%	345	0,8%	36	0,1%	207	0,5%	434	1,0%	22	0,0%

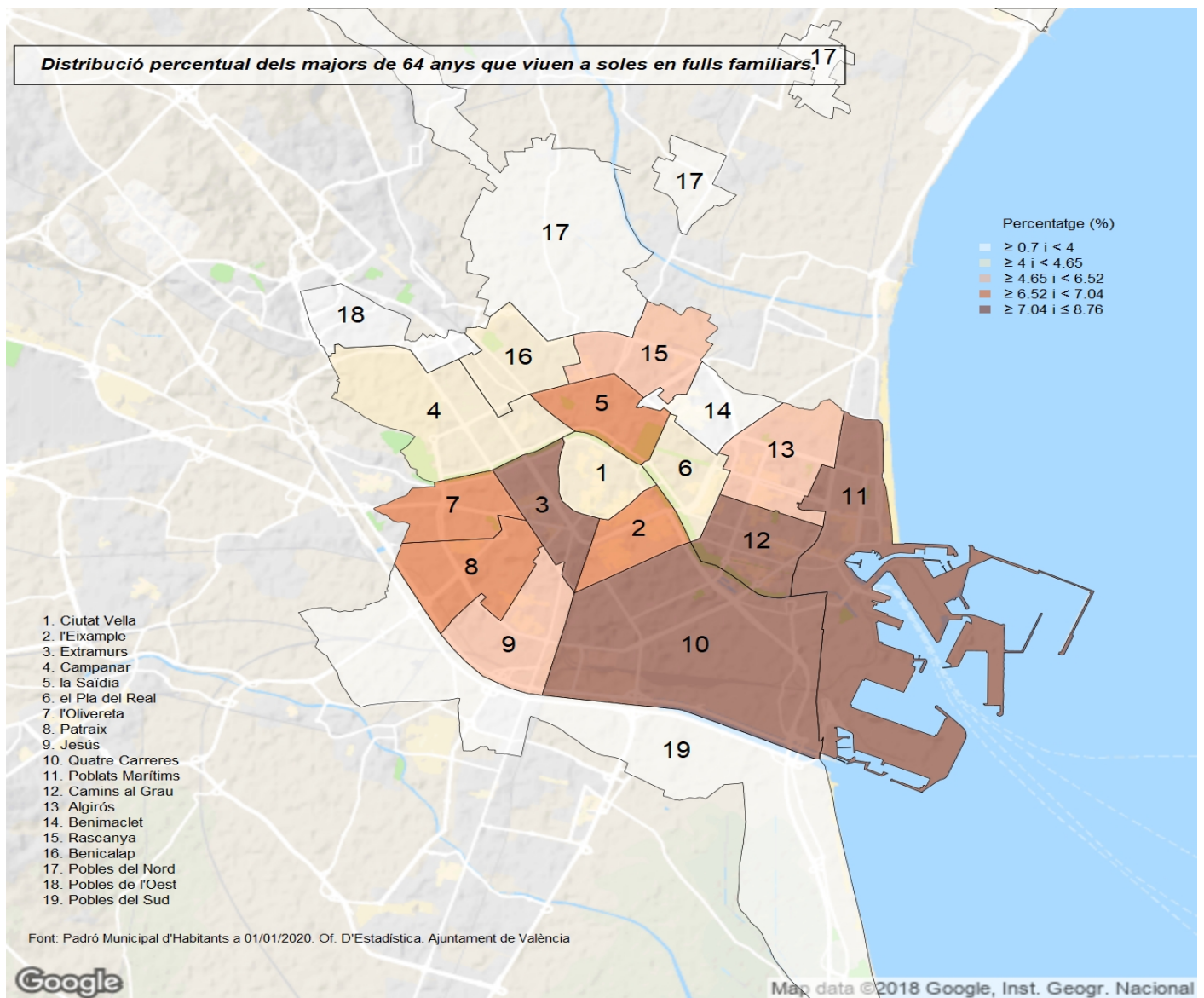
7.3. Mayores de 64 y de 79 años que viven solos según edad y sexo, por distrito y barrio

7.3. Majors de 64 i de 79 anys que viuen a soles segons edat i sexe, per districte i barri

	Majors 64			Majors 79		
	Total	Homes	Dones	Total	Homes	Dones
València	44.293	10.769	33.524	18.637	3.514	15.123
Total 1. Ciutat Vella	1.877	569	1.308	725	142	583
1.1. la Seu	216	76	140	70	18	52
1.2. la Xerea	287	76	211	111	21	90
1.3. el Carme	438	130	308	168	27	141
1.4. el Pilar	245	79	166	94	24	70
1.5. el Mercat	238	90	148	82	24	58
1.6. Sant Francesc	453	118	335	200	28	172
Total 2. l'Eixample	3.061	701	2.360	1.338	204	1.134
2.1. Russafa	1.691	396	1.295	727	115	612
2.2. el Pla del Remei	485	101	384	220	33	187
2.3. Gran Via	885	204	681	391	56	335
Total 3. Extramurs	3.423	714	2.709	1.572	235	1.337
3.1. el Botànic	440	106	334	194	32	162
3.2. la Roqueta	333	71	262	155	18	137
3.3. la Petxina	1.005	211	794	469	75	394
3.4. Arrancapins	1.645	326	1.319	754	110	644
Total 4. Campanar	1.890	489	1.401	666	133	533
4.1. Campanar	680	161	519	220	42	178
4.2. les Tendetes	346	91	255	130	31	99
4.3. el Calvari	357	83	274	191	35	156
4.4. Sant Pau	507	154	353	125	25	100
Total 5. la Saïdia	2.974	650	2.324	1.322	240	1.082
5.1. Marxalenes	731	137	594	325	57	268
5.2. Morvedre	637	151	486	283	49	234
5.3. Trinitat	597	134	463	277	53	224
5.4. Tormos	449	101	348	212	39	173
5.5. Sant Antoni	560	127	433	225	42	183
Total 6. el Pla del Real	1.868	430	1.438	768	127	641
6.1. Exposició	411	98	313	178	30	148
6.2. Mestalla	886	212	674	351	62	289
6.3. Jaume Roig	406	88	318	177	27	150
6.4. Ciutat Universitària	165	32	133	62	8	54
Total 7. l'Olivereta	3.100	770	2.330	1.450	287	1.163
7.1. Nou Moles	1.756	411	1.345	820	163	657

	Majors 64			Majors 79		
	Total	Homes	Dones	Total	Homes	Dones
7.2. Soternes	320	84	236	145	29	116
7.3. Tres Forques	594	156	438	296	54	242
7.4. la Font Santa	182	50	132	89	18	71
7.5. la Llum	248	69	179	100	23	77
Total 8. Patraix	2.920	643	2.277	1.146	212	934
8.1. Patraix	1.523	319	1.204	674	120	554
8.2. Sant Isidre	348	84	264	90	17	73
8.3. Vara de Quart	563	127	436	204	40	164
8.4. Safranar	329	82	247	116	28	88
8.5. Favara	157	31	126	62	7	55
Total 9. Jesús	2.759	681	2.078	1.200	230	970
9.1. la Raiosa	948	223	725	448	84	364
9.2. l'Hort de Senabre	826	190	636	327	56	271
9.3. la Creu Coberta	296	83	213	125	29	96
9.4. Sant Marcel·lí	552	137	415	250	46	204
9.5. Camí Real	137	48	89	50	15	35
Total 10. Quatre Carreres	3.882	956	2.926	1.640	339	1.301
10.1. Mont-Olivet	1.300	282	1.018	615	113	502
10.2. en Corts	703	174	529	325	72	253
10.3. Malilla	1.021	258	763	366	87	279
10.4. Fonteta de Sant Lluís	138	35	103	53	11	42
10.5. na Rovella	385	86	299	165	25	140
10.6. la Punta	127	44	83	61	15	46
10.7. Ciutat de les Arts i de les Ciències	208	77	131	55	16	39
Total 11. Poblat Marítim	3.204	774	2.430	1.428	261	1.167
11.1. el Grau	457	109	348	203	38	165
11.2. el Cabanyal- el Canyamellar	1.305	314	991	630	112	518
11.3. la Malva-rosa	763	186	577	317	57	260
11.4. Beteró	358	85	273	137	26	111
11.5. Natzaret	321	80	241	141	28	113
Total 12. Camins al Grau	3.147	782	2.365	1.281	261	1.020
12.1. Aiora	1.294	291	1.003	605	124	481
12.2. Albors	520	111	409	217	39	178
12.3. la Creu del Grau	781	184	597	299	57	242
12.4. Camí Fondo	232	65	167	89	17	72
12.5. Penya-roja	320	131	189	71	24	47
Total 13. Algirós	2.211	500	1.711	857	157	700
13.1. l'Illa Perduda	468	99	369	210	36	174
13.2. Ciutat Jardí	745	156	589	249	46	203
13.3. l'Amistat	477	124	353	203	43	160
13.4. la Bega Baixa	335	72	263	125	16	109
13.5. la Carrasca	186	49	137	70	16	54
Total 14. Benimaclet	1.622	379	1.243	649	124	525
14.1. Benimaclet	1.385	321	1.064	572	110	462
14.2. Camí de Vera	237	58	179	77	14	63
Total 15. Rascanya	2.355	601	1.754	1.009	215	794
15.1. Orriols	933	247	686	442	91	351
15.2. Torreïel	1.163	282	881	503	105	398
15.3. Sant Llorenç	259	72	187	64	19	45
Total 16. Benicalap	2.023	541	1.482	820	173	647
16.1. Benicalap	1.772	478	1.294	726	150	576
16.2. Ciutat Fallera	251	63	188	94	23	71

	Majors 64			Majors 79		
	Total	Homes	Dones	Total	Homes	Dones
Total 17. Pobles del Nord	311	85	226	143	28	115
17.1. Benifaraig	56	11	45	27	4	23
17.2. Poble Nou	49	16	33	20	5	15
17.3. Carpesa	69	19	50	34	7	27
17.4. Cases de Bàrcena	20	6	14	7	1	6
17.5. Mauella	5	2	3	4	1	3
17.6. Massarrojos	72	23	49	28	7	21
17.7. Borbotó	40	8	32	23	3	20
Total 18. Pobles de l'Oest	612	160	452	241	58	183
18.1. Benimàmet	589	149	440	236	55	181
18.2. Beniferri	23	11	12	5	3	2
Total 19. Pobles del Sud	1.054	344	710	382	88	294
19.1. el Forn d'Alcedo	67	16	51	28	7	21
19.2. el Castellar-l'Oliverar	340	94	246	160	40	120
19.3. Pinedo	133	40	93	51	12	39
19.4. el Saler	114	69	45	18	3	15
19.5. el Palmar	36	10	26	16	3	13
19.6. el Perellonet	73	34	39	11	3	8
19.7. la Torre	254	68	186	84	16	68
19.8. Faitanar	37	13	24	14	4	10



8. Mayores de 64 años por centro de servicios sociales municipales

8. Majors de 64 anys per centre de servicis socials municipals

8.1. Mayores de 64 y mayores de 79 años según sexo

8.1. Majors de 64 i majors de 79 anys segons sexe

	Majors 64			Majors 79		
	Total	Homes	Dones	Total	Homes	Dones
València	168.328	68.054	100.274	49.870	17.125	32.745
Benimaclet	18.963	7.692	11.271	5.403	1.928	3.475
Campanar	16.764	7.167	9.597	4.050	1.464	2.586
Ciutat Vella	16.582	6.329	10.253	5.556	1.694	3.862
Sant Marcel·lí	12.726	5.341	7.385	3.540	1.283	2.257
Patraix	15.415	6.326	9.089	4.400	1.500	2.900
Malvarrosa	13.849	5.620	8.229	3.872	1.294	2.578
Nazaret	5.118	2.221	2.897	1.403	502	901
Olivereta	17.496	6.602	10.894	6.069	1.977	4.092
Quatre Carreres	16.374	6.620	9.754	4.878	1.745	3.133
Salvador Allende	9.744	3.998	5.746	2.949	1.044	1.905
Trafalgar	13.777	5.654	8.123	4.054	1.451	2.603
La Saïdia	11.520	4.484	7.036	3.696	1.243	2.453

8.2. Mayores de 64 y mayores de 79 años que viven en hojas familiares según sexo

8.2. Majors de 64 i majors de 79 anys que viuen en fulls familiars segons sexe

	Majors 64			Majors 79		
	Total	Homes	Dones	Total	Homes	Dones
València	166.428	67.530	98.898	48.648	16.860	31.788
Benimaclet	18.826	7.655	11.171	5.334	1.921	3.413
Campanar	16.526	7.098	9.428	3.885	1.424	2.461
Ciutat Vella	16.144	6.177	9.967	5.280	1.606	3.674
Sant Marcel·lí	12.694	5.332	7.362	3.520	1.276	2.244
Patraix	15.257	6.308	8.949	4.281	1.495	2.786
Malvarrosa	13.757	5.589	8.168	3.807	1.277	2.530
Nazaret	5.047	2.200	2.847	1.354	493	861
Olivereta	17.377	6.561	10.816	6.033	1.970	4.063
Quatre Carreres	16.352	6.612	9.740	4.871	1.741	3.130
Salvador Allende	9.660	3.992	5.668	2.886	1.044	1.842
Trafalgar	13.640	5.634	8.006	3.952	1.437	2.515
La Saïdia	11.148	4.372	6.776	3.445	1.176	2.269

8.3. Mayores de 64 y de 79 años que viven en hojas familiares sólo con otros mayores de 64 según sexo

8.3. Majors de 64 i de 79 anys que viuen en fulls familiars només amb altres majors de 64 segons sexe

	Majors 64			Majors 79		
	Total	Homes	Dones	Total	Homes	Dones
València	101.425	38.436	62.989	33.310	11.795	21.515
Benimaclet	11.107	4.134	6.973	3.611	1.293	2.318
Campanar	9.850	3.960	5.890	2.612	994	1.618
Ciutat Vella	9.920	3.513	6.407	3.536	1.088	2.448
Sant Marcel·lí	7.792	3.056	4.736	2.439	900	1.539
Patraix	9.284	3.574	5.710	2.906	1.046	1.860
Malvarrosa	8.437	3.169	5.268	2.624	895	1.729
Nazaret	3.034	1.247	1.787	913	338	575
Olivereta	10.942	3.892	7.050	4.162	1.377	2.785
Quatre Carreres	9.943	3.834	6.109	3.329	1.234	2.095
Salvador Allende	5.814	2.288	3.526	2.004	752	1.252
Trafalgar	8.490	3.275	5.215	2.778	1.048	1.730
La Saïdia	6.812	2.494	4.318	2.396	830	1.566

8.4. Mayores de 64 y de 79 años que viven en hojas familiares solos según sexo

8.4. Majors de 64 i 79 anys que viuen en fulls familiars a soles segons sexe

	Majors 64			Majors 79		
	Total	Homes	Dones	Total	Homes	Dones
València	44.293	10.769	33.524	18.637	3.514	15.123
Benimaclet	4.867	1.136	3.731	1.953	355	1.598
Campanar	3.822	1.016	2.806	1.406	298	1.108
Ciutat Vella	5.271	1.341	3.930	2.218	364	1.854
Sant Marcel·lí	3.207	793	2.414	1.360	257	1.103
Patraix	3.787	887	2.900	1.569	300	1.269
Malvarrosa	3.639	840	2.799	1.543	277	1.266
Nazaret	1.342	419	923	495	103	392
Olivereta	5.166	1.138	4.028	2.382	409	1.973
Quatre Carreres	4.081	989	3.092	1.773	370	1.403
Salvador Allende	2.407	614	1.793	1.088	224	864
Trafalgar	3.624	906	2.718	1.484	304	1.180
La Saïdia	3.080	690	2.390	1.366	253	1.113

9. Hojas padronales donde vive algún mayor de 64 años

9. Fulls padronals on viu algun major de 64 anys

9.1. Hojas padronales donde vive algún mayor de 64 años según tipo y distrito

9.1. Fulls padronals on viu algun major de 64 anys segons tipus i districte

	Total	Col·lectius	Familiares amb menors de 65	Familiares amb només majors de 64
València	122.094	192	49.300	72.602
1. Ciutat Vella	4.246	39	1.616	2.591
2. l'Eixample	7.395	15	2.871	4.509
3. Extramurs	8.493	16	3.289	5.188
4. Campanar	5.734	11	2.442	3.281
5. la Saïdia	7.831	17	3.103	4.711
6. el Pla del Real	5.199	11	2.200	2.988
7. l'Olivereta	7.988	11	3.055	4.922
8. Patraix	8.796	7	3.619	5.170
9. Jesús	7.913	8	3.172	4.733
10. Quatre Carreres	11.244	8	4.642	6.594
11. Poblat Marítims	8.438	12	3.415	5.011
12. Camins al Grau	8.761	10	3.461	5.290
13. Algirós	6.524	4	2.684	3.836
14. Benimaclet	4.590	5	1.870	2.715
15. Rascanya	6.925	4	2.840	4.081
16. Benicalap	6.065	4	2.514	3.547
17. Pobles del Nord	959	2	437	520
18. Pobles de l'Oest	1.912	2	821	1.089
19. Pobles del Sud	3.081	6	1.249	1.826

9.2. Hojas familiares donde vive algún mayor de 64 años según número de personas

9.2. Fulls familiars on viu algun major de 64 anys segons nombre de persones

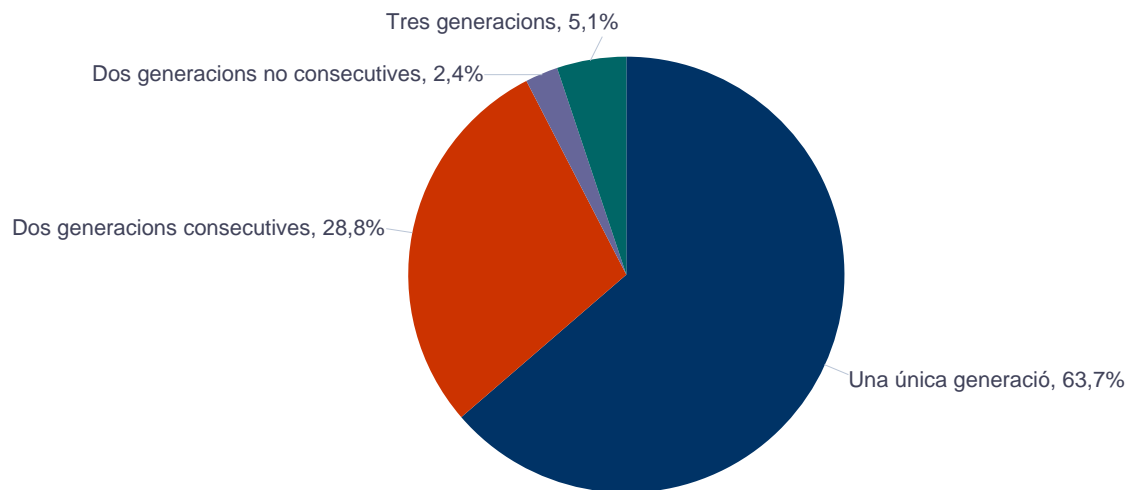
	Total	%	Només majors de 64 anys	%
Total	121.902	100,0%	72.602	100,0%
1	44.293	36,3%	44.293	61,0%
2	45.994	37,7%	27.831	38,3%
3	18.067	14,8%	454	0,6%
4	7.383	6,1%	16	0,0%
5	3.591	2,9%	6	0,0%
6	1.505	1,2%	1	0,0%
7	591	0,5%	0	0,0%
8 o más	478	0,4%	1	0,0%

9.3. Hojas familiares en las que vive algún mayor de 64 años según número de personas y de generaciones que conviven

9.3. Fulls familiars on viu algun major de 64 anys segons nombre de persones i de generacions que conviuen

	Total	Una única generació	Dos generacions consecutives	Dos generacions no consecutives	Tres generacions
Total	121.902	77.605	35.062	2.963	6.272
1 persona	44.293	44.293	-	-	-
2 personas	45.994	32.655	12.229	1.110	-
3 personas	18.067	584	14.193	1.258	2.032
4 personas	7.383	54	5.583	421	1.325
5 personas	3.591	12	2.052	121	1.406
6 personas	1.505	4	615	29	857
7 personas	591	-	203	13	375
8 o más personas	478	3	187	11	277

Hojas familiares en las que vive algún mayor de 64 años según número de generaciones que conviven
Fulls familiars on viu algun major de 64 anys segons nombre de generacions que conviuen



9.4. Hojas familiares de dos o más personas, todas mayores de 64 años, según edad y sexo del menor

9.4. Fulls familiars de dos o més persones, totes majors de 64 anys, segons edat i sexe del menor

	Total	Homes	%	Dones	%
Total	28.309	5.531	19,5%	22.795	80,5%
65-69	8.702	1.738	20,0%	6.968	80,1%
70-74	8.561	1.724	20,1%	6.842	79,9%
75-79	6.089	1.034	17,0%	5.057	83,1%
80-84	3.357	685	20,4%	2.677	79,7%
85-89	1.363	295	21,6%	1.069	78,4%
90-94	217	52	24,0%	165	76,0%
>=95	20	3	15,0%	17	85,0%

Nota: El total no es la suma por sexos, ya que puede haber hojas familiares con al menos dos personas de diferente sexo que hayan nacido exactamente el mismo día y sean los menores de la hoja.

Nota: El total no és la suma per sexes, ja que poden haver-hi fulls familiars amb almenys dues persones de diferent sexe que hagen nascut exactament el mateix dia i siguen els menors del full.

9.5 Hojas familiares de dos o más personas, todas mayores de 64 años, según edad y sexo del mayor

9.5 Fulls familiars de dos o més persones, totes major de 64 anys, segons edat i sexe del major

	Total	Homes	%	Dones	%
Total	28.309	21.882	77,3%	6.443	22,8%
65-69	3.565	2.612	73,3%	956	26,8%
70-74	7.771	6.048	77,8%	1.728	22,2%
75-79	7.368	6.007	81,5%	1.363	18,5%
80-84	4.849	3.946	81,4%	908	18,7%
85-89	3.151	2.419	76,8%	733	23,3%
90-94	1.180	714	60,5%	466	39,5%
>=95	425	136	32,0%	289	68,0%

Nota: El total no es la suma por sexos, ya que puede haber hojas familiares con al menos dos personas de diferente sexo que hayan nacido exactamente el mismo día y sean los mayores de la hoja.

Nota: El total no és la suma per sexes, ja que poden haver-hi fulls familiars amb almenys dues persones de diferent sexe que hagen nascut exactament el mateix dia i siguen els majors del full.

9.6 Hojas familiares donde viven sólo mayores de 64 años según composición por sexo. Distritos

9.6 Fulls familiars on només viuen majors de 64 anys segons composició per sexe. Districtes

	Total	Un home a soles	Una dona a soles	Un home i una dona	Dos dones	Altres situacions
València	72.602	10.769	33.524	26.778	890	641
1. Ciutat Vella	2.591	569	1.308	639	48	27
2. l'Eixample	4.509	701	2.360	1.315	86	47
3. Extramurs	5.188	714	2.709	1.625	90	50
4. Campanar	3.281	489	1.401	1.307	43	41
5. la Saïdia	4.711	650	2.324	1.631	75	31
6. el Pla del Real	2.988	430	1.438	1.056	46	18
7. l'Olivereta	4.922	770	2.330	1.722	60	40
8. Patraix	5.170	643	2.277	2.139	61	50
9. Jesús	4.733	681	2.078	1.906	38	30
10. Quatre Carreres	6.594	956	2.926	2.551	84	77
11. Poblats Marítims	5.011	774	2.430	1.715	48	44
12. Camins al Grau	5.290	782	2.365	2.053	56	34
13. Algirós	3.836	500	1.711	1.553	43	29
14. Benimaclet	2.715	379	1.243	1.040	30	23
15. Rascanya	4.081	601	1.754	1.666	23	37
16. Benicalap	3.547	541	1.482	1.472	29	23
17. Pobles del Nord	520	85	226	198	4	7
18. Pobles de l'Oest	1.089	160	452	458	8	11
19. Pobles del Sud	1.826	344	710	732	18	22

Hojas familiares donde viven sólo mayores de 64 años según composición por sexo
Fulls familiars on només viuen majors de 64 anys segons composició per sexe

