

Población expuesta*		
dB(A)	Ldia	
	Nº Personas estimada en centenas	%
<55	22	100
55-60	0	0
60-65	0	0
65-70	0	0
70-75	0	0
>75	0	0
<b>Total</b>	<b>22</b>	<b>100%</b>

\*Se corrige el efecto de la reflexión en fachadas para el cálculo de población expuesta, disminuyendo en 3 dBA los niveles sonoros.

### LEYENDA TEMÁTICA Nivel Sonoro dB(A)

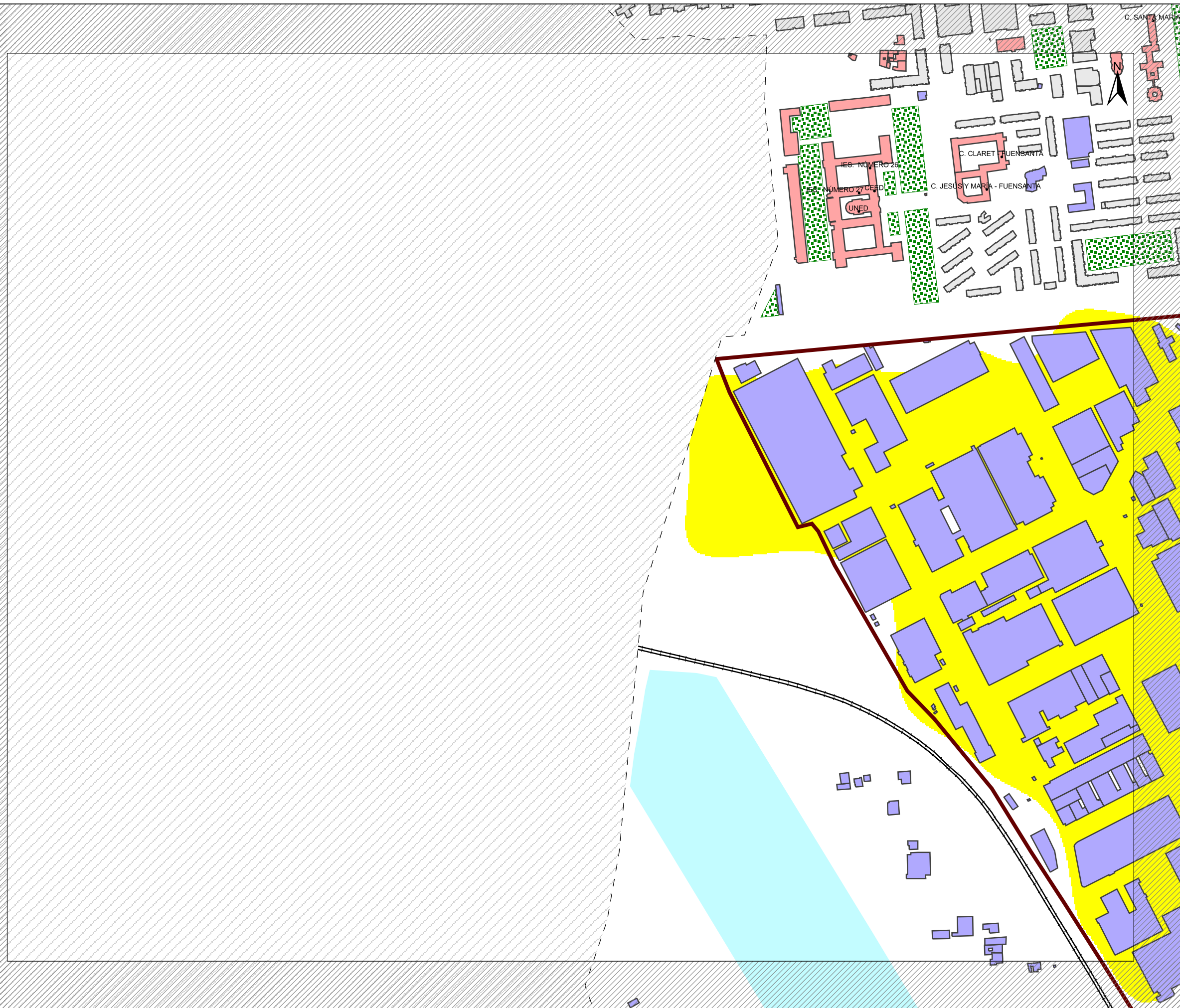
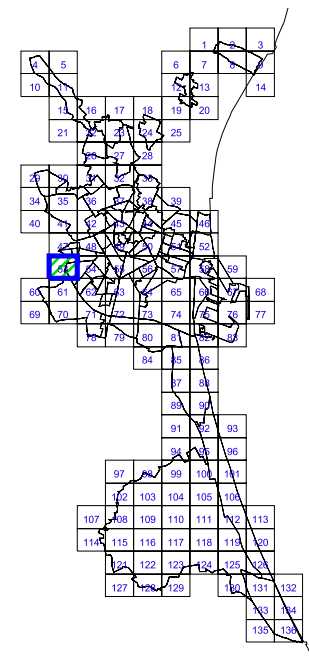
	<55 dBA		65-70 dBA
	55-60 dBA		70 -75 dBA
	60-65 dBA		>75 dBA

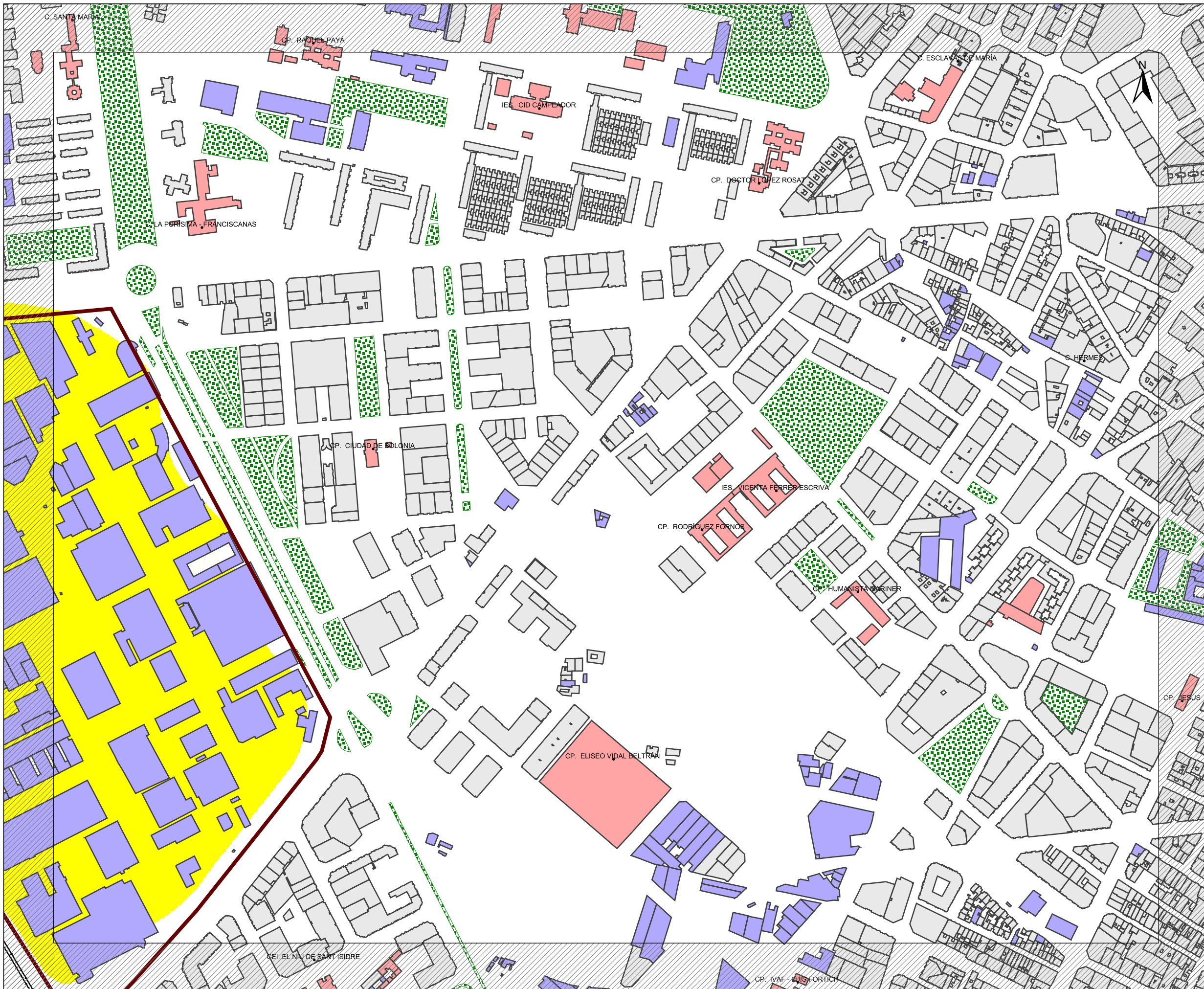
### Tipos de edificios

	Uso residencial
	Uso docente o sanitario Educativo Hospitales
	Otros usos
	Rústico

### Elementos cartográficos

	Eje Ferroviario
	Límite término municipal
	Jardines
	Zona protegida
	Zona industrial
	Zona portuaria
	Zona de agua





Población expuesta*		
Ldia		
dB(A)	Nº Personas estimada en centenas	%
<55	435	100
55-60	0	0
60-65	0	0
65-70	0	0
70-75	0	0
>75	0	0
<b>Total</b>	<b>435</b>	<b>100%</b>

\*Se corrige el efecto de la reflexión en fachadas para el cálculo de población expuesta, disminuyendo en 3 dBA los niveles sonoros.

### LEYENDA TEMÁTICA Nivel Sonoro dB(A)

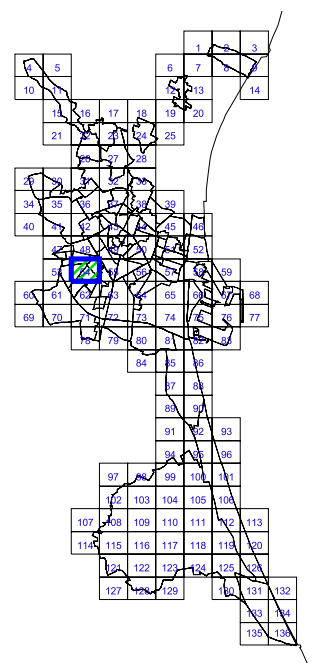
	<55 dBA		65-70 dBA
	55-60 dBA		70 -75 dBA
	60-65 dBA		>75 dBA

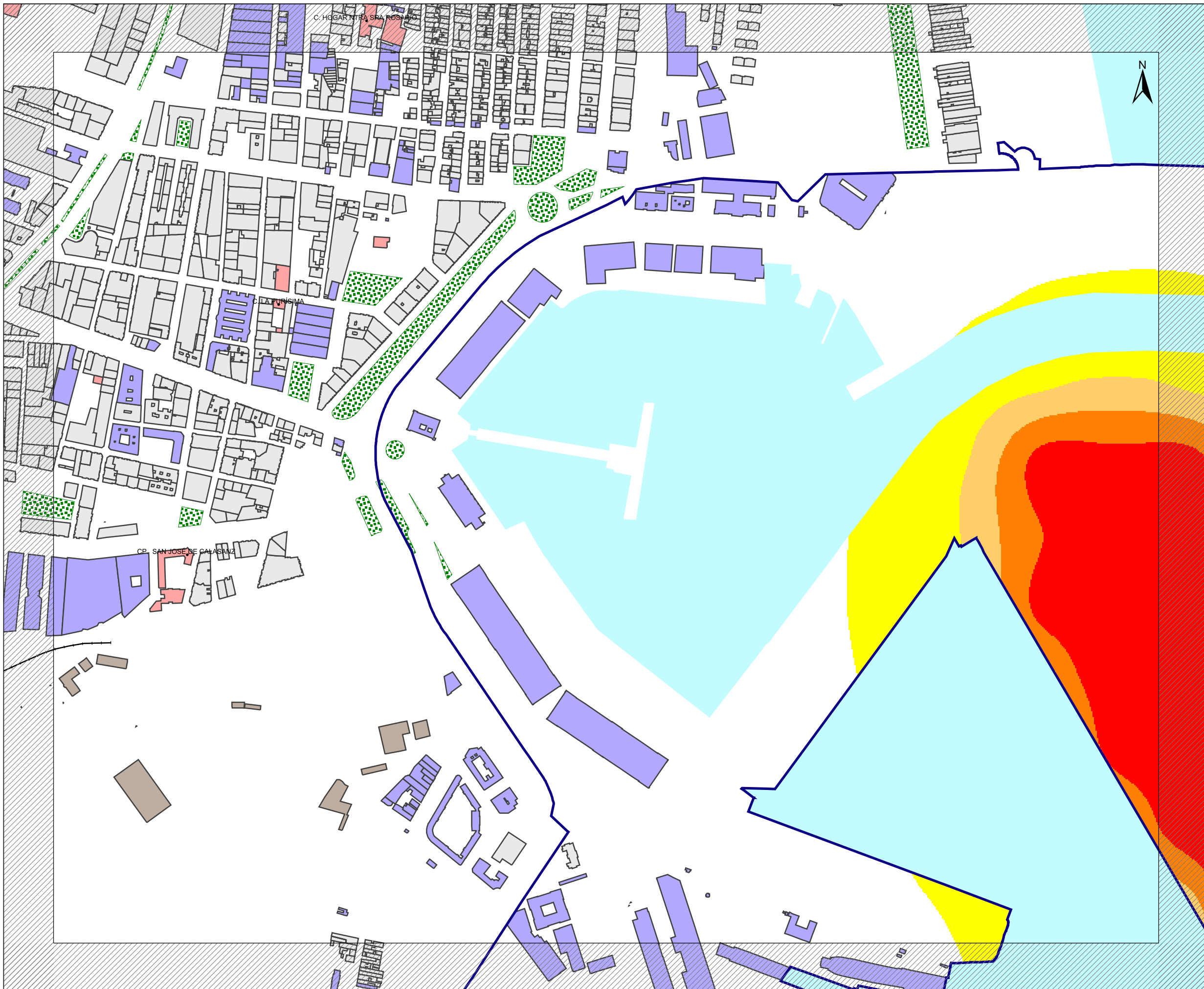
### Tipos de edificios

	Uso residencial
	Uso docente o sanitario Educativo Hospitales
	Otros usos
	Rústico

### Elementos cartográficos

	Eje Ferroviario
	Límite término municipal
	Jardines
	Zona protegida
	Zona industrial
	Zona portuaria
	Zona de agua





Población expuesta*		
dB(A)	Ldia	
	Nº Personas estimada en centenas	%
<55	95	100
55-60	0	0
60-65	0	0
65-70	0	0
70-75	0	0
>75	0	0
<b>Total</b>	<b>95</b>	<b>100%</b>

\*Se corrige el efecto de la reflexión en fachadas para el cálculo de población expuesta, disminuyendo en 3 dBA los niveles sonoros.

### LEYENDA TEMÁTICA Nivel Sonoro dB(A)

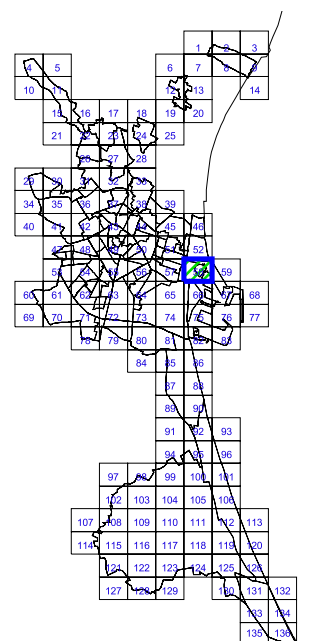
<55 dBA	65-70 dBA
55-60 dBA	70 -75 dBA
60-65 dBA	>75 dBA

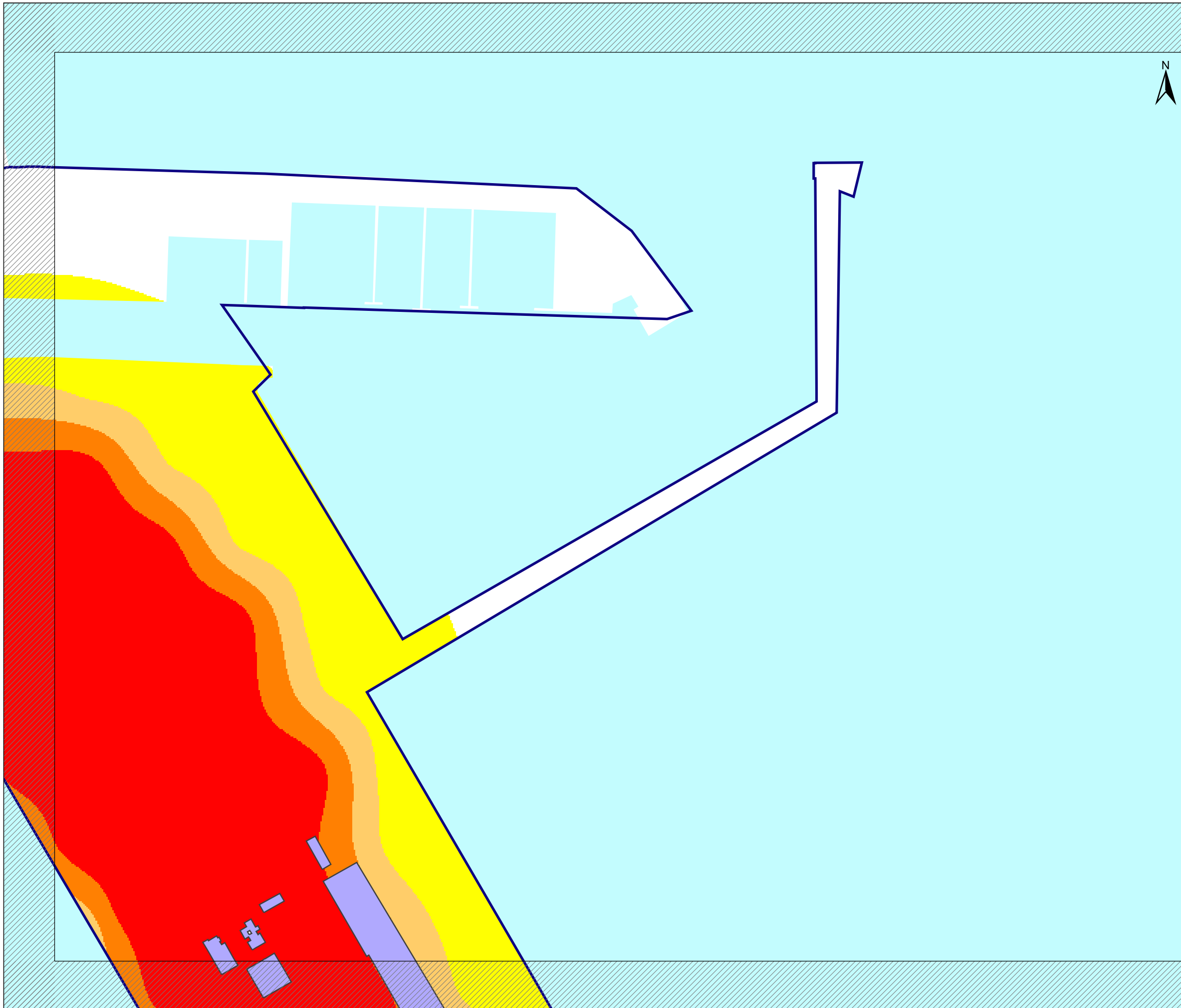
### Tipos de edificios

Uso residencial
Uso docente o sanitario Educativo Hospitales
Otros usos
Rústico

### Elementos cartográficos

Eje Ferroviario
Límite término municipal
Jardines
Zona protegida
Zona industrial
Zona portuaria
Zona de agua





Población expuesta*		
dB(A)	Ldia	
	Nº Personas estimada en centenas	%
<55	0	0
55-60	0	0
60-65	0	0
65-70	0	0
70-75	0	0
>75	0	0
<b>Total</b>	<b>0</b>	<b>100%</b>

\*Se corrige el efecto de la reflexión en fachadas para el cálculo de población expuesta, disminuyendo en 3 dBA los niveles sonoros.

### LEYENDA TEMÁTICA Nivel Sonoro dB(A)

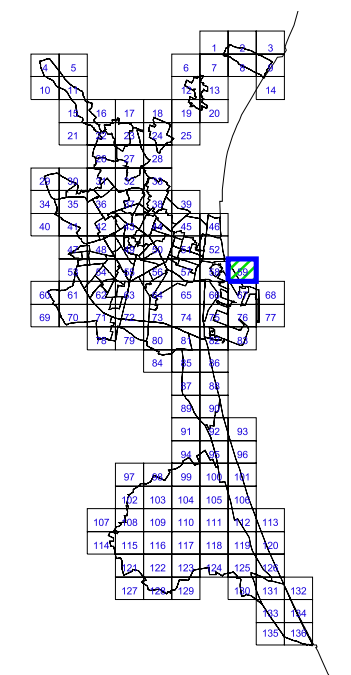
<55 dBA	65-70 dBA
55-60 dBA	70 -75 dBA
60-65 dBA	>75 dBA

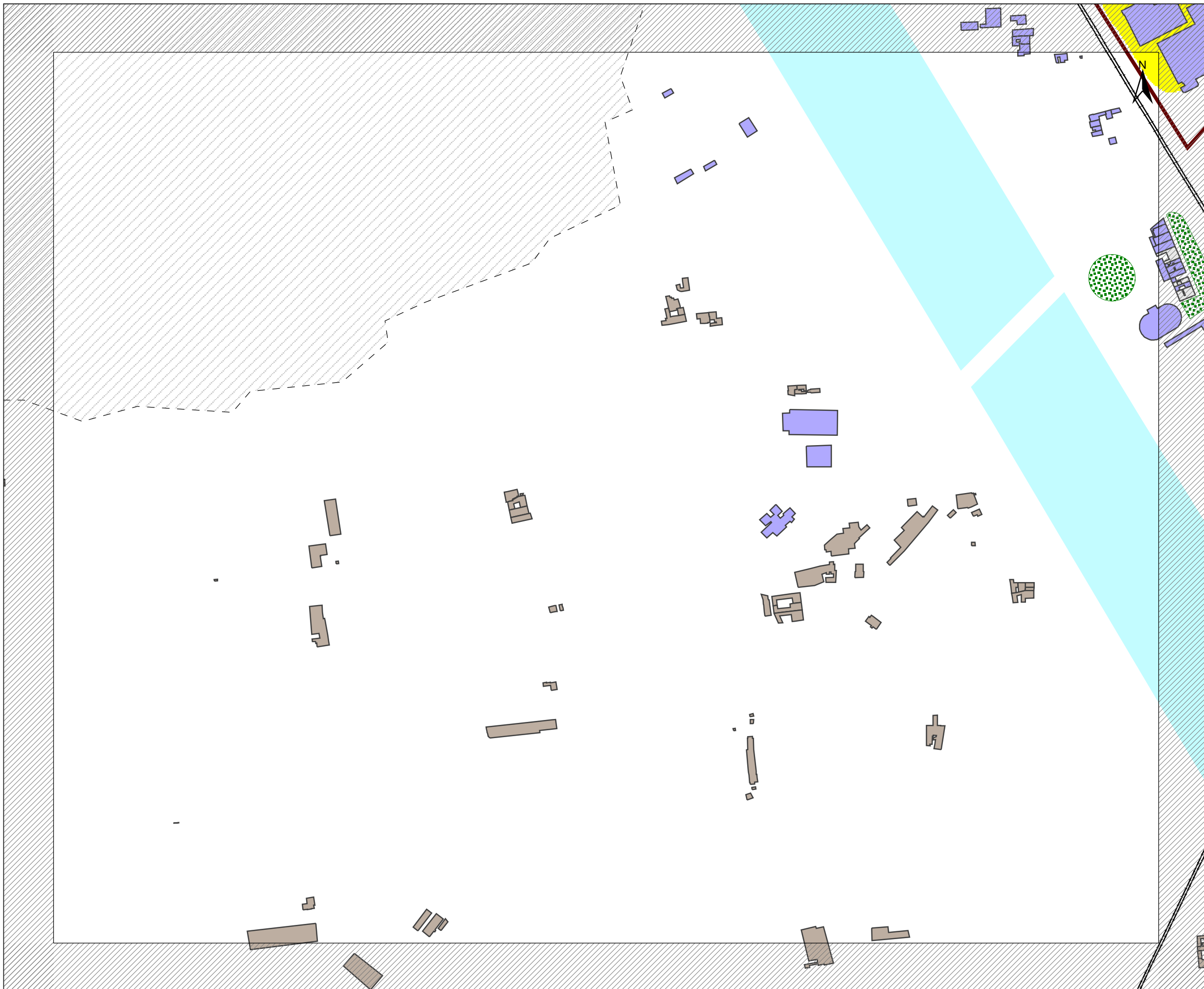
### Tipos de edificios

Uso residencial
Uso docente o sanitario Educativo Hospitales
Otros usos
Rústico

### Elementos cartográficos

Eje Ferroviario
Límite término municipal
Jardines
Zona protegida
Zona industrial
Zona portuaria
Zona de agua





Población expuesta*		
dB(A)	Ldia	
	Nº Personas estimada en centenas	%
<55	0	0
55-60	0	0
60-65	0	0
65-70	0	0
70-75	0	0
>75	0	0
<b>Total</b>	<b>0</b>	<b>100%</b>

\*Se corrige el efecto de la reflexión en fachadas para el cálculo de población expuesta, disminuyendo en 3 dBA los niveles sonoros.

### LEYENDA TEMÁTICA Nivel Sonoro dB(A)

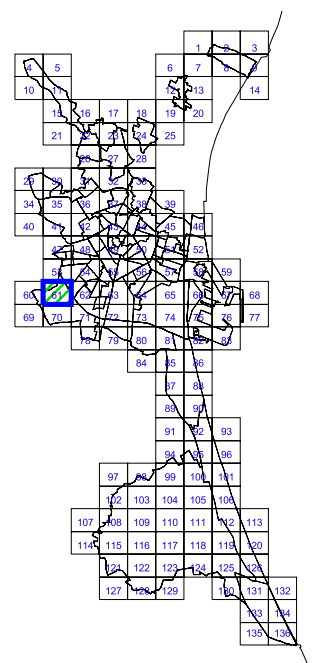
	<55 dBA		65-70 dBA
	55-60 dBA		70 -75 dBA
	60-65 dBA		>75 dBA

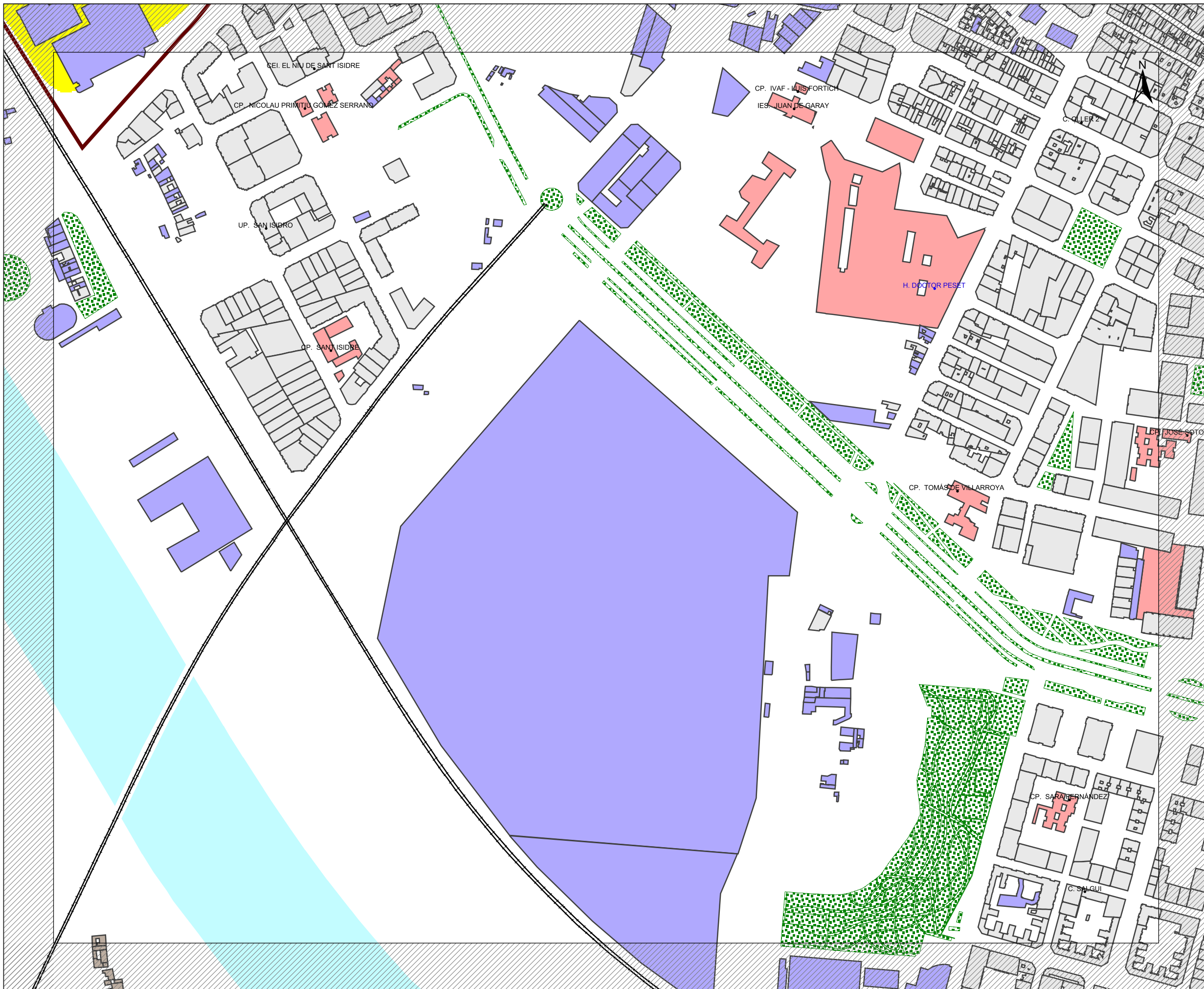
### Tipos de edificios

	Uso residencial
	Uso docente o sanitario Educativo Hospitales
	Otros usos
	Rústico

### Elementos cartográficos

	Eje Ferroviario
	Límite término municipal
	Jardines
	Zona protegida
	Zona industrial
	Zona portuaria
	Zona de agua





Población expuesta*		
Ldia		
dB(A)	Nº Personas estimada en centenas	%
<55	211	100
55-60	0	0
60-65	0	0
65-70	0	0
70-75	0	0
>75	0	0
<b>Total</b>	<b>211</b>	<b>100%</b>

\*Se corrige el efecto de la reflexión en fachadas para el cálculo de población expuesta, disminuyendo en 3 dBA los niveles sonoros.

### LEYENDA TEMÁTICA Nivel Sonoro dB(A)

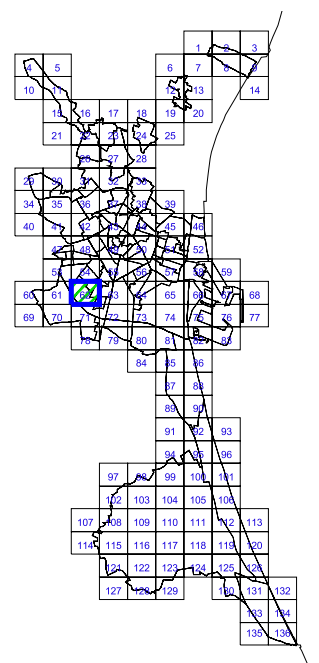
	<55 dBA		65-70 dBA
	55-60 dBA		70 -75 dBA
	60-65 dBA		>75 dBA

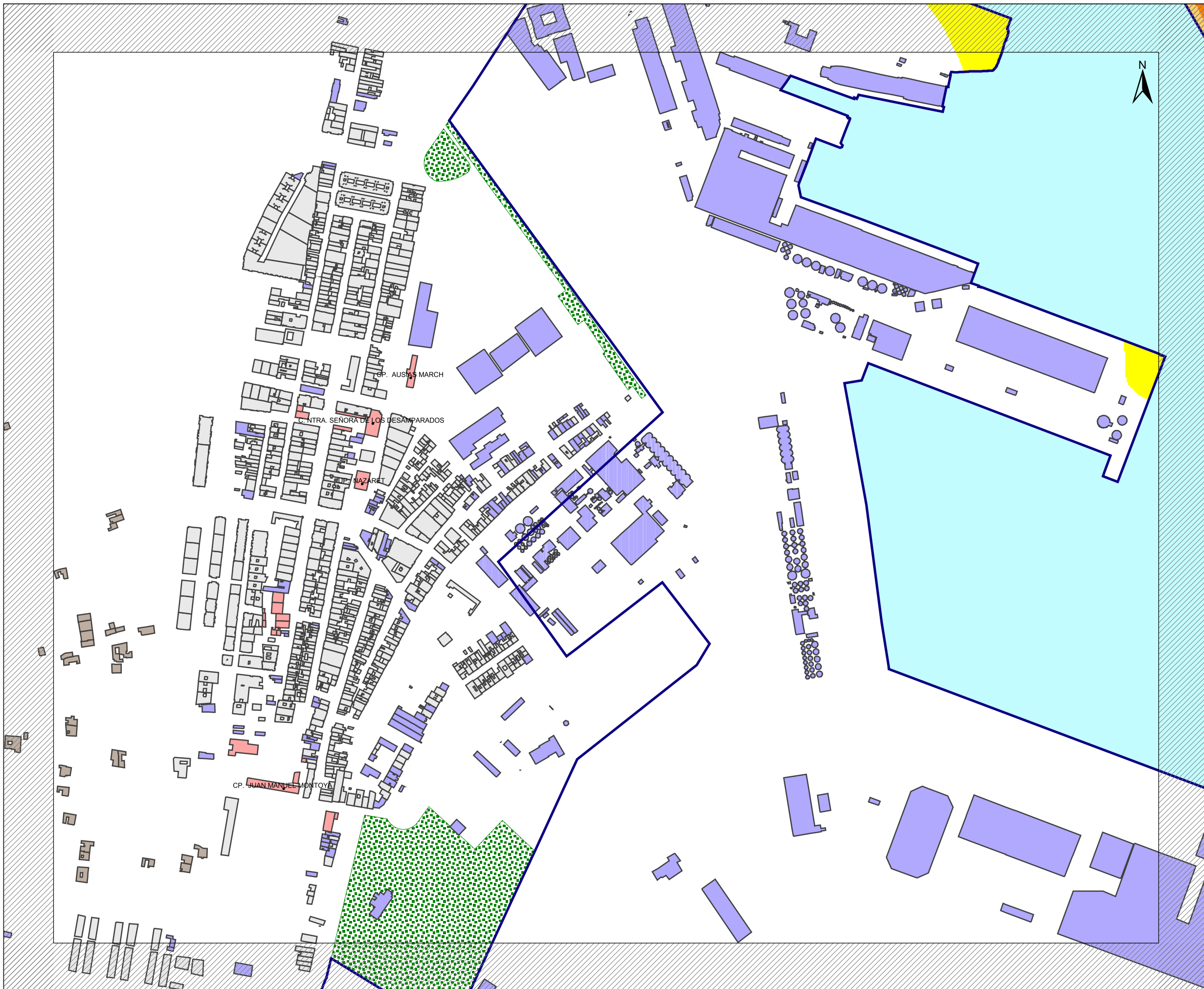
### Tipos de edificios

	Uso residencial
	Uso docente o sanitario Educativo Hospitales
	Otros usos
	Rústico

### Elementos cartográficos

	Eje Ferroviario
	Límite término municipal
	Jardines
	Zona protegida
	Zona industrial
	Zona portuaria
	Zona de agua





Población expuesta*		
dB(A)	Ldia	
	Nº Personas estimada en centenas	%
<55	74	100
55-60	0	0
60-65	0	0
65-70	0	0
70-75	0	0
>75	0	0
<b>Total</b>	<b>74</b>	<b>100%</b>

\*Se corrige el efecto de la reflexión en fachadas para el cálculo de población expuesta, disminuyendo en 3 dBA los niveles sonoros.

### LEYENDA TEMÁTICA Nivel Sonoro dB(A)

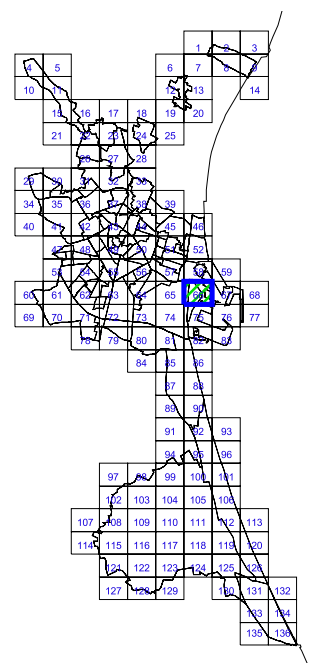
	<55 dBA		65-70 dBA
	55-60 dBA		70 -75 dBA
	60-65 dBA		>75 dBA

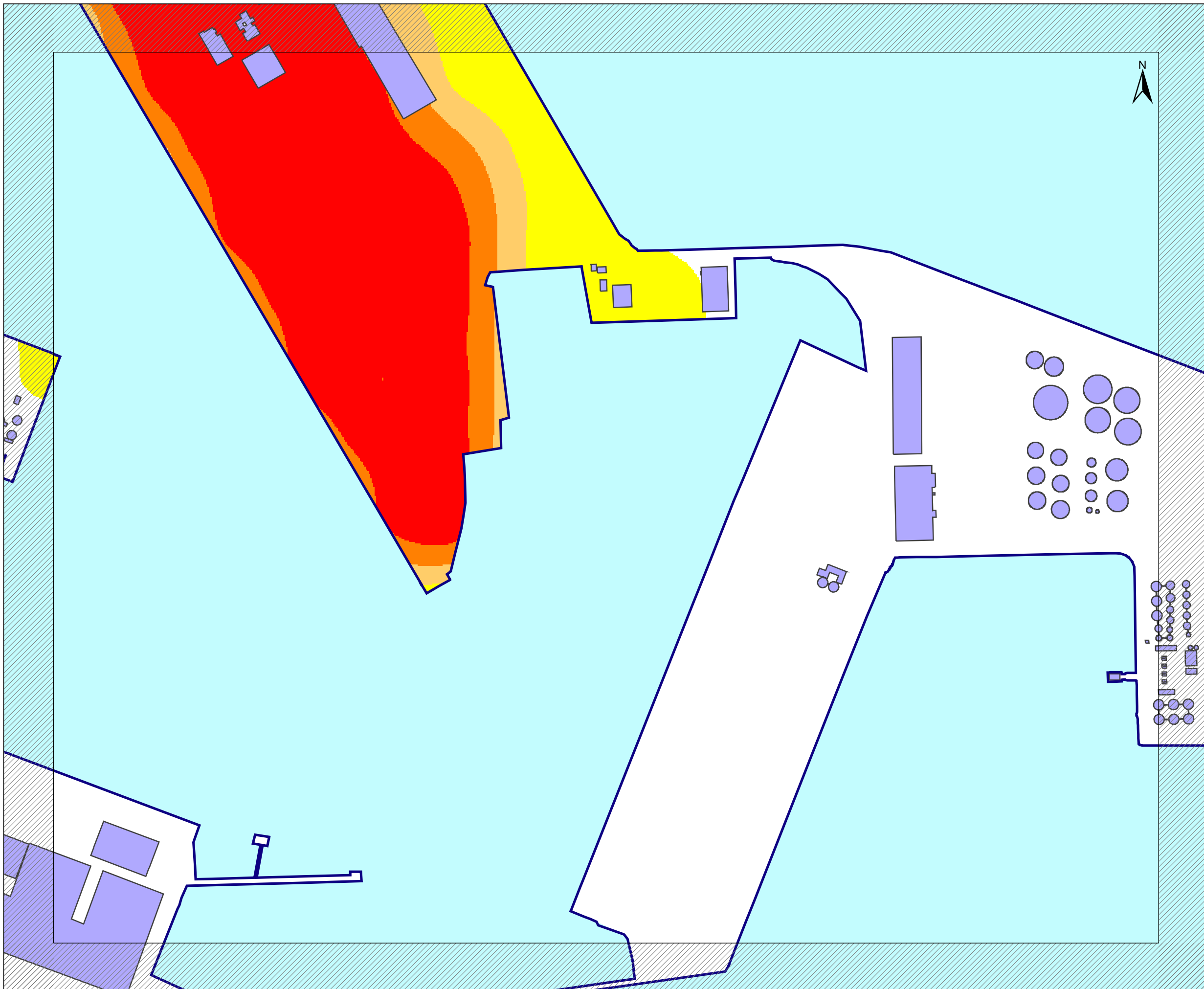
### Tipos de edificios

	Uso residencial
	Uso docente o sanitario Educativo Hospitales
	Otros usos
	Rústico

### Elementos cartográficos

	Eje Ferroviario
	Límite término municipal
	Jardines
	Zona protegida
	Zona industrial
	Zona portuaria
	Zona de agua





Población expuesta*		
dB(A)	Ldia	
	Nº Personas estimada en centenas	%
<55	0	0
55-60	0	0
60-65	0	0
65-70	0	0
70-75	0	0
>75	0	0
<b>Total</b>	<b>0</b>	<b>100%</b>

\*Se corrige el efecto de la reflexión en fachadas para el cálculo de población expuesta, disminuyendo en 3 dBA los niveles sonoros.

### LEYENDA TEMÁTICA Nivel Sonoro dB(A)

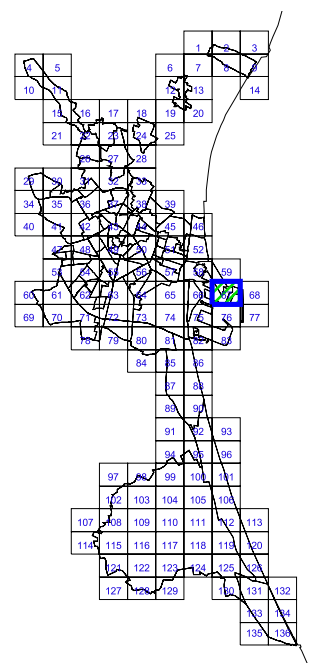
<55 dBA	65-70 dBA
55-60 dBA	70 -75 dBA
60-65 dBA	>75 dBA

### Tipos de edificios

Uso residencial
Uso docente o sanitario Educativo Hospitales
Otros usos
Rústico

### Elementos cartográficos

Eje Ferroviario
Límite término municipal
Jardines
Zona protegida
Zona industrial
Zona portuaria
Zona de agua







Población expuesta*		
Ldia		
dB(A)	Nº Personas estimada en centenas	%
<55	1	100
55-60	0	0
60-65	0	0
65-70	0	0
70-75	0	0
>75	0	0
<b>Total</b>	<b>1</b>	<b>100%</b>

\*Se corrige el efecto de la reflexión en fachadas para el cálculo de población expuesta, disminuyendo en 3 dBA los niveles sonoros.

### LEYENDA TEMÁTICA Nivel Sonoro dB(A)

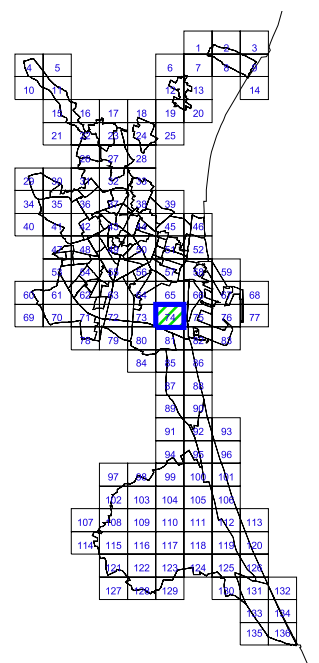
<55 dBA	65-70 dBA
55-60 dBA	70 -75 dBA
60-65 dBA	>75 dBA

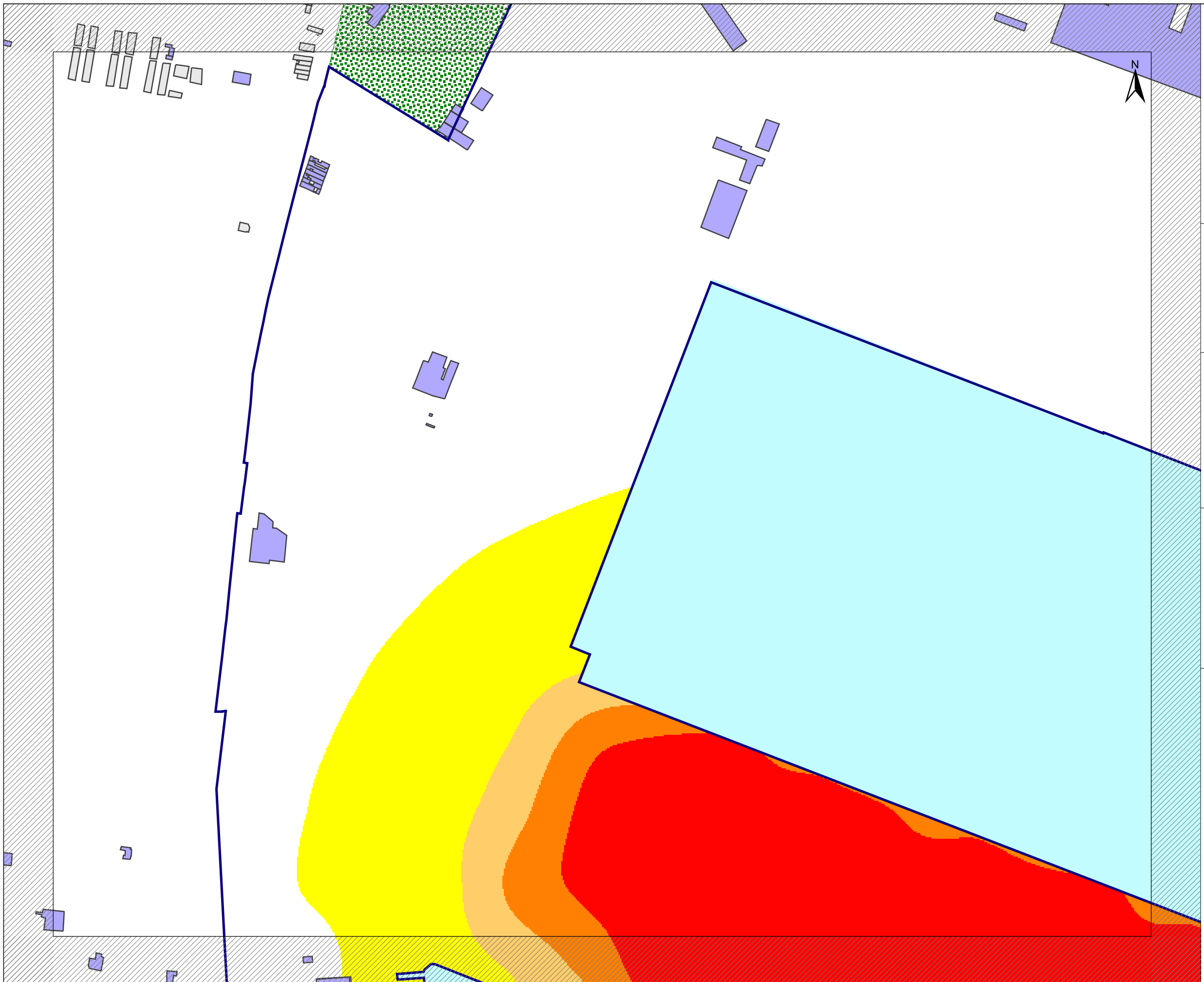
### Tipos de edificios

Uso residencial
Uso docente o sanitario Educativo Hospitales
Otros usos
Rústico

### Elementos cartográficos

Eje Ferroviario
Límite término municipal
Jardines
Zona protegida
Zona industrial
Zona portuaria
Zona de agua





Población expuesta*		
dB(A)	Ldia	
	Nº Personas estimada en centenas	%
<55	0	0
55-60	0	0
60-65	0	0
65-70	0	0
70-75	0	0
>75	0	0
<b>Total</b>	<b>0</b>	<b>100%</b>

\*Se corrige el efecto de la reflexión en fachadas para el cálculo de población expuesta, disminuyendo en 3 dBA los niveles sonoros.

### LEYENDA TEMÁTICA Nivel Sonoro dB(A)

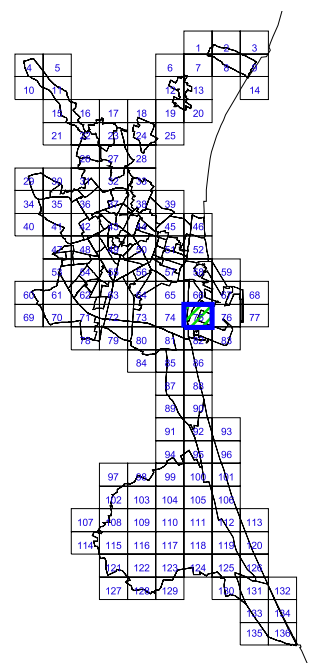
<55 dBA	65-70 dBA
55-60 dBA	70 -75 dBA
60-65 dBA	>75 dBA

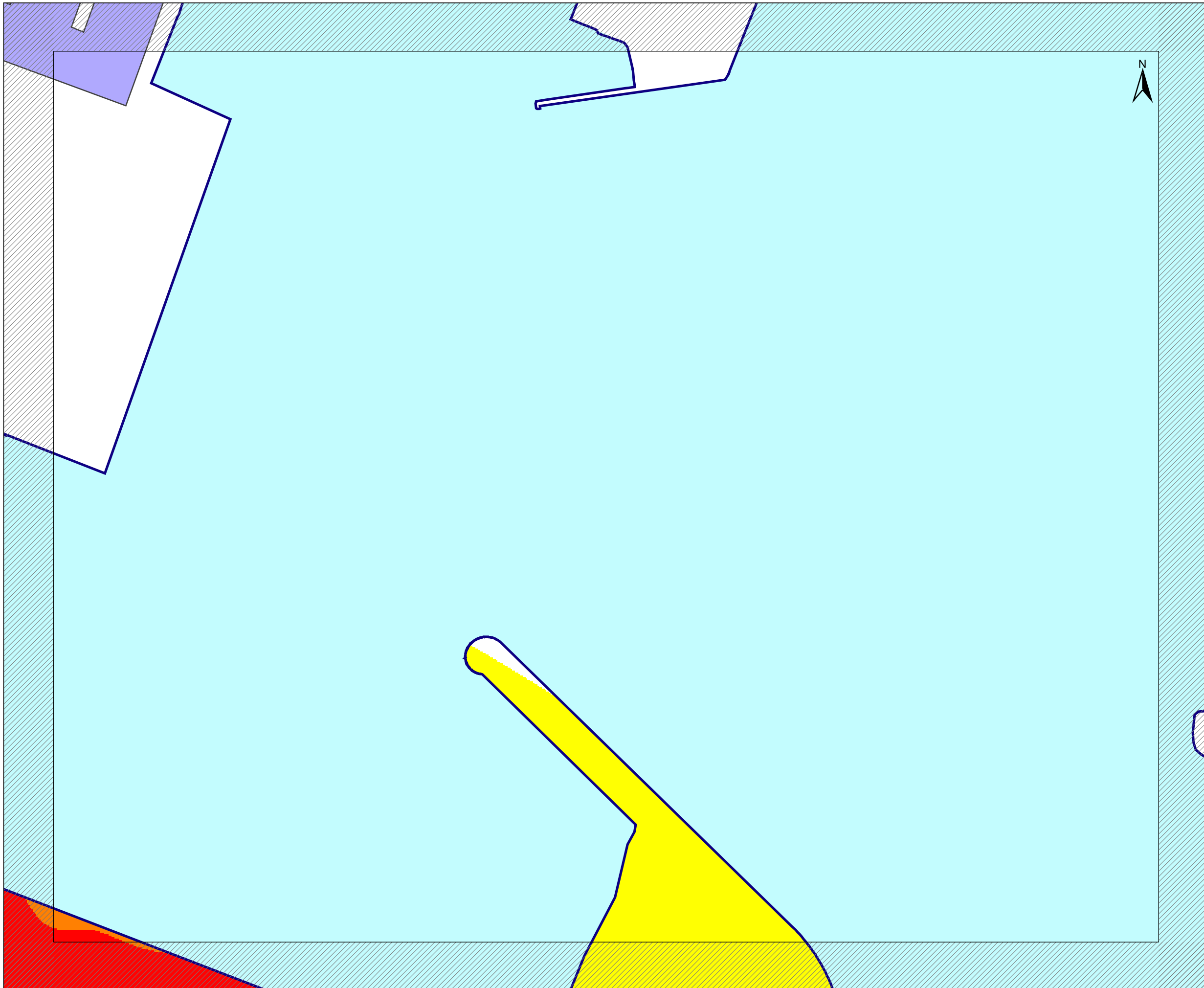
### Tipos de edificios

Uso residencial
Uso docente o sanitario Educativo Hospitales
Otros usos
Rústico

### Elementos cartográficos

Eje Ferroviario
Límite término municipal
Jardines
Zona protegida
Zona industrial
Zona portuaria
Zona de agua





Población expuesta*		
dB(A)	Ldia	
	Nº Personas estimada en centenas	%
<55	0	0
55-60	0	0
60-65	0	0
65-70	0	0
70-75	0	0
>75	0	0
<b>Total</b>	<b>0</b>	<b>100%</b>

\*Se corrige el efecto de la reflexión en fachadas para el cálculo de población expuesta, disminuyendo en 3 dBA los niveles sonoros.

### LEYENDA TEMÁTICA Nivel Sonoro dB(A)

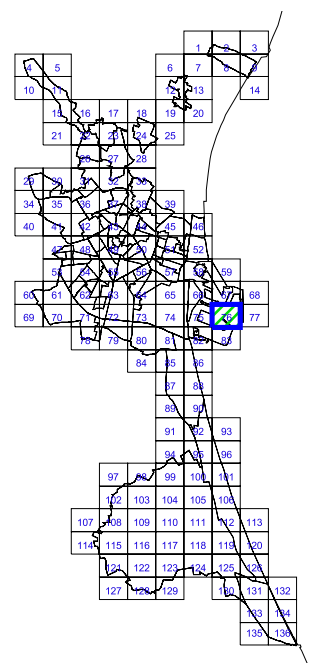
<55 dBA	65-70 dBA
55-60 dBA	70 -75 dBA
60-65 dBA	>75 dBA

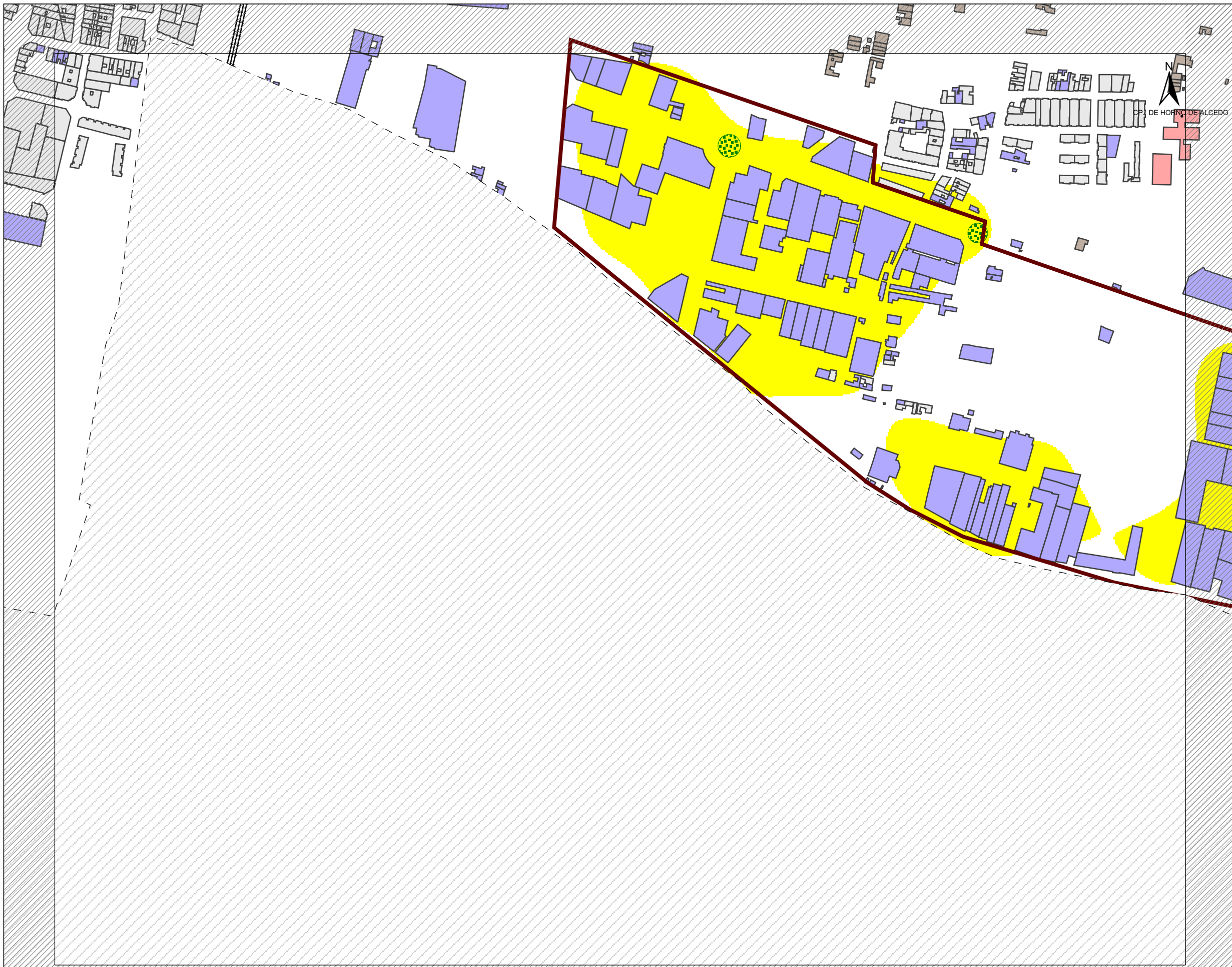
### Tipos de edificios

Uso residencial
Uso docente o sanitario Educativo Hospitales
Otros usos
Rústico

### Elementos cartográficos

Eje Ferroviario
Límite término municipal
Jardines
Zona protegida
Zona industrial
Zona portuaria
Zona de agua





Población expuesta*		
Ldia		
dB(A)	Nº Personas estimada en centenas	%
<55	15	100
55-60	0	0
60-65	0	0
65-70	0	0
70-75	0	0
>75	0	0
<b>Total</b>	<b>15</b>	<b>100%</b>

\*Se corrige el efecto de la reflexión en fachadas para el cálculo de población expuesta, disminuyendo en 3 dBA los niveles sonoros.

### LEYENDA TEMÁTICA Nivel Sonoro dB(A)

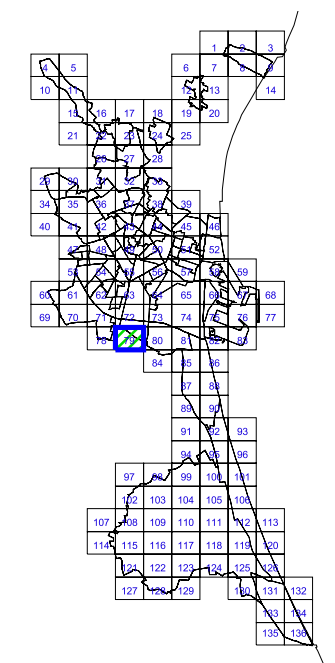
<55 dBA	65-70 dBA
55-60 dBA	70 -75 dBA
60-65 dBA	>75 dBA

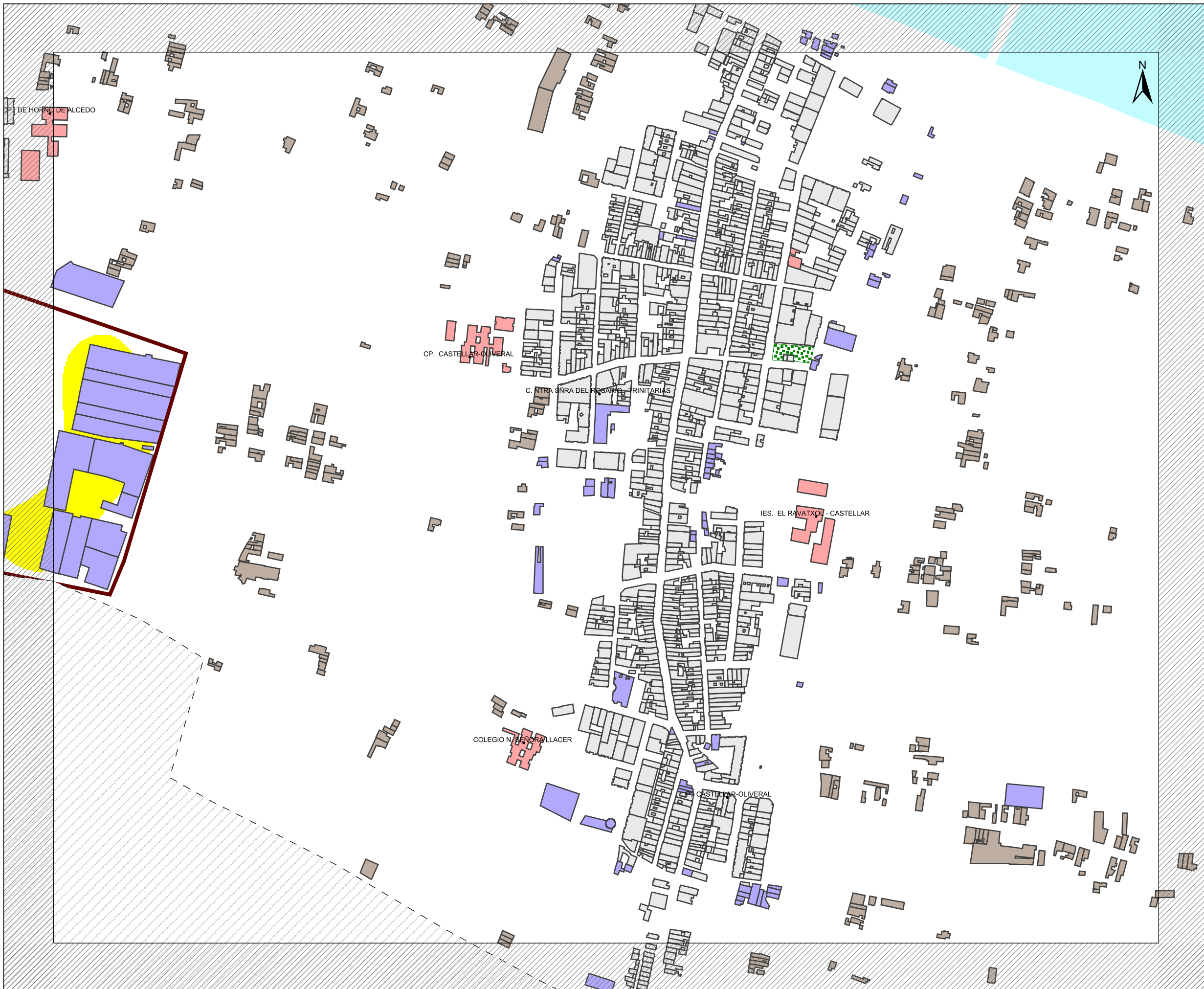
### Tipos de edificios

Uso residencial
Uso docente o sanitario Educativo Hospitales
Otros usos
Rústico

### Elementos cartográficos

Eje Ferroviario
Límite término municipal
Jardines
Zona protegida
Zona industrial
Zona portuaria
Zona de agua





Población expuesta*		
dB(A)	Ldia	
	Nº Personas estimada en centenas	%
<55	59	100
55-60	0	0
60-65	0	0
65-70	0	0
70-75	0	0
>75	0	0
<b>Total</b>	<b>59</b>	<b>100%</b>

\*Se corrige el efecto de la reflexión en fachadas para el cálculo de población expuesta, disminuyendo en 3 dBA los niveles sonoros.

### LEYENDA TEMÁTICA Nivel Sonoro dB(A)

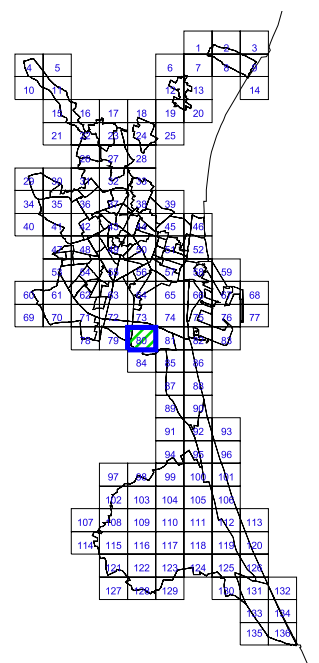
	<55 dBA		65-70 dBA
	55-60 dBA		70 -75 dBA
	60-65 dBA		>75 dBA

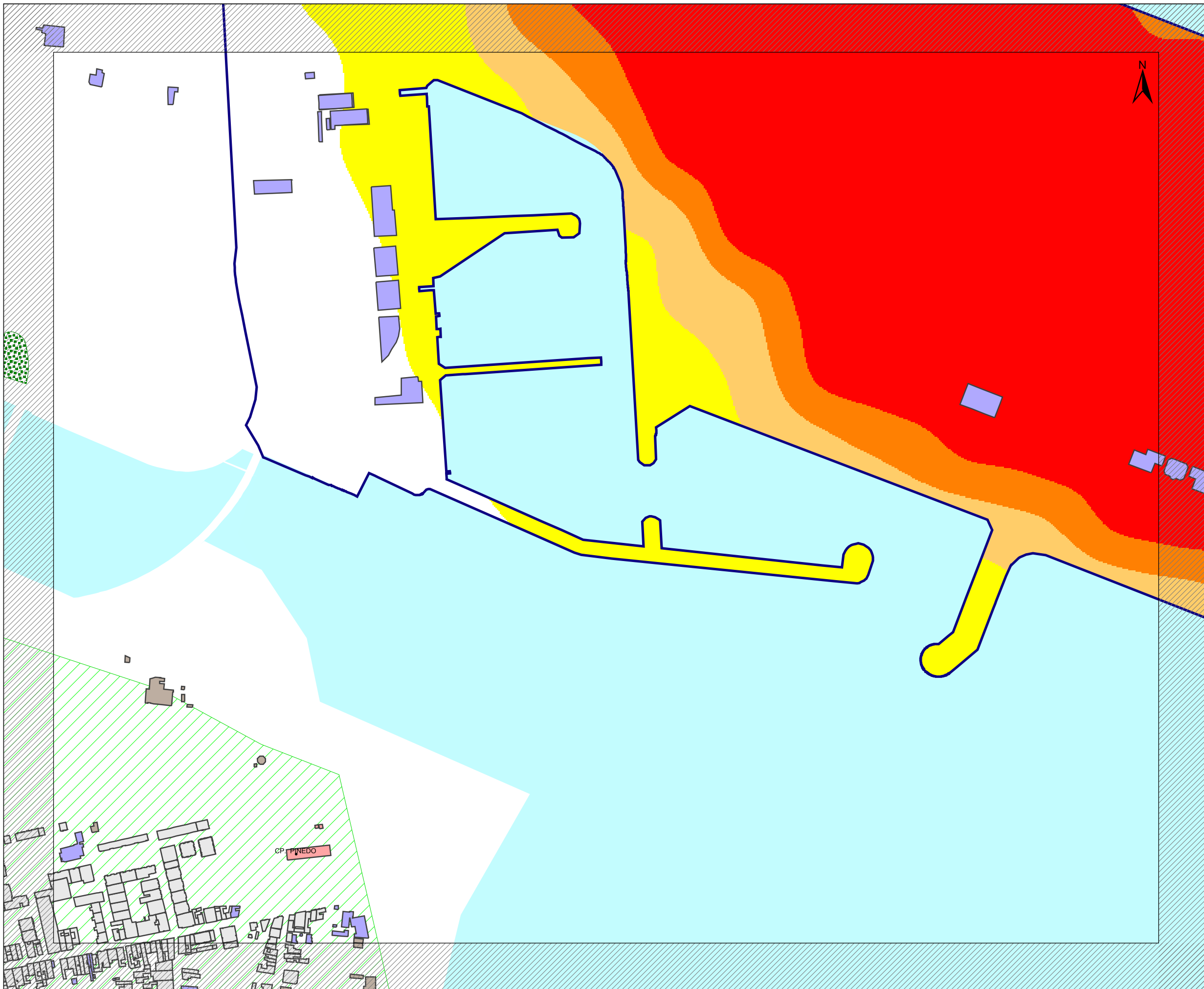
### Tipos de edificios

	Uso residencial
	Uso docente o sanitario Educativo Hospitales
	Otros usos
	Rústico

### Elementos cartográficos

	Eje Ferroviario
	Límite término municipal
	Jardines
	Zona protegida
	Zona industrial
	Zona portuaria
	Zona de agua





Población expuesta*		
dB(A)	Ldia	
	Nº Personas estimada en centenas	%
<55	8	100
55-60	0	0
60-65	0	0
65-70	0	0
70-75	0	0
>75	0	0
<b>Total</b>	<b>8</b>	<b>100%</b>

\*Se corrige el efecto de la reflexión en fachadas para el cálculo de población expuesta, disminuyendo en 3 dBA los niveles sonoros.

### LEYENDA TEMÁTICA Nivel Sonoro dB(A)

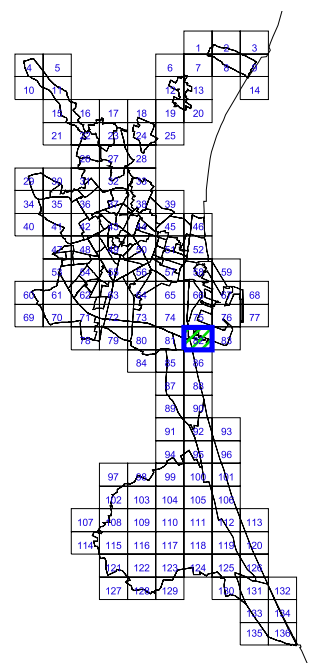
<55 dBA	65-70 dBA
55-60 dBA	70 -75 dBA
60-65 dBA	>75 dBA

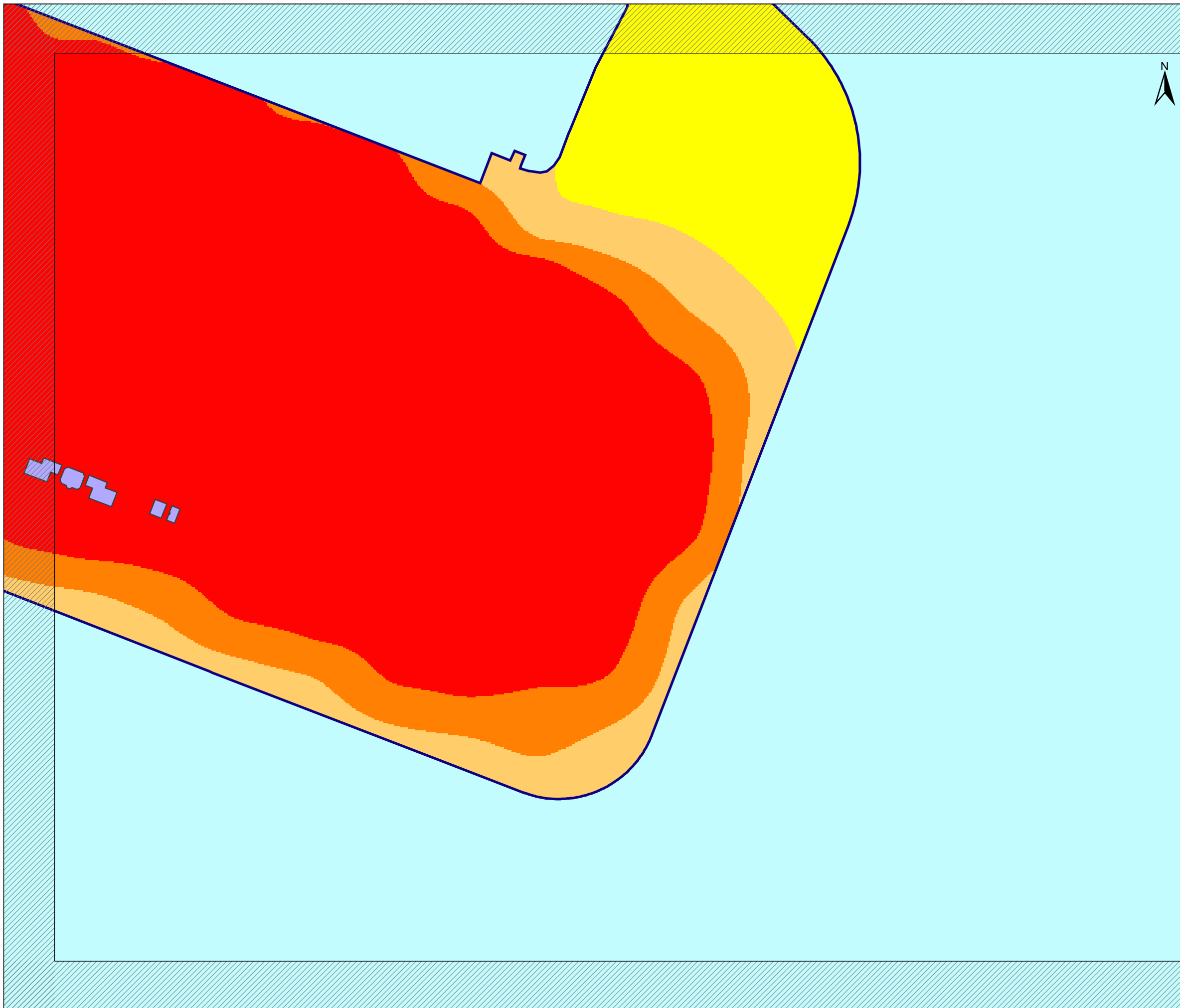
### Tipos de edificios

Uso residencial
Uso docente o sanitario Educativo Hospitales
Otros usos
Rústico

### Elementos cartográficos

Eje Ferroviario
Límite término municipal
Jardines
Zona protegida
Zona industrial
Zona portuaria
Zona de agua





Población expuesta*		
dB(A)	Ldia	
	Nº Personas estimada en centenas	%
<55	0	0
55-60	0	0
60-65	0	0
65-70	0	0
70-75	0	0
>75	0	0
<b>Total</b>	<b>0</b>	<b>100%</b>

\*Se corrige el efecto de la reflexión en fachadas para el cálculo de población expuesta, disminuyendo en 3 dBA los niveles sonoros.

### LEYENDA TEMÁTICA Nivel Sonoro dB(A)

<55 dBA	65-70 dBA
55-60 dBA	70 -75 dBA
60-65 dBA	>75 dBA

### Tipos de edificios

Uso residencial
Uso docente o sanitario Educativo Hospitales
Otros usos
Rústico

### Elementos cartográficos

Eje Ferroviario
Límite término municipal
Jardines
Zona protegida
Zona industrial
Zona portuaria
Zona de agua

