

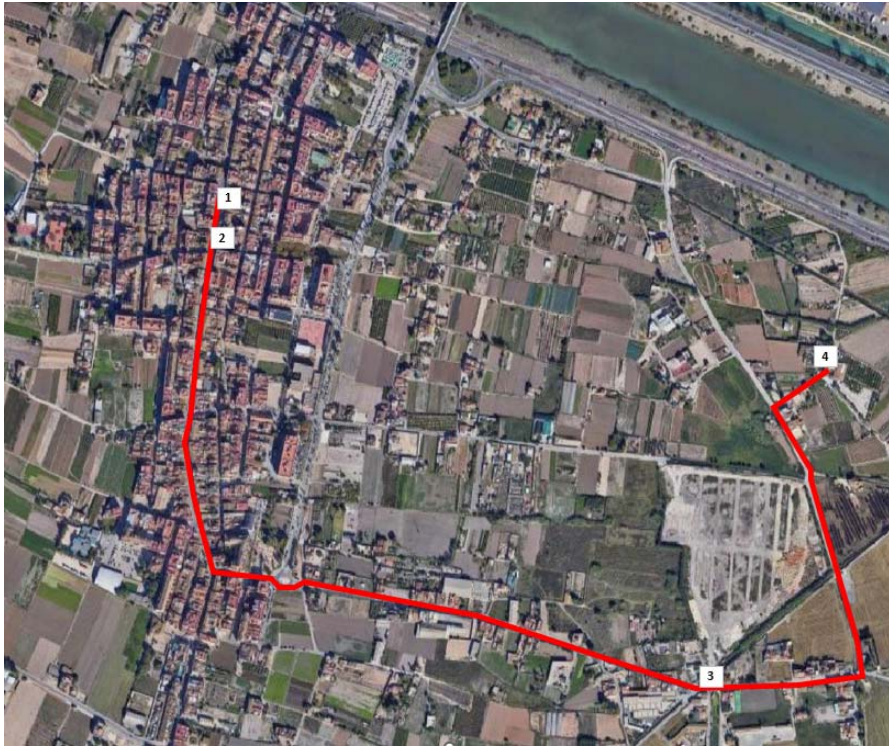


4. ALQUERÍA DEL BROSQUIL

RUTA TURÍSTICA POR POBLES DEL SUD - CASTELLAR-L'OLIVERAL

TURISMO DE BARRIOS

PLANO GENERAL DE LA RUTA



SITUACIÓN DEL RECURSO TURÍSTICO



AJUNTAMENT DE VALÈNCIA

HISTORIA

La Alquería del Brosquil data, posiblemente, de la época medieval, y algunos autores la relacionan con la verdadera ubicación del “Castelló de l’Albufera” a que hacen referencia algunos textos de la época, si bien se desconoce exactamente la fecha de su construcción. Aparece reflejada en el Mapa de la Particular Contribución de València de Cavanilles en 1797 (**fotos 1, 2, 3 y 6**).

Las alquerías de la huerta de València son edificaciones de una o dos plantas que servían como viviendas y almacenes asociados a una explotación agraria.

El cuerpo principal de esta alquería se define por dos muros paralelos y un eje centrado, así como la entrada, que estructura la casa y da acceso desde la fachada principal al patio y contiene la escalera que da acceso a la planta superior, llamada “cambra” la cual ha servido probablemente como secadero. La planta baja funciona como vivienda, con grandes estancias que corresponden a habitaciones o alcobas. Una escalera nos transporta a la planta alta donde se encuentra la cocina, con elementos propios de la misma, como despensas, y un pozo comunicado con ella a través de una ventana. También se pueden observar algunas habitaciones independizadas por un pasillo, probablemente de origen moderno.

El cuerpo superior tiene gran altura y podemos observar grandes camas para la cría de gusanos de seda, junto con otras dependencias utilizadas para almacenamiento de cosechas, palomares...

En cuanto al patio, está definido por “porxades” construidas en su perímetro, con almacenes, corrales, secaderos...

Fue declarada como Bien de Relevancia Local en 2015 en el “Catálogo de Bienes y espacios protegidos” del Plan General de Ordenación Urbana de la ciudad de València.

El entorno de la alquería, con otras construcciones rurales y el paisaje de huerta, es también de gran interés (**fotos 3 y 4**).

INFORMACIÓN GENERAL

Dirección: Camí del Brosquil, 3.

ACCESIBILIDAD

Acceso: El acceso se realiza a través de caminos rurales

Aparcamiento: Existen aparcamientos para personas con discapacidad en la entrada del restaurante anexo a la alquería.



FOTOS 1 Y 2. Alquería del Brosquil. Imagen antigua y actual.



FOTO 3. Otra vista de la alquería





FOTOS 4 Y 5. Entorno de huerta de la alquería del Brosquil



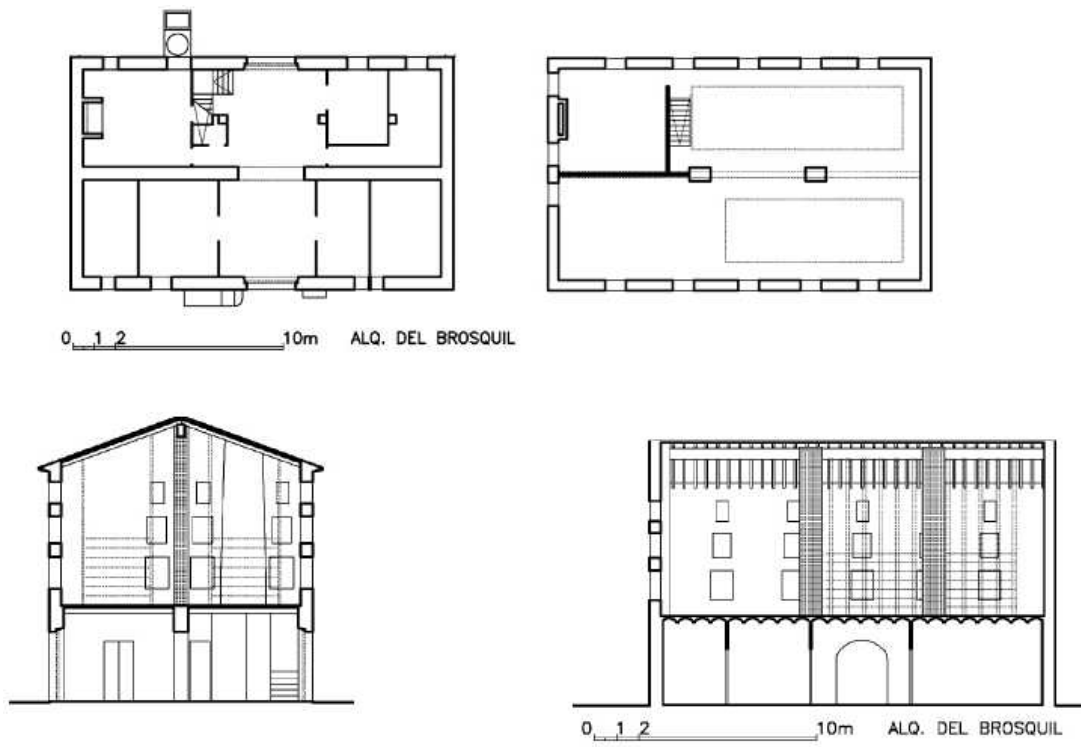


FOTO 6. Planta, alzado y perfil de la alquería del Brosquil.(edu.gva.es)