

ZBEMRR-22-00145 ZBE 2022

- **Bases y convocatoria**

Orden TMA/892/2021 de 17 Agosto

<https://www.boe.es/eli/es/o/2021/08/17/tma892/dof/spa/pdf>

Beneficiario: Ayuntamiento de València

Inversión total: 26.397.579,12 €

Importe de la ayuda: 19.556.987,86 €

- **Descripción de la actuación**

La ciudad de València ha adquirido un importante compromiso para alcanzar la sostenibilidad y al tiempo que desarrolla un sistema de movilidad eficiente, eficaz e inclusiva. Muestra de este compromiso, el Pleno del Ayuntamiento de València en febrero de 2021 y por amplia mayoría, se sumó a la misión de innovación de la Comisión Europea para conseguir 100 ciudades climáticamente neutras por y para la ciudadanía en el 2030. Además dando continuidad al marco estratégico definido en la Agenda Urbana Valenciana 2030, el documento Misiones 2030, en el PACE y en el PMUS. Precisamente gracias a la planificación estratégica València es a día de hoy finalista en la "Capital Europea de la innovación" y finalista en "Capital Verde Europea". Además como Capital Mundial del Diseño cuenta con un "Consejo Local del Diseño" para integrar el diseño en las intervenciones municipales alineando su actuación con el New Bauhause Europeo.

El presente proyecto desarrolla los programas definidos en la Agenda Urbana València 2030 y el PMUS para incentivar la movilidad ciclista y peatonal con una apuesta decidida por el transporte público, y continuar la implantación de una ambiciosa Zona de Bajas Emisiones.

València tiene muy buenas condiciones de partida para un modelo de movilidad sostenible. El compromiso de València con la movilidad sostenible se constata por innumerables proyectos, muchos de ellos financiados con FEDER y 3 solicitudes financiadas en la primera convocatoria de ZBE

Panel 02 ARRELS RAICES

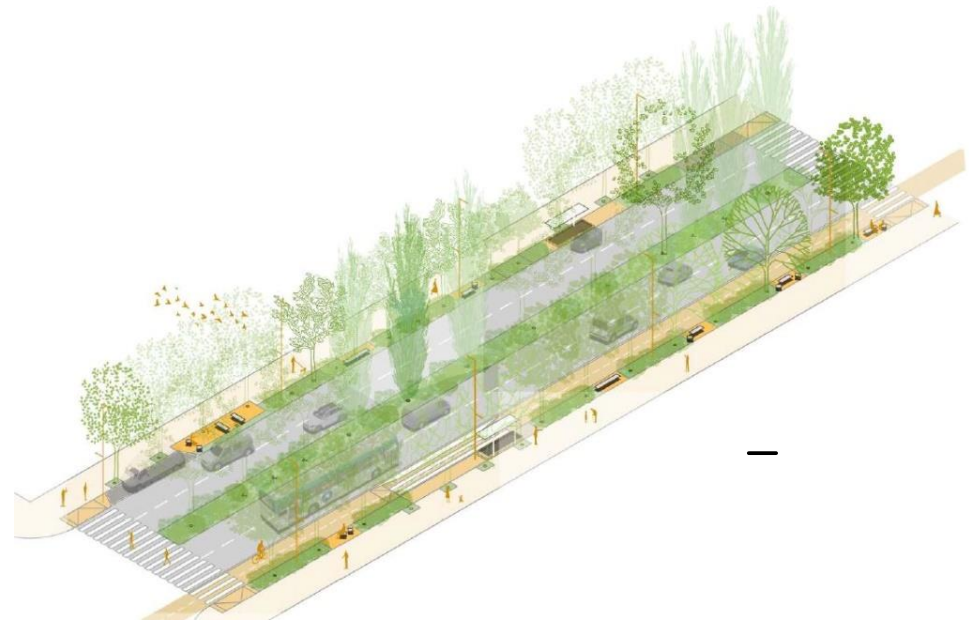
La implantación de un bosque urbano precisa la reconstrucción ecológica del paisaje urbano de Pérez Galdós. RAICES es un proyecto de reconexión del lugar creando un eje permeable y de revincular a la población a su entorno urbano cotidiano fomentando un espacio público de calidad donde echar raíces.

El corredor verde conecta el río con el Parque Central. Sobre el eje surgen espacios de oportunidad, espacios verdes junto al corredor y conexiones a otras zonas verdes. Este bosque urbano prepara a la ciudad de Valencia al cambio que ejercerá la crisis climática.

RAICES propone maximizar el espacio para el peatón y la accesibilidad. Los espacios estancantes, mobiliario y equipamientos se aglutinan en bandas multifuncionales que protegen las zonas peatonales.

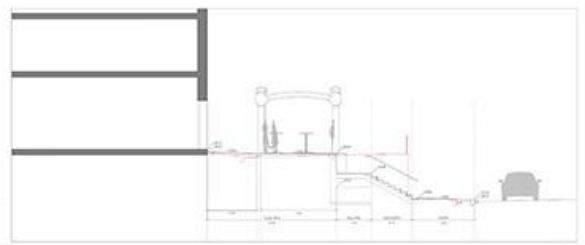
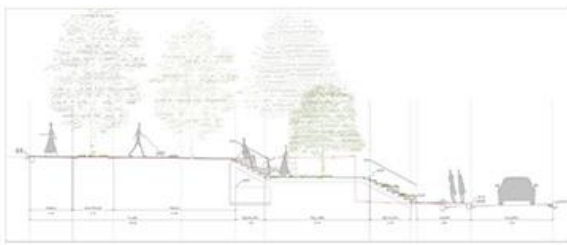
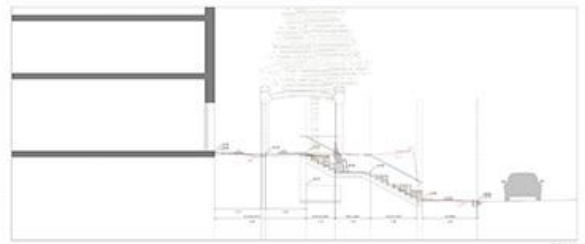
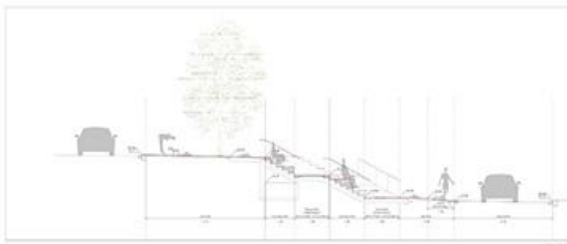
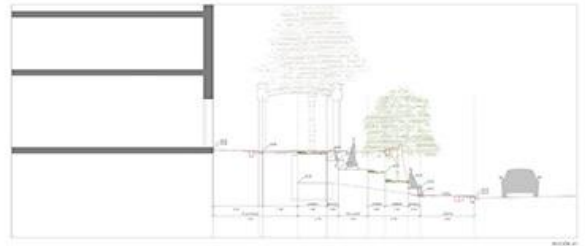
RAICES propone alineaciones compuestas de vegetación adaptadas a las condiciones de las tres bandas. En la central se potencia el porte más elevado y se integran ejemplares existentes como las Whasingtonias. En la banda de mayor insolación se potencia un porte más aparasolado. Un bosque urbano diverso y cambiante en el tiempo.

RAICES propone dos potentes bandas de espacio público junto a las viviendas con lugares de encuentro y de fomento de la biodiversidad.



2.2. Reurbanización y peatonalización Plaza Sainetero





2.3. Peatonalización del entorno del mercado de Torrefiel





2.4. Reurbanización entorno Mercado del Grao



2.5. Urbanización Plaza Favara y peatonalización calles Ramón Perellós y Folch Cardona





2.6. Peatonalización Pz.Sta. Mónica y C/Madre teresa Jornet





2.7. Peatonalización de la C/Torrent, en el tramo comprendido entre la C/ Emili Lluch y la C/Periodista Roberto Castrovido, frente al CEIP Ciudad de Bolonia





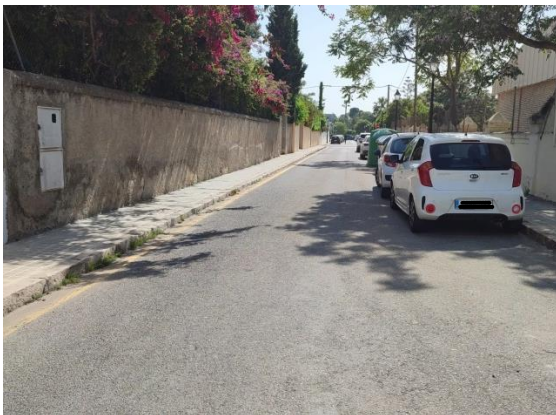
Actuación 4: Actuaciones para calmar el tráfico rodado en Massarrojos.

Fotos ex ante – Fotos ex post

1 d'octubre



Aspiroz



Diego Sevilla



Host del Fariner



Pare Gaspar Frances



Pedreira

