



# FALLERS I FALLERES PER A SALVAR EL MÓN DE LA GUERRA



**AJUNTAMENT DE VALÈNCIA**  
GESTIÓ SOSTENIBLE DE RESIDUS URBANS  
I NETEJA DE L'ESPAI PÚBLIC



@valencianetavlc  
valencia.es



VALÈNCIA 2023



PATRONAT  
PENINSULAR DE  
FALLES

## → Som Capital Verda Europea 2024!

Enhorabona! València ha sigut designada com a Capital Verda Europea en 2024, un reconeixement a tota la ciutat que ens compromet a ser ambaixadors europeus de la sostenibilitat i a continuar adaptant-la contra el canvi climàtic. Som la primera ciutat mediterrània a aconseguir-ho.

Estem construint un model de ciutat verda entre totes i tots. El futur sostenible de les Falles també és una tasca col·lectiva, ja que tenim el repte de reduir els residus i separar-los adequadament per al seu reciclatge.

El nostre present, el futur de les pròximes generacions i del Patrimoni de la Humanitat que són les Falles depén de les nostres accions. Comptem amb tu per a continuar recorrent la senda de la sostenibilitat a València i ser capdavanters en reciclatge.

Joan Ribó Canut  
Alcalde de València



Sergi Campillo  
Vicealcalde i regidor  
d'Ecologia Urbana



# Telefoneu al o baixeu-vos l'AppValència



## per a la recollida de mobles i trastos



Accediu directament al formulari



**ES PROHIBIX ABANDONAR MOBLES  
I TRASTOS A LA VIA PÚBLICA.  
SANCIÓ MÍNIMA 150 €\***

\* Ordenança municipal de neteja

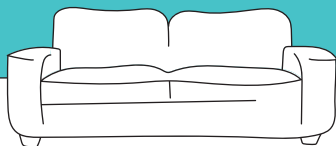
**Avisos de dilluns a divendres.** La recollida es realitzarà eixe mateix dia a partir de les 22 hores. Depositeu els objectes vora el portal de casa vostra i no mai als contenidors de fem.

**Gràcies per col·laborar a  
mantindre València neta**

[www.valencia.es](http://www.valencia.es)  
[valencianetavlc](http://valencianetavlc)



ACTUACIONS  
A CASA (O ABANS D'EIXIR-NE)



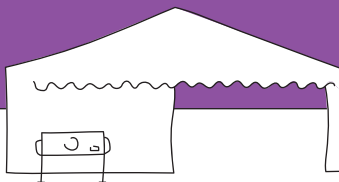
NIVELL 1

ACTUACIONS  
AL CARRER



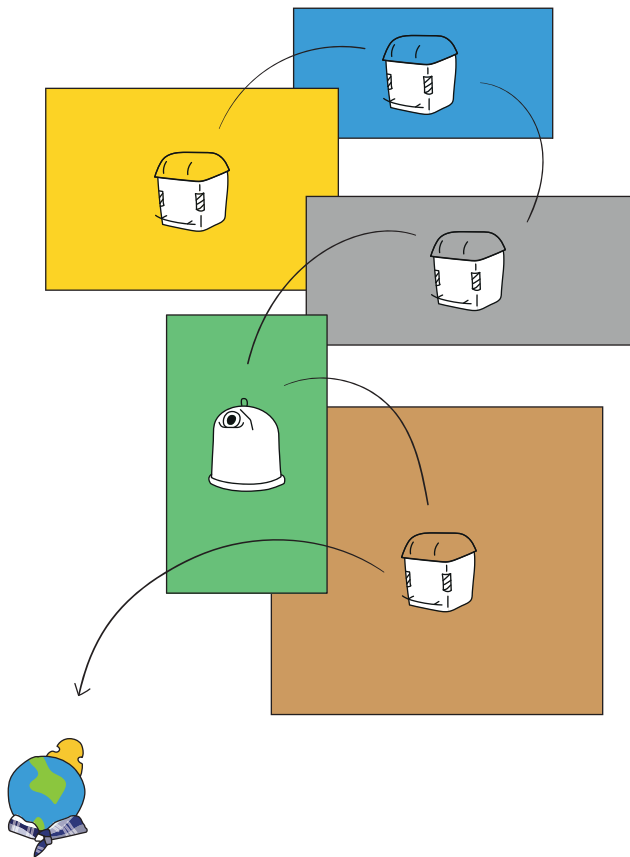
NIVELL 2

ACTUACIONS  
ALS CASALS FALLERS



NIVELL 3

# GESTIÓ DE RESIDUS



→ A casa cal separar els residus en les diferents fraccions: paper-cartó, envasos, matèria orgànica, vidre i resta. Consulta el full de recomanacions que hi ha a les pàgines centrals d'esta guia.

→ Si tens una estoreta velleta, no la baixes a la falla, telefona al 010 o porta-la a un ecoparc a la ciutat.

→ No aboques l'oli usat pel desaigüe, pots portar-lo al contenidor d'oli o a l'ecoparc.

→ No tires a terra les llandes de beguda, ni les puntes de cigarrets, ni les corfes de les pipes. Pots utilitzar un cucurutxo de paper per a arregar les corfes i després tirar-les a la paperera.

→ Utilitza gots reutilitzables, cal eliminar la utilització de plàstics d'un sol ús.

→ En general, si menges al carrer, busca una paperera per a tirar el fem. Si la més pròxima està plena, de segur que n'hi ha una altra a pocs metres.

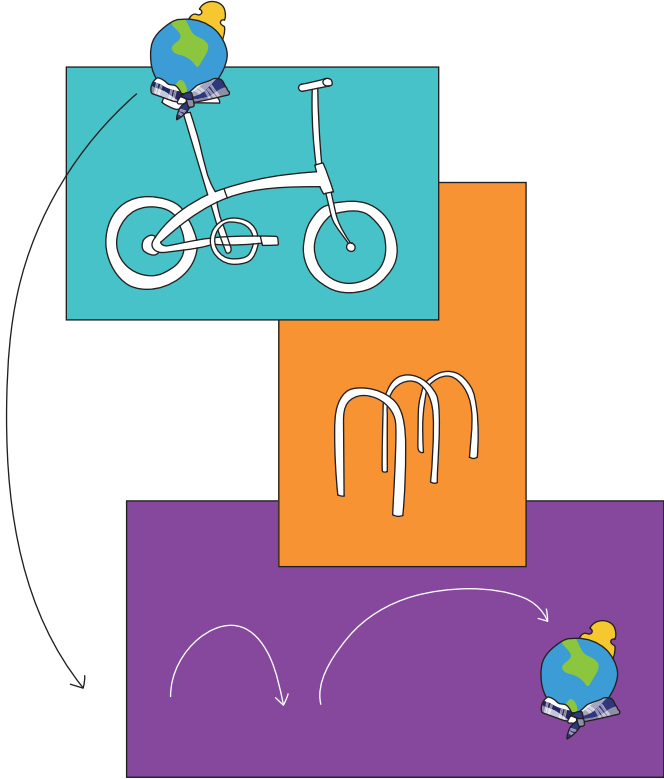
→ Utilitza adequadament els contenidors de les diferents fraccions. També hi ha papereres específiques per a envasos.

→ Separa les diferents fraccions al casal mateix i deposita el fem en bosses tancades dins del contenidor corresponent.

→ Després de fer les paelles, de menjar al carrer o de celebrar la revetla, neteja tota la zona afectada.

→ Retira les restes en haver plantat la falla: palets, sacs d'arena, plàstics, etc. No els deixes mai al carrer i no t'oblides de netejar davall de l'envelat quan el retireu.

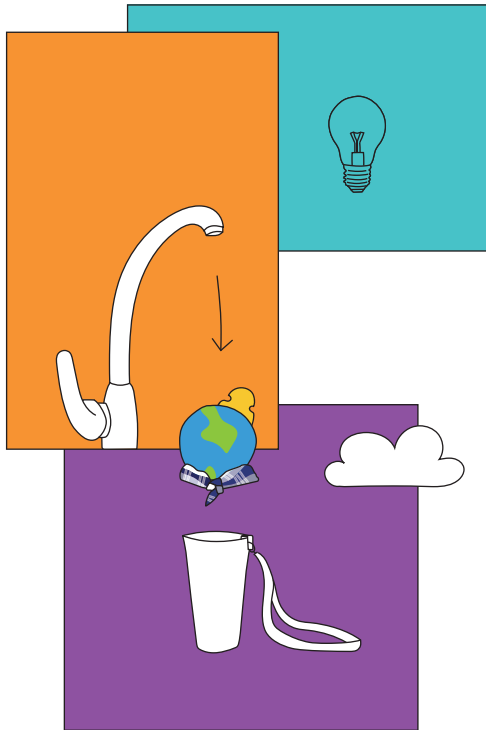
# MOBILITAT SOSTENIBLE





- Falles és molt bon moment per a deixar d'usar el cotxe i caminar més, anar en bici o en transport públic.
  - Recorda que hi ha molts carrers tallats. Si vas amb bici, planifica el recorregut abans d'eixir de casa.
- La bici és ideal per a moure's per la ciutat. Recorda baixar-ne i caminar en les aglomeracions.
  - En espais amb molta gent com mascletades, visita a falles... arriba en bici, aparca-la amb seguretat i gaudix de l'espectacle caminant.
  - Si vens de fora de la ciutat de València, agafa el metro, el tren o el bus interurbà.
- És millor no agafar el cotxe i anar al casal caminant, en bici o en transport públic.
  - Les comissions falleres poden animar els fallers i falleres a anar al casal en bici donant-los informació dels itineraris ciclistes que hi arriben.
  - Si a la teua falla no tens on aparcar les bicis, s'hi pot habilitar un espai per a això.

# EMERGÈNCIA CLIMÀTICA

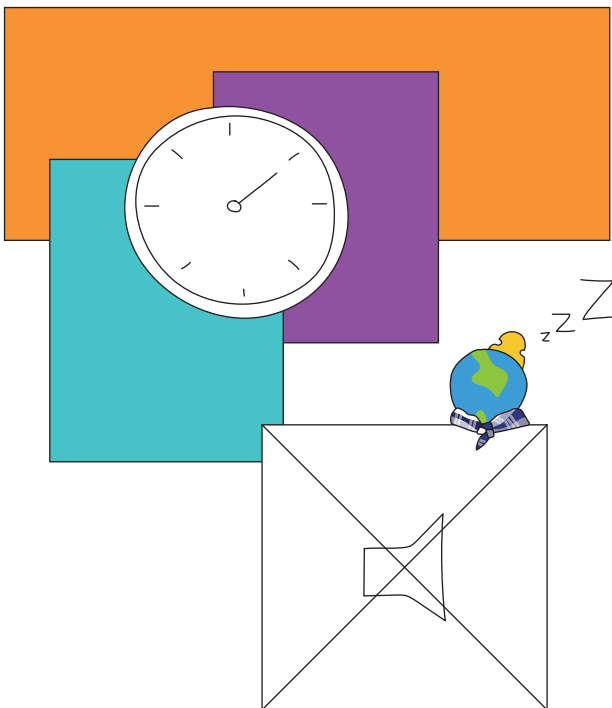


- Són dies de festa, d'ajuntar-nos i cuinar. Fes una compra responsable i agafa una bossa reutilitzable.
- L'últim que l'apague. No deixes encesa cap llum a casa.
- No jugues amb aigua. Tanca bé l'aixeta i aprofita-la.

- Ajuntem festa i gastronomia. Menja aliments de proximitat i de temporada.
- Porta la teua botella d'aigua i un ventall.
- Guarda l'entrepà en un recipient o una carmanyola en comptes de paper d'alumini.

- Al casal utilitza vaixel·la reutilitzable i, si no és possible, almenys que siga compostable.
- Utilitza envasos de vidre en comptes de plàstic i després recicla'ls.
- Les Falles són un moment de trobada, compra productes de proximitat i amb el menor embalatge possible.

# CONTAMINACIÓ ACÚSTICA



→ Abans de pujar a casa, mira el rellotge. Si és molt tard o molt enjorn, procura no fer soroll.

→ Recorda que la contaminació acústica és un tema de salut. Procura mantindre un nivell adequat de soroll també a casa.

→ Respecta els horaris de descans de la resta de la ciutadania.

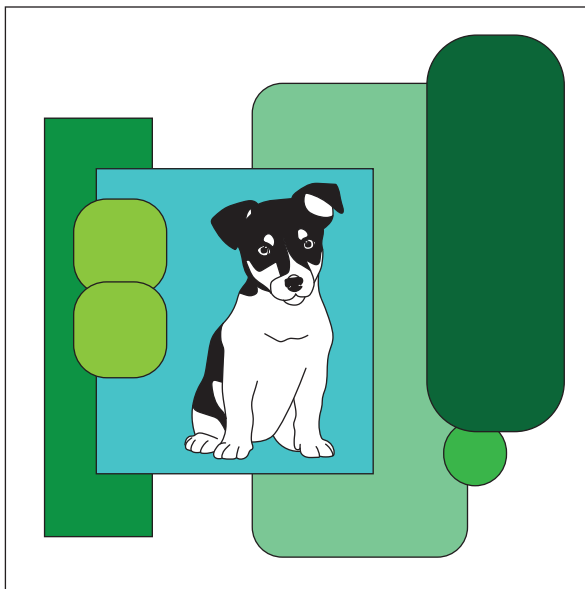
→ Tira coets en l'horari autoritzat, i no mai contra animals, persones, jardins, contenidors ni la resta de mobiliari urbà.

→ Recorda els horaris de descans del veïnat.

→ Abans de posar la música al casal, mira el rellotge.

→ No és més divertit qui més soroll fa.

# JARDINS I ANIMALS DE COMPANYIA



→ Si tens animals de companyia a casa, acomoda'ls a la zona més tranquil·la. Patixen molt més que nosaltres els sorolls forts.

→ Respecta els parcs i jardins, no tires fem a la gespa, utilitza les papereres.

→ Les escultures i monuments són obres d'art, no s'han de pintar ni fer-los mal.

→ Els arbres són éssers vius, no s'han de danyar ni tirar-los coets.

→ Els parcs i jardins no són urinaris per a les persones ni per als animals de companyia.

→ Cal arregar els excrements dels nostres animals de companyia.

→ No tires coets a les zones habilitades per a gossos. No els agrada gens.

→ Els animals de companyia estan més nerviosos en Falles, així que porta'ls lligats i no els portes a zones de molta afluència de gent.

→ No aboques productes de neteja als escocells.

→ Procura respectar les zones enjardinades al voltant de la falla.

→ Deixa les zones enjardinades en bon estat si en fas ús.

→ Mira el que xafes, les plantes estan vives, no nagues cordes als arbres.

# RECOMANACIONS GENERALS



@valencianetavlc  
valencia.es



- Recorda que, si visites el Parc Natural de l'Albufera, has de deixar els coets a casa. És una zona amb molt de risc d'incendi.
- Modera el consum d'alcohol, pensa en la teua salut.
- La festa és per a tothom, sempre cal respectar els altres.
- Durant les Falles hi ha zones amb molta afluència de gent, respecta les indicacions dels cossos de seguretat.
- En tossir o esternudar cobrix-te el nas i la boca amb el colze flexionat o amb un mocador.

Han col·laborat en l'elaboració d'esta guia:

Regidoria de Gestió Sostenible de Residus Urbans i Neteja de l'Espai Públic

Regidoria de Cultura Festiva

Regidoria de Mobilitat Sostenible i Infraestructures de Transport Públic

Regidoria d'Emergència Climàtica i Transició Energètica

Regidoria de Jardineria Sostenible i Renaturalització de la Ciutat

Regidoria de Conservació d'Àrees Naturals i Devesa-Albufera

Regidoria de Cicle Integral de l'Aigua

Regidoria de Qualitat Acústica i de l'Aire

Regidoria de Benestar Animal

Junta Central Fallera

OAM de Parcs i Jardins i Biodiversitat Urbana

Per a més informació:

[www.valencia.es](http://www.valencia.es)

[regidoriaecologiaurbana@valencia.es](mailto:regidoriaecologiaurbana@valencia.es)



# On tirem els residus? ¿Dónde tiramos los residuos?



**ORGÀNIC**  
**ORGÁNICO**



Cartó  
brut  
Cartón  
manchado

Torçaboques  
bruts  
Servilletas  
suciatas

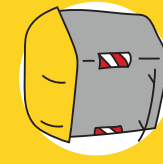


Residus  
d'aliments,  
de verdures  
i fruita



Restos  
de flors  
i plantes  
Restos  
de flors  
i plantes

Closques d'ou  
Cascarras  
de huevo



**ENVASOS**  
**ENVASES**

Botelles de  
productes  
de neteja  
Botellas de  
productos  
de limpieza



Llandes  
Latas

Aerosols  
Aerosoles



Safates  
de suro blanc  
Bandejas  
de corçho blanc



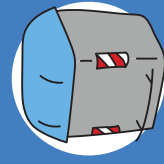
Bosses de  
plàstic  
Bolsas de  
plàstic



Brics  
Brills



Envasos de  
iogurts  
Envases de  
yogures

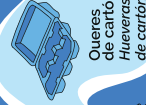


**PAPER-CARTÓ**  
**PAPER-CARTÓN**

Capsets de  
sabates  
Cajas de  
zapatos



Revistes  
i periòdics  
Revistas  
y periódicos



Oueres  
de cartó  
Hueveras  
de cartón



Bosses  
de paper  
Bolsas  
de paper



Tubs de cartó  
Tubos  
de cartón